



Bildungszentrum
für Gesundheitsberufe



2025

FORT- & WEITERBILDUNGS- KATALOG

Jahresüberblick unserer umfangreichen Fort- und Weiterbildungen aus den Bereichen Gesundheit, Pflege, Praxisanleitung, Hospizarbeit, Palliative Care, Trauerbegleitung und Ethik.



Lernen.

Pflegen.



Unterstützen.





1

EINFÜHRUNG

Grußwort	<u>7</u>
Verbundpartner	<u>8</u>

2

AUSBILDUNG

Pflegefachperson	<u>12</u>
Kenntnisprüfungen nach PflBG	<u>14</u>

3

ZERTIFIZIERTE WEITERBILDUNGEN

Überblick	<u>17</u>
Weiterbildung zur Praxisanleitung (DKG)	<u>19</u>
Weiterbildung zur Leitung einer Station/ eines Bereiches (DKG)	<u>22</u>
Weiterbildung zur Fachkraft Palliative Care (DGP)	<u>25</u>
Weiterbildung zur Palliative Care multiprofessionell	<u>28</u>
Weiterbildung Palliativ Care für Behinderten- und Eingliederungshilfe (DGP)	<u>31</u>
Zusatzqualifizierungen Palliative Care	<u>34</u>

4

FORTBILDUNGEN - BEREICH GESUNDHEIT & PFLEGE

Überblick	<u>45</u>
15. Symposium Pflegeausbildung	<u>46</u>
16. Symposium Pflegeausbildung	<u>49</u>
Kompaktseminare für Praxisanleitende nach §4 PflAPrV	<u>52</u>

FORTBILDUNGEN - BEREICH GESUNDHEIT & PFLEGE

Sterbebegleitung - ein Thema in der Praxisanleitung?	<u>56</u>
Konflikte als Chance	<u>58</u>
Selbstmanagement gezielt anwenden	<u>60</u>
Den grünen Faden im Anleitungsprozess finden	<u>62</u>
Prüfungsangst verstehen und helfen sie zu bewältigen	<u>64</u>
Praxisanleitung von Auszubildenden mit Migrationshintergrund	<u>66</u>
Wer bin ich? - meine Rolle als Praxisanleitung	<u>68</u>
PA-Workshop: "professionelle" Lernaufgaben entwickeln	<u>70</u>
Theorie und Praxis	<u>72</u>
Prüfungen vorbereiten, durchführen und auswerten	<u>74</u>
“Praxisanleitung neu gedacht”	<u>76</u>
Kompetent Anleiten in MT-Berufen	<u>78</u>
Methodenkoffer Praxisanleitung	<u>80</u>
Feedback geben in der Ausbildung	<u>82</u>
Berufliches Selbstverständnis von Pflegenden	<u>84</u>
Generationen im Dialog	<u>86</u>
Digital durchstarten! Medienkompetenz in der Praxisanleitung	<u>88</u>
Refresher für Führungskräfte	<u>90</u>
Im Spannungsfeld von Freundschaft, Kollegialität & Führung	<u>92</u>
Demenz mit Herz und Verstand begegnen	<u>94</u>
Die Wundversorgung professionell durchführen.	<u>96</u>
Gemeinsam stark: Interdisziplinäre Zusammenarbeit fördern	<u>98</u>
Update Erste Hilfe	<u>100</u>

5

FORTBILDUNGEN - BEREICH PALLIATIV & HOSPIZPFLEGE

Überblick	<u>103</u>
Aufbaumodul: Symptomlinderung	<u>104</u>
Aufbaumodul: Freiwilliger Verzicht auf Nahrung und Flüssigkeit	<u>106</u>
Aufbaumodul: Fokus Schmerztherapie	<u>108</u>
Aufbaumodul: Für wen Schlaf die beste Medizin ist	<u>110</u>
Aufbaumodul: Notwendige Arzneimittel in der Palliativmedizin	<u>112</u>
Fachtagung Palliativpflege 2025: Menschlichkeit im Mittelpunkt	<u>114</u>
Freude und Humor in der Hauswirtschaft	<u>116</u>
Körpersprache im Pflegealltag	<u>118</u>
Lebensraum Bett	<u>120</u>
Was zu viel ist... In schwierigen Situationen angemessen reagieren	<u>122</u>
respectare®-Basiskurs	<u>124</u>
Humor in der Pflege	<u>126</u>
Praxisseminar Ethik	<u>128</u>
Fatigue	<u>130</u>
Umgang mit trauernden Kindern	<u>132</u>
Biografiearbeit und Demenz in der palliativen Versorgung	<u>134</u>
Das Leben bis zuletzt spüren (Basale Stimulation)	<u>136</u>
Selbstbestimmt bis zuletzt: Entscheidungen für die Zukunft in Pflege und Medizin	<u>138</u>
Explosive Situationen	<u>140</u>
Palliatives Know-How für Mitarbeitende im Rettungsdienst	<u>142</u>
Sterbefasten	<u>144</u>
Motivationsgeheimnisse	<u>146</u>

FORTBILDUNGEN - BEREICH PALLIATIV & HOSPIZPFLEGE

Umgang mit verbitterten Menschen	<u>148</u>
Menschen anderer Religionen am Lebensende begleiten	<u>150</u>
Palliative Wundbehandlung	<u>152</u>
Methodenkoffer Trauerbegleitung	<u>154</u>
Gewaltfreie Kommunikation in der palliativen Versorgung	<u>156</u>
Wohltuende Wirkung der Klangschalen	<u>158</u>
Tracheostomapflege und Portversorgung in der Hospiz- und Palliativarbeit	<u>160</u>
Letzte Hilfe Kurs professionell	<u>162</u>
Projektmanagement in der Hospizarbeit	<u>164</u>
Wenn ich nur noch kurze Zeit zu leben hätte	<u>166</u>
Vom Umgang mit Trauer und Abschied	<u>168</u>
Letzte Hilfe für Laien (Bürger)	<u>170</u>
Betreuungskräfte Refresher	<u>172</u>
Wiederbelebung – Crashkurs (Erste Hilfe)	<u>176</u>

WEITERFÜHRENDE INFORMATIONEN

Inhouse-Schulungen	<u>178</u>
Ikigai	<u>179</u>
Team	<u>180</u>
Allgemeine Geschäftsbedingungen	<u>182</u>
Anmeldeformular	<u>185</u>
Kontakt & Impressum	<u>187</u>

Grußwort

FORT- UND

WEITERBILDUNGSKATALOG 2025



Christina Heinze

pädagogische Geschäftsführerin

**Sehr geehrte Damen und Herren,
liebe Mitarbeitende in den Gesundheits- und Pflegeberufen,**

wir freuen uns, Ihnen unseren aktuellen Fort- und Weiterbildungskatalog 2025 vorstellen zu können.

In diesem Jahr gibt es eine wesentliche Erweiterung.

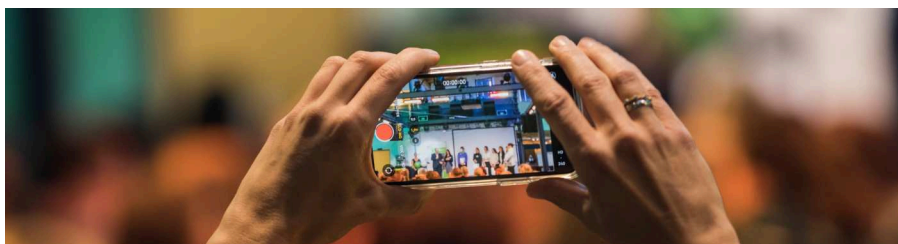
Die Angebote der Palliativ- und Hospizakademie der Pfeifferschen Stiftungen finden sich nun im Bildungszentrum wieder und werden in gleicher Qualität fortgeführt. Durch die Expertise des Bildungszentrums haben wir vor, unser Angebotsspektrum diesbezüglich noch zu erweitern.

Auch in herausfordernden wirtschaftlichen Zeiten und in Zeiten des Fachkräftemangels sollte dem Thema Fort- und Weiterbildung eine große Aufmerksamkeit geschenkt werden. Die Bildungsangebote sind ein wichtiger Faktor für die Entwicklung von Personal und somit für die Qualität in der Versorgung der zu pflegenden Menschen.

Mit unserem Angebot an Fort- und Weiterbildungen möchten wir auch in diesem Jahr wieder unseren Beitrag leisten, Ihnen Wissen zu vermitteln und somit Ihre beruflichen Kompetenzen zu festigen und zu erweitern. Auch zum Austausch unter Gleichgesinnten bei einem Kaffee oder Tee wird es viele Möglichkeiten geben, sich zu vernetzen.

Nehmen Sie sich gern ein wenig Zeit und schauen Sie durch unser Jahresprogramm mit vielen Highlights. Wir freuen uns auf Sie!

Herzliche Grüße aus dem Bildungszentrum für Gesundheitsberufe Magdeburg



VERBUND PARTNER



Klinikum Pfeiffersche Stiftungen



Klinikum Magdeburg gGmbH



SALUS gemeinnützige GmbH
Fachkrankenhaus Bernburg



MEDIAN Klinik NRZ Magdeburg



Saale Krankenhaus Calbe



Seniorenstifte der Pfeifferschen
Stiftungen



Universitätsklinikum Magdeburg
A.ö.R.



Krankenhaus St. Marienstift
Magdeburg



Lungenklinik Lostau



SALUS gemeinnützige GmbH
Seniorenzentrum „St. Georgii“
Magdeburg



DRK Kreisverband Börde e. V.



Ambulant im Quartier – Ambulante
Dienste der Pfeifferschen Stiftungen
Magdeburg



Altenhilfe Niederndodeleben



MEDIAN Klinik Flechtingen
GmbH & Co. KG



Caritas Altenpflegeheim Bischof-
Weskamm-Haus



WieSchöeCare GmbH



Mobile Krankenpflege Magdeburg



Hauskrankenpflege Börde



Caritas Altenpflegezentrum St.
Johannes



Seniorenhilfe GmbH Haldensleben



Wohnen und Pflegen Magdeburg



Humanas Pflege GmbH & Co. KG



aks Pflegedienst Damaris Benzko



Caritas Regionalverband
Magdeburg e.V.



UNSERE GRUNDLAGE **AUSBILDUNG**

ALLE BEREICHE



DER PFLEGEBERUF

**vielfältig,
nah am Menschen,
individuell.**



Jeder Mensch hat seine ganz eigene Lebensgeschichte und Sie arbeiten direkt mit ihm und seinen Angehörigen zusammen. Während der Ausbildung lernen Sie die zu Pflegenden zu unterstützen, zu befähigen, für ihre Interessen einzutreten sowie ein Vermittler für sie zu sein. Es sind nicht nur Nadel und Faden die dafür Sorge tragen, dass Menschen nach einer Operation wieder genesen. Es ist die umfassende Pflege und Betreuung der Menschen mit all ihren Bedürfnissen und in all ihren Lebensphasen.

Wussten Sie beispielsweise, dass allein die Unterstützung bei einer individuellen und fachlich kompetenten Körperpflege sich positiv auf den Heilungsverlauf, das Wohlbefinden und auf die Mobilität auswirkt?

Der positive Effekt der Körperpflege hat noch weitreichendere Aspekte. Die zu pflegenden Menschen erfahren Zusammenhalt, Gesellschaft und Zuwendung – das sind wahre Energielieferanten und das Schöne ist, genau in diesem Moment lernen Sie die individuellen Lebensumstände Ihrer zu pflegenden Menschen kennen.

Mit diesem Wissen können Sie aktiv Einfluss auf den Heilungsprozess nehmen. Denn diese Informationen sind für die interdisziplinären Berufsfelder wie etwa Medizin, Physiotherapie, Case- und Disease Management elementar. Weitere Behandlungsschritte können individuell geplant werden. Die Ausbildung wird Sie zu einer kompetenten Pflegefachperson (nach PflBG) ausbilden.

AUSBILDUNG

ÜBERBLICK

Pflegfachperson

ab Seite 12

Der Pflegeberuf - kompetent, nah am Menschen, vielfältig

Hier finden Sie nähere Informationen zu Ablauf, Inhalt und Gestaltung der Ausbildung in der Pflege am Bildungszentrum für Gesundheitsberufe.

Kenntnisprüfungen nach PfIBG

ab Seite 14

Hier finden sie einen Überblick über Voraussetzungen, Möglichkeiten und Ablauf unserer angebotenen Kenntnisprüfungen zur Integration ausländischer Fachkräfte in die Pflege





GENERALISTISCHE AUSBILDUNG PFLEGEFACHPERSON



berufliche Pflege

- richtet sich an Fachpersonal aller Altersstufen in unterschiedlichen Pflege- und Lebenssituationen sowie in verschiedenen institutionellen Versorgungskontexten (§ 5 Abs. 2 PflBG)
- unterschiedliche Dimensionen von der Gesundheitsförderung und Prävention, über Kuration und Rehabilitation bis zur Palliation
- stützt sich auf (pflege-) wissenschaftliche Begründungen
- ist „auf Grundlage einer professionellen Ethik“ (§ 5 Abs. 2 PflBG) zu rechtfertigen
- ist dem Lebensweltbezug und den konkreten Lebenssituationen von Menschen verpflichtet
- respektiert deren Recht auf Selbstbestimmung



Was macht die Ausbildung im BZG so besonders?

- Förderung der eigenen Persönlichkeitsentwicklung
- Förderung eines selbstbestimmten Lernstils
- Lernortkooperationen
- Projekte wie z. B. Azubi für Azubi, Notfallpraxis, Seminar „Sterbende Menschen begleiten“ mit Zertifikat (in Zusammenarbeit mit dem Palliativ- und Hospizzentrum der Pfeifferschen Stiftungen Magdeburg)
- Vertrauenslehrer
- modern eingerichtete Unterrichts- und Seminarräume
- praxisnahe Übungs- und Demoräume
- vielfältiges Angebot von Lernmaterial in der Bibliothek, kostenloser Zugang zu digitalen Lern- und Arbeitsmitteln
- Kostenfreies WLAN



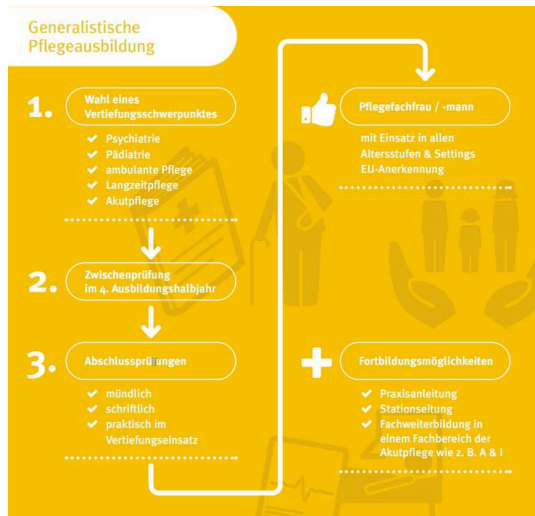
Die generalistische Pflegeausbildung am BZG

3 Jahre in Vollzeit theoretischer und fachpraktischer Unterricht (Pflegeschule)

- 2100 Stunden
- in 11 Lernfelder aufgeteilt, die 5 Kompetenzbereiche beinhalten:
 - > Pflegeprozess und Pflegediagnostik
 - > Kommunikation und Beratung
 - > intra- und interdisziplinäres Handeln
 - > Recht und Ethik
 - > Pflegewissenschaft und Berufsethik

praktische Ausbildung im Überblick

- 2500 Stunden --> mindestens 1300 Stunden beim Träger der praktischen Ausbildung
- 80–120 Stunden Nachdienst ab Mitte des 2. Ausbildungsjahres und unter Aufsicht einer Pflegefachperson
- 10 % der Ausbildungszeit = Praxisanleitung
- Praxisbegleitung durch die Pädagogen und VK des Bildungszentrums für Gesundheitsberufe Magdeburg



Termine

Die Ausbildung startet jährlich am 01. März und 01. September.



Die theoretische Ausbildung am BZG

- Wechsel zwischen Theorie und Praxis (4 Wochen Theorie / 4–6 Wochen Praxis)
- handlungs- und situationsorientierter sowie praxisnaher Unterricht nach dem Landeslehrplan



ANERKENNUNG EINER AUSBILDUNG KENNTNISPRÜFUNGEN NACH PFLBG



Zielgruppe

Diese Maßnahme richtet sich an ausländische Pflegekräfte, die

- in ihrem Heimatland eine Pflegeausbildung absolviert haben,
- in Deutschland im Pflegebereich beschäftigt sind (wünschenswert sind mind. 6 Monate)
- sich mit dem deutschen Gesundheitssystem, dem hiesigen Berufsbild und Pflegeverständnis intensiv auseinandergesetzt haben



Ziele

Die erfolgreich abgeschlossene Qualifikation befähigt die Teilnehmenden zur Führung der Berufsbezeichnung „Pflegefachmann/ Pflegefachfrau/ Pflegefachperson“. Damit erfolgt die staatliche Anerkennung des Berufsabschlusses aus dem jeweiligen Herkunftsland.



Verfahren

Nach Absolvierung einer Ausbildung im Ausland muss die Erlaubnis zur Führung der jeweiligen Berufsbezeichnung beantragt werden, bevor der Beruf in Deutschland ausgeübt werden darf.

Die zuständige Behörde prüft, ob die im Ausland absolvierte Ausbildung gleichwertig zur jeweiligen in Deutschland zu absolvierende Ausbildung ist.

KENNTNISPRÜFUNGEN

Hierzu erhalten Sie einen Bescheid („Defizitbescheid“). Dieser ist die Voraussetzung für die Kursteilnahme.

Sie beantragen die Anerkennung Ihres heimatlichen Berufsabschlusses hier:

Landesverwaltungsamt
- Landesprüfungsamt für Gesundheitsberufe -
Maxim-Gorki-Straße 7
06114 Halle (Saale)



Teilnahmevoraussetzungen

Für ausländische Pflegekräfte:

- eine abgeschlossene (Kranken-)Pflegeausbildung im Herkunftsland
- Zulassung zur Kenntnisprüfung des Berufsabschlusses durch die jeweilige Aufsichtsbehörde
- Sprachniveau: B2-Zertifikat nach GER
- gültiger Aufenthaltstitel
- Berufserfahrungen im Pflegebereich in Deutschland sind wünschenswert
- umfassende Fähigkeiten in der Grundpflege/ Grundlagenkenntnisse in der Pflegeplanung/-dokumentation und EDV

In der Regel erhalten Sie von der zuständigen Behörde einen „Defizitbescheid“, der Sie auffordert, Ihre vorhanden beruflichen Kenntnisse zu erweitern und die fehlenden Kompetenzen für die Ausübung des Berufes „Pflegefachmann/ Pflegefachfrau/ Pflegefachperson“ in Deutschland zu erlangen.



Anmeldung / Termine

Die genauen Termine für den nächsten Kurs finden Sie auf unserer Website unter bzg-md.de. Nutzen Sie diese Gelegenheit, um sich optimal auf die Prüfung vorzubereiten und Ihre Kenntnisse zu vertiefen.



Veranstaltungsort

Bildungszentrum für Gesundheitsberufe Magdeburg gGmbH



Kursabschluss

Bescheinigung nach Muster 10 PflAPrV zu Beantragung der Urkunde zur* zum staatlich anerkannten Pflegefachmann / Pflegefachfrau / Pflegefachperson nach erfolgreich absolvierter mündlicher und praktischer Kenntnisprüfung



ZERTIFIZIERTE WEITERBILDUNGEN

ALLE BEREICHE

WEITERBILDUNGEN ÜBERBLICK

Praxisanleitung in der Pflegeausbildung (DKG)

ab Seite 19

Die Generalistik ist da – und mit ihr tauchen für Praxisanleitende sowie Träger und Auszubildende viele Fragen auf: Was bedeuten die Vorgaben aus dem Pflegeberufegesetz, der Ausbildungs- und Prüfungsverordnung und den Länderverordnungen konkret für die Pflegeausbildung? Stellen Sie sich mit dem neuen Berufsbild professionell auf und absolvieren unsere DKG-zertifizierte Weiterbildung zur Praxisanleitung.

Weiterbildung zur Leitung einer Station / eines Bereiches (DKG)

ab Seite 22

Die Leitung einer Station in der Pflege ist eine verantwortungsvolle Aufgabe, die ein hohes Maß an Fachwissen, Führungskompetenzen und organisatorischen Fähigkeiten erfordert. Um qualifizierte Pflegefachkräfte auf diese Herausforderung vorzubereiten, bieten wir diese DKG-zertifizierte Weiterbildung, die notwendige Kenntnisse und Kompetenzen vermittelt.

Weiterbildung zur Fachkraft Palliative Care (DGP)

ab Seite 25

Unterstützen Sie Menschen in ihrer letzten Lebensphase mit Empathie und Fachwissen. In dieser Weiterbildung erlernen Sie praxisnah, wie Sie die Lebensqualität von Patienten verbessern und ihre Bedürfnisse ganzheitlich wahrnehmen können. Starten Sie jetzt Ihre Spezialisierung in einem Bereich, der tief berührt und einen Unterschied macht!





Weiterbildung Palliative Care multiprofessionell (DGP)

ab Seite 28

Diese Weiterbildung richtet sich an verschiedener Berufsgruppen, die Menschen ganzheitlich palliativ begleiten möchten. Lernen Sie von und mit Experten unterschiedlicher Disziplinen und stärken Sie Ihre Zusammenarbeit im Team für eine umfassende und würdevolle Betreuung.



Weiterbildung Palliative Care für Behinderten- und Eingliederungshilfe (DGP)

ab Seite 31

Erweitern Sie Ihre Kompetenzen in der Begleitung von Menschen mit Behinderung in ihrer letzten Lebensphase: Erlernen Sie, individuell auf die besonderen Bedürfnisse dieser Zielgruppe einzugehen, Menschen einfühlsam zu unterstützen und Momente zu schaffen, die zählen.



Zusatzqualifizierungen Palliative Care

ab Seite 34

Spezialisieren Sie sich gezielt und erweitern Sie Ihre Kompetenzen in der Palliative Care!

Leisten Sie einen wertvollen Beitrag zur einfühlsamen, professionellen palliativen Versorgung und machen Sie den Unterschied – durch mehr Wissen und Empathie!

- Führungskompetenz in ambulanten Hospizdiensten (80h)
- Koordination in ambulanten Hospizdiensten (40h)
- Pädiatrische Palliative Care (40h)



PALK-2025

PRAXISANLEITUNG IN DER PFLEGEAUSBILDUNG (DKG)

Zielgruppe

Diese Weiterbildung richtet sich an alle Angehörigen der nachfolgenden Berufsgruppen:

- Pflegefachfrau/ -fachmann
- Gesundheits- und Krankenpfleger/ -in
- Gesundheits- und Kinderkrankenpfleger/ -in
- Krankenschwester oder -pfleger
- Kinderkrankenschwester oder -pfleger
- Altenpfleger/ -in
- Hebamme oder Entbindungspfleger
- Operationstechnische/ -r Assistent/ -in
- Anästhesiologische/ -r Assistent/ -in
- Notfallsanitäter/ -in

Ziele

Die erfolgreich abgeschlossene Weiterbildung befähigt die Teilnehmenden, Anleitungen entsprechend dem allgemein anerkannten Stand berufspädagogischer und weiterer bezugswissenschaftlicher Erkenntnisse zu planen, durchzuführen und zu evaluieren.



Inhalte

PA Modul I: (100 Stunden)

Grundlagen der Praxisanleitung anwenden

- Reflektiert lernen und lehren in der Pflegepraxis
- Wissenschaftlich begründet pflegen
- Voraussetzungen zur Anleitung reflektieren
- Qualitätsmanagement – prozesshaft gestalten

PA Modul II: (100 Stunden)

Im Tätigkeitsfeld der Praxisanleitung professionell handeln

- Die Rolle als Praxisanleiter bewusst wahrnehmen
- Anleitungsprozesse planen, gestalten und durchführen
- Beurteilen und bewerten

PA Modul III: (100 Stunden)

Persönliche Weiterentwicklung fördern

- In der Rolle als Praxisanleiter Beziehungen gestalten
- Handlungskompetenz in der Praxis fördern
- Mit kultureller Vielfalt professionell umgehen



Teilnahmevoraussetzungen

Die Teilnehmenden müssen eine erfolgreich abgeschlossene Berufsausbildung in einem der nachfolgenden Berufe nachweisen:

- Pflegefachfrau/ -fachmann
- Gesundheits- und Krankenpfleger/ -in
- Gesundheits- und Kinderkrankenpfleger/ -in
- Krankenschwester oder -pfleger
- Kinderkrankenschwester oder -pfleger
- Altenpfleger/ -in
- Hebamme oder Entbindungspfleger
- Operationstechnische/ -r Assistent/ -in
- Anästhesiologische/ -r Assistent/ -in
- Notfallsanitäter/ -in

Sowie eine mindestens einjährige Berufserfahrung (in Vollzeit) in einem o.g. Berufsfeld vor Beginn der Weiterbildung. Sollten Sie über keinen der genannten Berufsabschlüsse verfügen (z.B. MTRA), können Sie unter Ausschluss der Anerkennung durch die DKG am Kurs teilnehmen.

PALK-2025



Kostenbeitrag

2400,00 Euro Kursgebühr pro Teilnehmenden
(inkl. 2 Büchern sowie der Teilnahme am Symposium Pflegeausbildung des BZG)

120,00 Euro Prüfungswiederholungsgebühr pro Wiederholungsprüfung



Termine

1. Kurs (PALK-2025-1):

03.03.-06.03.2025; 31.03.-03.04.2025; 22.04.-24.04.2025; 19.05.-22.05.2025; 02.06.-05.06.2025;
23.06.-26.06.2025; 18.08.-21.08.2025; 22.09.-25.09.2025; 03.11.-06.11.2025; 08.12.-12.12.2025
jeweils von 8.00 Uhr bis 15.00 Uhr inkl. Pausenzeiten

2. Kurs (PALK-2025-2):

01.09.-04.09.2025; 15.09.-18.09.2025; 17.11.-20.11.2025; 15.12.-17.12.2025; 12.01.-15.01.2026;
26.01.-29.01.2026; 09.02.-12.02.2026; 23.02.-26.02.2026; 09.03.-12.03.2026; 23.03.-27.03.2026
jeweils von 8.00 Uhr bis 15.00 Uhr inkl. Pausenzeiten.



Veranstaltungsort

Bildungszentrum für Gesundheitsberufe Magdeburg gGmbH, nähere Informationen erhalten Sie mit der Anmeldebestätigung.



Anmeldung

Ihre Anmeldung für:

PALK-2025-1 ist bis zum 03.02.2025 möglich.

PALK-2025-2 ist bis zum 01.08.2025 möglich.

Sollten Sie den Anmeldeschluss verpasst haben, dann wenden Sie sich bitte persönlich an das Sekretariat für Fort- und Weiterbildung an der Bildungszentrum für Gesundheitsberufe Magdeburg gGmbH.



Kursabschluss

Nach erfolgreichem Abschluss erhalten die Teilnehmenden ein Weiterbildungszeugnis mit Anerkennung durch die Deutsche Krankenhausgesellschaft e.V. (DKG). Diese Veranstaltung ist mit 30 Fortbildungspunkten zertifiziert.



SLK-2025

WEITERBILDUNG ZUR LEITUNG EINER STATION / EINES BEREICHES (DKG)



Zielgruppe

Diese Weiterbildung richtet sich an alle Angehörigen der nachfolgenden Berufsgruppen:

- Pflegefachfrau/ -fachmann
- Gesundheits- und Krankenpfleger/ -in
- Gesundheits- und Kinderkrankenpfleger/ -in
- Krankenschwester oder -pfleger
- Kinderkrankenschwester oder -pfleger
- Altenpfleger/ -in
- Hebamme oder Entbindungspfleger
- Operationstechnische/ -r Assistent/ -in
- Anästhesiologische/ -r Assistent/ -in



Ziele

Die Teilnehmenden werden befähigt entsprechend dem anerkannten Stand pflegewissenschaftlicher und weiterer bezugswissenschaftlicher Erkenntnisse Leitungs- und Führungsaufgaben wahrzunehmen. Nach erfolgreich abgeschlossener Weiterbildung begegnen die Teilnehmenden komplexen Leitungs- und Führungsaufgaben mit situationsadaptierter Handlungskompetenz.



Inhalte

Bitte beachten Sie, dass die DKG mit Wirkung vom 10.09.2024 den Aufbau der Weiterbildung wie folgend geändert hat.

B Modul: (80 Stunden)

Entwicklungen begründet initiieren und gestalten

- Reflektiertes lernen und lehren in der Pflegepraxis
- Wissenschaftlich begründet pflegen
- In Projekten arbeiten

F LTG Modul I: (130 Stunden)

Betriebswirtschaftlich und richtlinienkonform agieren

- Betriebswirtschaftliches Denken und Handeln
- Rechts- und Richtlinienkonform agieren
- Betriebliches Gesundheitsmanagement umsetzen

F LTG Modul II: (120 Stunden) **Innovativ handeln**

- Die Arbeitswelt der Zukunft gestalten
- Qualitätsmanagement in der Leitungsfunktion umsetzen
- Projekte steuern

F LTG Modul III: (138 Stunden) **Mitarbeitende fördern und motivieren**

- Als Führungsperson agieren
- Onboarding und Commitment von Mitarbeitenden
- Personal rekrutieren und binden
- Als Führungskraft kommunizieren

F LTG Modul IV: (124 Stunden)

Organisationsmanagement als Führungskraft implementieren

- Innovations- und Changemanagement initiieren
- Personalentwicklung in der Praxis umsetzen
- Personaleinsatz gestalten
- Organisationspsychologie und Systemtheorie anwenden

F LTG Modul V: (128 Stunden) **Führen und leiten**

- Als Führungskraft mit der Individualität von Menschen umgehen
- Die Rolle als Leitung annehmen und ausführen
- Führen im Kontext von Wissenschaft und Forschung
- Auf Basis ethischer Grundsätze agieren



Teilnahmevoraussetzungen

Die Teilnehmenden müssen eine mindestens zweijährige Berufserfahrung (in Vollzeit) in einem o.g. Berufsfeld vor Beginn der Weiterbildung nachweisen.

Sollten Sie über keinen der genannten Berufsabschlüsse verfügen (z.B. MTRA), können Sie unter Ausschluss der Anerkennung durch die DKG am Kurs teilnehmen.



Kostenbeitrag

5200,00 Euro Kursgebühr pro Teilnehmenden

120,00 Euro Prüfungswiederholungsgebühr pro Wiederholungsprüfung



Termine

SLK-2025:

20.01.-23.01.2025; 17.02.-20.02.2025; 10.03.-13.03.2025; 28.04.-30.04.2025; 05.05.-08.05.2025; 21.05.-22.05.2025; 16.06.-19.06.2025; 11.08.-14.08.2025; 08.09.-11.09.2025; 29.09.-02.10.2025; 27.10.-30.10.2025; 10.11.-13.11.2025; 19.01.-22.01.2026; 16.02.-19.02.2026; 16.03.-19.03.2026; 07.04.-09.04.2026; 20.04.-23.04.2026; 11.05.-13.05.2026; 01.06.-04.06.2026; 16.06.-18.06.2026; 24.08.-27.08.2026; 28.09.-01.10.2026; 16.11.-19.11.2026; 30.11.-03.12.2026

jeweils von 8.00 Uhr bis 15.00 Uhr inkl. Pausenzeiten.



Veranstaltungsort

Bildungszentrum für Gesundheitsberufe Magdeburg gGmbH, nähere Informationen erhalten Sie mit der Anmeldebestätigung.



Anmeldung

Ihre Anmeldung für:

SLK-2025 ist bis zum 20.12.2024 möglich.

Sollten Sie den Anmeldeschluss verpasst haben, dann wenden Sie sich bitte persönlich an das Sekretariat für Fort- und Weiterbildung an der Bildungszentrum für Gesundheitsberufe Magdeburg gGmbH.



Kursabschluss

Nach erfolgreichem Abschluss erhalten die Teilnehmenden ein Weiterbildungszeugnis mit Anerkennung durch die Deutsche Krankenhausgesellschaft e.V. (DKG). Diese Veranstaltung ist mit 40 Fortbildungspunkten zertifiziert.



PCK-2025

WEITERBILDUNG ZUR FACHKRAFT PALLIATIVE CARE (DGP)

Die hohen Anforderungen, die an den Fachbereich Palliative Care / Palliativmedizin gestellt werden, verlangen eine spezifische Weiterbildung auf der Basis einer qualifizierten Berufsausbildung. Die DGP-zertifizierten Weiterbildungen berücksichtigen berufsgruppenspezifische Besonderheiten und entsprechen den gesetzlichen Anforderungen der ambulanten und stationären Hospizarbeit und Palliativmedizin gemäß §§ 39 a IO S. 4, II S. 6, 132d i.V.m. § 37b SGB V.



Curriculum

Der Palliative Care Kurs für Pflegende wird nach dem Curriculum Palliative Care von M. Kern, M. Müller und K. Aurnhammer unterrichtet.



Zielgruppe

Diese Weiterbildung richtet sich an alle Angehörigen der nachfolgenden Berufsgruppen:

- Pflegefachfrau/ -fachmann
- Gesundheits- und Krankenpfleger/ -in
- Gesundheits- und Kinderkrankenpfleger/ -in
- Krankenschwester oder -pfleger
- Kinderkrankenschwester oder -pfleger
- Altenpfleger/ -in



Ziele

Die erfolgreich abgeschlossene Weiterbildung befähigt die Teilnehmenden, die Lebensqualität schwerstkranker und sterbender Menschen zu stabilisieren, zu verbessern und möglichst lang zu erhalten.



Inhalte

Basiswissen und Anwendungsbereiche der Palliativmedizin und Hospizarbeit

- medizinisch-pflegerische Grundlagen
- psychische und soziale Dimensionen
- spirituelle, kulturelle und ethische Aspekte
- Teamarbeit und Selbstpflege
- Qualitätssicherung
- Lernkontrolle und Reflexion

Kursangebot mit 160 UE (à 45 Minuten) für Pflegende, in der Regel aufgeteilt in vier - fünf Blockwochen à 40 Stunden.



Teilnahmevoraussetzungen

Die Teilnehmenden müssen eine erfolgreich abgeschlossene Berufsausbildung in einem der nachfolgenden Berufe nachweisen:

- Pflegefachfrau/ -fachmann
- Gesundheits- und Krankenpfleger/ -in
- Gesundheits- und Kinderkrankenpfleger/ -in
- Krankenschwester oder -pfleger
- Kinderkrankenschwester oder -pfleger
- Altenpfleger/ -in

Empfohlen ist eine mindestens zweijährige Berufserfahrung. In Einzelfällen können auch Angehörige anderer Berufsgruppen (z.B. Altenpflegehelfer:innen mit Erfahrung im Feld) zum Kurs zugelassen werden. Sollten Sie über keinen der genannten Berufsabschlüsse verfügen (z.B. MTRA), können Sie unter Ausschluss der Anerkennung durch die DGP am Kurs teilnehmen.



Kostenbeitrag

1800,00 Euro Kursgebühr pro Teilnehmenden



Termine

1. Kurs (PCK-2025-1):

10.02.-13.02.2025; 31.03.-03.04.2025; 02.06.-05.06.2025; 11.08.-14.08.2025; 06.10.-09.10.2025
jeweils von 8.00 Uhr bis 15.00 Uhr inkl. Pausenzeiten

2. Kurs (PCK-2025-2):

08.09.-11.09.2025; 17.11.-20.11.2025; 12.01.-15.01.2026; 16.03.-19.03.2026; 04.05.-07.05.2026
jeweils von 8.00 Uhr bis 15.00 Uhr inkl. Pausenzeiten.



Veranstaltungsort

Bildungszentrum für Gesundheitsberufe Magdeburg gGmbH, nähere Informationen erhalten Sie mit der Anmeldebestätigung.



Anmeldung

Ihre Anmeldung für:

PCK-2025-1 ist bis zum 28.01.2025 möglich.

PCK-2025-2 ist bis zum 23.08.2025 möglich.

Sollten Sie den Anmeldeschluss verpasst haben, dann wenden Sie sich bitte persönlich an das Sekretariat für Fort- und Weiterbildung an der Bildungszentrum für Gesundheitsberufe Magdeburg gGmbH.



Kursabschluss

Die Weiterbildung schließt mit einem Kolloquium ab. Nach erfolgreichem Abschluss erhalten die Teilnehmenden ein Weiterbildungszertifikat, das den gesetzlich vorgeschriebenen Anforderungen entspricht.

Diese Veranstaltung ist mit 20 Fortbildungspunkten zertifiziert.

Die Weiterbildung nach dem o. g. Curriculum ist von der DGP anerkannt, registriert und entsprechen den gesetzlichen Anforderungen (§39a SGB V, §132 i.V.m. §37b SGB V).





PC-M-2025

MODUL 1 - PALLIATIVE CARE MULTIPROFESSIONELL (40 UE - DGP)

Curriculum

Das vorliegende fächerübergreifende Curriculum ist als Basiscurriculum für verschiedene Berufsgruppen des Gesundheits- und Sozialwesens wie z. B. der Medizin, der Gesundheits- und Krankenpflege, Physiotherapie, Psychologie, Seelsorge und Sozialarbeit ausgelegt.

Es kann sowohl für Teams der allgemeinen Versorgung in Krankenhäusern, für ambulante Pflegedienste und Mitarbeitende in Pflegeeinrichtungen sowie für weitere interessierte Berufsgruppen zugänglich gemacht werden. Der Schwerpunkt liegt in der Beschreibung von allgemeinen Basiskompetenzen von Palliative Care.

Zielgruppe

ist als Basiscurriculum geeignet für Mitarbeitende in Einrichtungen des Gesundheitswesens Gesundheits- und Krankenpflegefachkräfte der ambulanten und stationären Pflege, Mitarbeitende im Sozialen Dienst, Psychologen, Seelsorger, Physiotherapeuten, Altenpflegefachkräfte, Altenpflegehelfer, Alltagsbegleiter, Ärzte, Pflegedienst- und Heimleitungen ambulanter und stationärer Pflegeeinrichtungen, medizinische Fachangestellte, Ergotherapeuten, Logopäden, Heilerziehungspfleger, Case Manager, Koordinatoren in Palliativteams und Hospizdiensten, Mitarbeitende aus der Hauswirtschaft, der Haustechnik, der Verwaltung oder aus Sekretariaten sowie weitere Mitarbeiter aus Gesundheits- und Sozialdiensten und aus weiteren interessierten Berufsgruppen.



Ziele

Die erfolgreich abgeschlossene Weiterbildung befähigt die Teilnehmenden, die Lebensqualität schwerstkranker und sterbender Menschen zu stabilisieren, zu verbessern und möglichst lang zu erhalten.



Inhalte

Im Rahmen dieser Qualifizierungsmaßnahme werden die Teilnehmenden für palliativmedizinisches und hospizliches Handeln sensibilisiert. Das Fortbildungskonzept beinhaltet eine Auswahl von zentralen Themen, die für eine erste Auseinandersetzung in der Versorgung und Begleitung schwerstkranker bzw. sterbender Menschen und ihrer Angehörigen erforderlich sind.

Durch den multiprofessionellen Ansatz werden die Teilnehmenden zudem auf das Arbeiten mit und innerhalb der regional vernetzten Versorgungsstrukturen vorbereitet.

Inhalte sind u.a.:

- Grundlagen von Hospizkultur und Palliativversorgung
- ethische Aspekte am Lebensende
- Umgang mit sterbenden und trauernden Menschen
- Kommunikation
- Grundkenntnisse der Schmerz- und Symptombehandlung
- eigene Auseinandersetzung mit Sterben, Tod und Trauer
- spirituelle Aspekte in der Betreuung Sterbender und Angehöriger
- ethische Entscheidungsfindung/Vorsorgeplanung
- interdisziplinäre Teamarbeit und Stressmanagement



Teilnahmevoraussetzungen

Diese multiprofessionelle modulare Weiterbildungsmöglichkeit richtet sich an Ergotherapeuten, Logopäden, Heilerziehungspfleger, Case Manager, Koordinatoren in Palliativteams und Hospizdiensten, Mitarbeitende aus der Hauswirtschaft, der Haustechnik, der Verwaltung oder aus Sekretariaten sowie weitere Mitarbeiter aus Gesundheits- und Sozialdiensten und aus weiteren interessierten Berufsgruppen.



Kostenbeitrag

750,00 Euro Kursgebühr pro Teilnehmenden



Termine

PC-M-2025:

23.06.-27.06.2025

jeweils von 8.00 Uhr bis 15.00 Uhr inkl. Pausenzeiten



Veranstaltungsort

Bildungszentrum für Gesundheitsberufe Magdeburg gGmbH, nähere Informationen erhalten Sie mit der Anmeldebestätigung.



Anmeldung

Ihre Anmeldung für:

PC-M-2025 ist bis zum 09.06.2025 möglich.

Sollten Sie den Anmeldeschluss verpasst haben, dann wenden Sie sich bitte persönlich an das Sekretariat für Fort- und Weiterbildung an der Bildungszentrum für Gesundheitsberufe Magdeburg gGmbH.



Kursabschluss

Die Teilnehmenden erhalten nach Abschluss ein Zertifikat.

Die Weiterbildung nach dem o.g. Curriculum ist von der DGP und dem DHPV anerkannt und nach den Zertifizierungsrichtlinien (DIN ISO 9001) der Deutschen Gesellschaft für Palliativmedizin (DGP) zertifizierbar.

Diese Veranstaltung ist mit 16 Fortbildungspunkten zertifiziert.





PC-I-2025

WEITERBILDUNG PALLIATIVE CARE FÜR BEHINDERTEN UND EINGLIEDERUNGSHILFE (DGP)



Curriculum

Dieser Kurs "Palliative Care in der Behinderten- bzw. Eingliederungshilfe" (40h) wird gem. dem Curriculum Palliative Care nach B. Hartmann, M. Kern und H. Reigber angeboten.



Zielgruppe

Dieser Kurs richtet sich an pflegerisch, pädagogisch und therapeutisch tätige Fach- und Nichtfachkräfte aus den unterschiedlichen Bereichen und Ebenen der Behinderten- bzw. Eingliederungshilfe. Die Assistenz und Pflege von Menschen mit intellektueller, komplexer und / oder psychischer Beeinträchtigung steht im Vordergrund.



Ziele

Die erfolgreich abgeschlossene Weiterbildung befähigt die Teilnehmenden, die Lebensqualität schwerstkranker und sterbender Menschen zu stabilisieren, zu verbessern und möglichst lang zu erhalten. Sie unterstützt den Anspruch, möglichst viele Menschen, die in der Begleitung und Unterstützung von Personen mit Beeinträchtigung tätig sind, zu qualifizieren und ihnen auf diese Weise eine Sensibilisierung und erste Handlungskompetenz zu ermöglichen (Palliative Care Ansatz). Darüber hinaus sollen Fachkräfte in Palliative Care weitergebildet werden.



Inhalte

Auch für Menschen mit einer sog. geistigen, komplexen und /oder psychischen Behinderung ist es wichtig, in schwerer Erkrankung in ihrer vertrauten Umgebung versorgt zu werden und den Lebensweg im Beisein der ihnen lieb gewordenen Betreuer und Mitbewohner vollenden zu können.

Eine gute Vorbereitung des begleitenden Teams in den Betreuungseinrichtungen ist dafür unerlässlich. Im Kurs Palliative Care für die MitarbeiterInnen in der Behinderten- bzw. Eingliederungshilfe werden den TeilnehmerInnen die wichtigsten Grundlagen für die Begleitung Schwerstkranker und Sterbender vermittelt

Kursinhalte

- Einführung in Palliative Care und Hospizarbeit
- Medizinisch-pflegerische und ethische Aspekte
- Soziale und spirituelle Aspekte
- Vernetzung
- Wahrnehmung und Kommunikation
- Abschied und Trauer
- Rituale und Kraftquellen



Teilnahmevoraussetzungen

Siehe "Zielgruppe":

Dieser Kurs richtet sich an pflegerisch, pädagogisch und therapeutisch tätige Fach- und Nichtfachkräfte aus den unterschiedlichen Bereichen und Ebenen der Behinderten- bzw. Eingliederungshilfe. Die Assistenz und Pflege von Menschen mit intellektueller, komplexer und / oder psychischer Beeinträchtigung steht im Vordergrund.

Empfohlen ist eine mindestens zweijährige Berufserfahrung.



Kostenbeitrag

750,00 Euro Kursgebühr pro Teilnehmenden



Termine

PC-I-2025:

22.09.-26.09.2025

jeweils von 8.00 Uhr bis 15.00 Uhr inkl. Pausenzeiten



Veranstaltungsort

Bildungszentrum für Gesundheitsberufe Magdeburg gGmbH, nähere Informationen erhalten Sie mit der Anmeldebestätigung.



Anmeldung

Ihre Anmeldung für:

PC-I-2025 ist bis zum 08.09.2025 möglich.

Sollten Sie den Anmeldeschluss verpasst haben, dann wenden Sie sich bitte persönlich an das Sekretariat für Fort- und Weiterbildung an der Bildungszentrum für Gesundheitsberufe Magdeburg gGmbH.



Kursabschluss

Die Teilnehmenden erhalten nach Abschluss ein Zertifikat.

Die Weiterbildung nach dem o.g. Curriculum ist von der DGP und dem DHPV anerkannt und nach den Zertifizierungsrichtlinien (DIN ISO 9001) der Deutschen Gesellschaft für Palliativmedizin (DGP) zertifiziert.

Diese Veranstaltung ist mit 16 Fortbildungspunkten anrechenbar.





PCK+F-2025

ZUSATZQUALIFIZIERUNG FÜHRUNGSKOMPETENZ IN AMBULANTEN HOSPIZDIENSTEN



Zielgruppe

Das Seminar richtet sich an Einsatzleitungen und Koordinator*innen nach § 39a Abs. 2 und Mitarbeiter im Hospiz- und Palliativbereich, die ihre Führungs- und Leitungskompetenz vertiefen möchten.



Ziele

Die erfolgreich abgeschlossene Weiterbildung befähigt die Teilnehmenden, die Lebensqualität schwerstkranker und sterbender Menschen zu stabilisieren, zu verbessern und möglichst lang zu erhalten.

Neben neuen ethischen Fragestellungen und Fragen der Vernetzung geht es auch darum, wie in ambulanter Hospizarbeit den Gefahren der Institutionalisierung und Professionalisierung begegnet werden kann, um die visionäre Kraft des Hospizgedankens zu erhalten.



Inhalte

Die Inhalte orientieren sich an der Rahmenvereinbarung nach § 39 a Abs. 2 Satz 8 SGB V

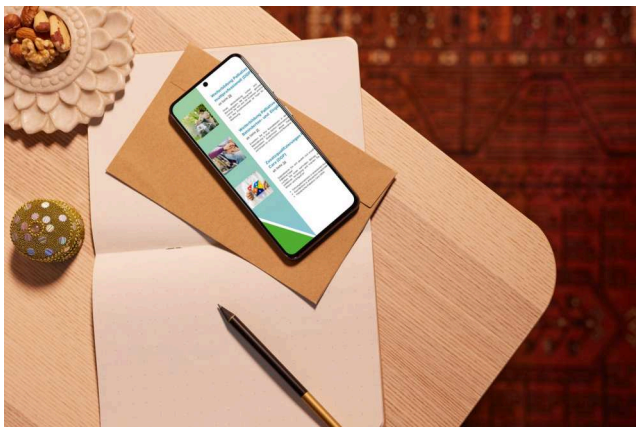
- Organisation ambulanter Hospizdienste
- Aufgaben in der Organisation ambulanter Hospizdienste
- Psychologie der Organisation im ambulanten Hospizdienst
- Koordination und Führung der ehrenamtlich Mitarbeitenden
- Qualitätsmanagement in der hospizlichen Begleitung
- Vernetzung des ambulanten Hospizdienstes
- Öffentlichkeitsarbeit im ambulanten Hospizdienst
- Koordination und Psychohygiene



Teilnahmevoraussetzungen

Die Teilnehmenden müssen den Abschluss einer Palliative Care-Weiterbildungsmaßnahme , die nach Umfang und Inhalt den Vorgaben der Anlagen 4a (mindestens 160 Unterrichtseinheiten) oder 4b (mindestens 120 Unterrichtseinheiten) der Rahmenvereinbarung nach § 39a Abs. 2 Satz 8 SGB V entspricht sowie eine einschlägige dreijährige Tätigkeit auf einer Palliativstation, in einem stationären Hospiz oder in einem Palliativpflegedienst nachweisen.

Das Seminar ist Teil der Qualifikation zur Koordinationsfachkraft und umfasst 80 Unterrichtseinheiten, die über 2 Teile à 5 Tage durchgeführt werden. Es entspricht den Vorgaben der Rahmenvereinbarung nach § 39a Abs. 2 Satz 8 SGB V zu den Voraussetzungen der Förderung sowie zu Inhalt, Qualität und Umfang der ambulanten Hospizarbeit vom 03.09.2002 i. d. F. vom 21.11.2022.





Kostenbeitrag

1500,00 Euro Kursgebühr pro Teilnehmenden



Termine

PCK+F-2025:

05.05.-09.05.2025; 16.06.-20.06.2025;

jeweils von 8.00 Uhr bis 15.00 Uhr inkl. Pausenzeiten



Veranstaltungsort

Bildungszentrum für Gesundheitsberufe Magdeburg gGmbH, nähere Informationen erhalten Sie mit der Anmeldebestätigung.



Anmeldung

Ihre Anmeldung für:

PCK+F-2025 ist bis zum 21.04.2025 möglich.

Sollten Sie den Anmeldeschluss verpasst haben, dann wenden Sie sich bitte persönlich an das Sekretariat für Fort- und Weiterbildung an der Bildungszentrum für Gesundheitsberufe Magdeburg gGmbH.



Kursabschluss

Das Modul entspricht den Vorgaben der Rahmenvereinbarung nach §39a Absatz 2 Satz 8 & 9 SGB V in der Fassung vom 22. November 2022, abgeschlossen zwischen den Spitzenverbänden der Krankenkassen und den Spitzenorganisationen der Hospize, hinsichtlich der Förderung, Inhalt, Qualität und Umfang der ambulanten Hospizarbeit.

Zum Abschluss erhalten die Teilnehmenden ein Zertifikat zur „Führungskompetenz in ambulanten Hospizdiensten“.





PCK+K-2025

ZUSATZQUALIFIZIERUNG KOORDINATION IN AMBULANTEN HOSPIZDIENSTEN



Zielgruppe

(angehende) Koordinatoren von Hospizdiensten, Einsatzleiter ehrenamtlicher Hospizbegleiter und Interessierte, die sich für die Tätigkeit als Koordinationsfachkraft qualifizieren möchten.



Ziele

Die erfolgreich abgeschlossene Weiterbildung befähigt die Teilnehmenden, die Lebensqualität schwerstkranker und sterbender Menschen zu stabilisieren, zu verbessern und möglichst lang zu erhalten. Neben neuen ethischen Fragestellungen und Fragen der Vernetzung geht es auch darum, wie in ambulanter Hospizarbeit den Gefahren der Institutionalisierung und Professionalisierung begegnet werden kann, um die visionäre Kraft des Hospizgedankens zu erhalten.



Inhalte

Inhalte entsprechend der Rahmenvereinbarung nach § 39 a Abs. 2 Satz 8 SGB V

- Organisation ambulanter Hospizdienste
- Aufgaben in der Organisation ambulanter Hospizdienste
- Psychologie der Organisation im ambulanten Hospizdienst
- Koordination und Führung der ehrenamtlich Mitarbeitenden
- Qualitätsmanagement in der hospizlichen Begleitung
- Vernetzung des ambulanten Hospizdienstes
- Öffentlichkeitsarbeit im ambulanten Hospizdienst
- Koordination und Psychohygiene



Teilnahmevoraussetzungen

Die Teilnehmenden müssen den Abschluss einer Palliative Care-Weiterbildungsmaßnahme, die nach Umfang und Inhalt den Vorgaben der Anlagen 4a (mindestens 160 Unterrichtseinheiten) oder 4b (mindestens 120 Unterrichtseinheiten) der Rahmenvereinbarung nach § 39a Abs. 2 Satz 8 SGB V entspricht sowie eine einschlägige dreijährige Tätigkeit auf einer Palliativstation, in einem stationären Hospiz oder in einem Palliativpflegegedienst nachweisen.





Kostenbeitrag

750,00 Euro Kursgebühr pro Teilnehmenden



Termine

PCK+K-2025:

10.03.-14.03.2025;

jeweils von 8.00 Uhr bis 15.00 Uhr inkl. Pausenzeiten



Veranstaltungsort

Bildungszentrum für Gesundheitsberufe Magdeburg gGmbH, nähere Informationen erhalten Sie mit der Anmeldebestätigung.



Anmeldung

Ihre Anmeldung für:

PCK+K-2025 ist bis zum 26.02.2025 möglich.

Sollten Sie den Anmeldeschluss verpasst haben, dann wenden Sie sich bitte persönlich an das Sekretariat für Fort- und Weiterbildung an der Bildungszentrum für Gesundheitsberufe Magdeburg gGmbH.



Kursabschluss

Das Seminar entspricht den gesetzlichen Vorgaben für die Förderung ambulanter Hospizarbeit gemäß dem § 39a des SGB V. Es umfasst 40 Stunden und endet mit der Vergabe der Teilnahmebescheinigung.



PCK+PÄD 2025

ZUSATZQUALIFIZIERUNG PÄDIATRISCHE PALLIATIVE CARE



Zielgruppe

Diese Zusatzqualifikation richtet sich an Pflegende, Therapeuten, Kinder- und Jugendpädagogen mit dem Abschluss Fachkraft für Palliative Care.



Ziele

Das Ziel besteht darin, die berufliche Handlungskompetenz weiterzuentwickeln, um jungen Menschen mit ihren spezifischen körperlichen, psychischen, sozialen und spirituellen Bedürfnissen optimal zur Seite zu stehen. Diese Unterstützung kann nur durch eine enge Kooperation aller beteiligten Fachrichtungen erfolgreich umgesetzt werden.



Inhalte

In 40 Unterrichtseinheiten erlangen sie grundlegende Kenntnisse der palliativen Pflege und Begleitung von schwer kranken Kindern, deren Geschwister und Eltern, Großeltern usw.

- körperliche Aspekte in der Pflege von Kindern
- psychosoziale Aspekte in den Familien/Familienstrukturen
- sozialrechtliche Beratung und Unterstützung
- organisatorische Aspekte
- ethische Aspekte
- komplementäre und nicht-medikamentöse Pflegemethoden



Teilnahmevoraussetzungen

Die Teilnehmenden müssen den Abschluss einer Palliative Care-Weiterbildungsmaßnahme, die nach Umfang und Inhalt den Vorgaben der Anlagen 4a (mindestens 160 Unterrichtseinheiten) oder 4b (mindestens 120 Unterrichtseinheiten) der Rahmenvereinbarung nach § 39a Abs. 2 Satz 8 SGB V entspricht sowie eine einschlägige dreijährige Tätigkeit auf einer Palliativstation, in einem stationären Hospiz oder in einem Palliativpflegedienst nachweisen.

Eine Teilnahme richtet sich an ärztliche, pflegerische und psychosoziale Mitarbeitende in der Pädiatrie. In Einzelfällen können auch Angehörige anderer Berufsgruppen (z.B. Physiotherapeuten mit Erfahrung im Feld) zum Kurs zugelassen werden.





Kostenbeitrag

750,00 Euro Kursgebühr pro Teilnehmenden



Termine

PCK+PÄD 2025:

12.05.-16.05.2025;

jeweils von 8.00 Uhr bis 15.00 Uhr inkl. Pausenzeiten



Veranstaltungsort

Bildungszentrum für Gesundheitsberufe Magdeburg gGmbH, nähere Informationen erhalten Sie mit der Anmeldebestätigung.



Anmeldung

Ihre Anmeldung für:

PCK+PÄD 2025 ist bis zum 28.04.2025 möglich.

Sollten Sie den Anmeldeschluss verpasst haben, dann wenden Sie sich bitte persönlich an das Sekretariat für Fort- und Weiterbildung an der Bildungszentrum für Gesundheitsberufe Magdeburg gGmbH.



Kursabschluss

Nach erfolgreichem Abschluss erhalten die Teilnehmenden ein Teilnahmezertifikat.

Die Aufbaumodule sind auf das Mildred-Scheel-Diplom anrechenbar.

Diese Veranstaltung ist mit 16 Fortbildungspunkten zertifiziert



ANGEBOTE FORTBILDUNGEN

BEREICH GESUNDHEIT + PFLEGE

BEREICH PALLIATIV + HOSPIZARBEIT



BEREICH

GESUNDHEIT & PFLEGE

FORTBILDUNGEN GESUNDHEIT & PFLEGE ÜBERBLICK

PAF's - unsere Praxisanleiterfortbildungen

ab Seite [46](#)

Unsere Praxisanleiterfortbildungen: die mit dem grünen Punkt!
Die Befähigung zum Praxisanleitenden ist gemäß § 4 PflAPrV durch jährliche Fortbildungen im Umfang von mindestens 24 Stunden nachzuweisen. Wir bieten Ihnen dafür ein breites Portfolio an unterschiedlichen Themen, mit denen Sie sich Ihre 24 Pflichtstunden über das Jahr verteilt individuell zusammenstellen können. Die Kosten für Fort- und Weiterbildungsmaßnahmen für Praxisanleitende sind nach §§ 3 und 4 der Pflegeberufes-Ausbildungsfinanzierungsverordnung vom 02. Oktober 2018 refinanzierbar.

weitere Fortbildungen

ab Seite [90](#)

Fortbildungen für Pflegefachkräfte aus den unterschiedlichen Settings.

Hier finden Sie unter anderem auch Pflichtfortbildungen für Betreuungskräfte und fachspezifische Fortbildungen z.B. zur Wundversorgung. Diese Fortbildungen sind nicht auf die Pflichtstunden für Praxisanleitende gemäß §4 PflAPrV anrechenbar.

zusätzliches Angebot

ab Seite [100](#)

Regulär bieten wir für alle Berufsgruppen Erste Hilfe Updates an.

Benötigen ein spezielles Themenangebot oder sind auf der Suche nach individuellen Updates für Ihr Team? Dann lassen Sie sich gerne beraten oder werfen einen Blick auf Seite 178 zu unseren Inhouse-Angeboten.





PAF 1-2025

15. Symposium Pflegeausbildung



Zielgruppe

Diese Fortbildung richtet sich primär an alle an der Ausbildung im Gesundheitswesen beteiligten Personen. Dies sind sowohl Praxisanleitende der Gesundheitsfachberufe sowie die Lehrenden in den Gesundheits- und Pflegeschulen, aber auch an alle professionell Pflegenden (Pflegehelfer, Pflegefachkräfte), MT-Berufe und alle Interessierte, in allen Settings.



Ziele

Die Teilnehmenden erfahren, welche Besonderheiten und Neuerungen es im Pflegebildungsbereich gibt. Neben praktischen Anwendungsmodulen, erfahren die Teilnehmenden auch ein Update der berufspolitischen Situation in der Pflegeausbildung.



Inhalte

Sind Sie bereit, die Zukunft der Pflege mitzugestalten?

Besuchen Sie unser Symposium zur Integration ausländischer Fachkräfte und erfahren Sie alles über den Einreiseprozess, die Herausforderungen und Lösungen in der Pflegeausbildung.

Tauchen Sie ein in praxisnahe Vorträge, die Ihnen zeigen, wie ein effektiver Vorbereitungskurs aufgebaut ist und welche Strategien zur erfolgreichen Praxisanleitung führen. Lassen Sie sich von Best-Practice-Beispielen inspirieren und lernen Sie von Experten, wie eine positive Integration gelingt.

Seien Sie Teil des Wandels – gemeinsam schaffen wir eine vielfältige und kompetente Pflegegemeinschaft!



Teilnahmevoraussetzungen

Keine spezifischen Vorkenntnisse notwendig.



Kostenbeitrag

130,00 € pro Teilnehmenden



Veranstaltungsort

halber 85 - Halberstädter Straße 85, 39112 Magdeburg



Termine

PAF 1-2025:

20.05.2025 von 9.00 Uhr bis 16.00 Uhr, inkl. Pausen



Anmeldung

Ihre Anmeldung für:

PAF 1-2025 ist bis zum 06.05.2025 möglich

Sollten Sie den Anmeldeschluss verpasst haben, dann wenden Sie sich bitte persönlich an das Sekretariat für Fort- und Weiterbildung an der Bildungszentrum Gesundheitsberufe Magdeburg gGmbH.



Kursabschluss

Nach erfolgreichem Abschluss erhalten die Teilnehmenden ein Teilnahmezertifikat.
Diese Veranstaltung ist mit 6 Fortbildungspunkten zertifiziert





PAF 2-2025

16. Symposium Pflegeausbildung



Zielgruppe

Diese Fortbildung richtet sich primär an alle an der Ausbildung im Gesundheitswesen beteiligten Personen. Dies sind sowohl Praxisanleitende der Gesundheitsfachberufe sowie die Lehrenden in den Gesundheits- und Pflegeschulen, aber auch an alle professionell Pflegenden (Pflegehelfer, Pflegefachkräfte), MT-Berufe und alle Interessierte, in allen Settings.



Ziele

Die Teilnehmenden erfahren, welche Besonderheiten und Neuerungen es im Pflegebildungsbereich gibt. Neben praktischen Anwendungsmodulen, erfahren die Teilnehmenden auch ein Update der berufspolitischen Situation in der Pflegeausbildung.



Inhalte

Entdecken Sie die Kraft der Generationen im Pflegebereich!

Unser Symposium widmet sich der Frage, was die verschiedenen Altersgruppen voneinander lernen können und wie wir das wertvolle Wissen und die Erfahrungen unserer älteren, ausscheidenden Mitarbeiter sichern.

Erfahren Sie, wie Digitalisierung und Künstliche Intelligenz den Pflegealltag verändern und welche Chancen sich daraus ergeben. Lassen Sie uns gemeinsam erörtern, wie wir empathische und wertschätzende Netzwerke zwischen den Generationen schaffen können, um das volle Potenzial aller Mitarbeitenden zu heben.

Seien Sie Teil eines inspirierenden Austauschs und gestalten Sie die Zukunft der Pflege mit!



Teilnahmevoraussetzungen

Keine spezifischen Vorkenntnisse notwendig.



Kostenbeitrag

130,00 € pro Teilnehmenden



Veranstaltungsort

halber 85 - Halberstädter Straße 85, 39112 Magdeburg



Termine

PAF 2-2025:

16.09.2025 von 9.00 Uhr bis 16.00 Uhr, inkl. Pausen



Anmeldung

Ihre Anmeldung für:

PAF 2-2025 ist bis zum 02.09.2025 möglich

Sollten Sie den Anmeldeschluss verpasst haben, dann wenden Sie sich bitte persönlich an das Sekretariat für Fort- und Weiterbildung an der Bildungszentrum Gesundheitsberufe Magdeburg gGmbH.



Kursabschluss

Nach erfolgreichem Abschluss erhalten die Teilnehmenden ein Teilnahmezertifikat.
Diese Veranstaltung ist mit 6 Fortbildungspunkten zertifiziert





PAF 3-2025

Kompaktseminare für Praxisanleitende nach § 4 PflAPrV



Zielgruppe

Diese Fortbildung richtet sich primär an Praxisanleitende der Gesundheitsfachberufe, die konzentriert der gesetzlichen Anforderung nach berufspädagogischer Fortbildung Genüge tun wollen. Angesprochen sind dabei alle pflegerischen Settings. Beispielsweise:

- Altenpflege (ambulant und stationär)
- Krankenpflege (ambulant und stationär)
- Kinderkrankenpflege (ambulant und stationär)
- ...



Ziele

Der Gesetzgeber fordert alle Praxisanleitenden zur berufspädagogischen Fortbildung im Umfang von 24 Stunden pro Jahr auf (§4 PflAPrV). Damit stärkt der Gesetzgeber die pädagogische Rolle der Praxisanleitenden sowie den Stellenwert der Praxisanleitung im Rahmen der praktischen Ausbildung. Wir möchten Praxisanleitenden mit diesem Blockseminar die Möglichkeit geben, die Fortbildungspflicht mit dem Besuch einer Veranstaltung zu erfüllen.



Inhalte

Tag 1: (8 Stunden)

Grundlagen der Praxisanleitung auffrischen.

Ausgewählte Inhalte (Änderungen möglich):

- Aktuelle berufspolitische und gesetzliche Rahmenbedingungen der Pflegeausbildung kennen lernen.
- Den Anleitungsprozess als berufliche Handlung verstehen und in den Pflegprozess implementieren.
- Methoden der Praxisanleitung wiederholen, vertiefen und neue kennenlernen.

Tag 2: (8 Stunden)

Die Rolle der Praxisanleitung professionell umsetzen.

Ausgewählte Inhalte (Änderungen möglich):

- Die Bedeutung des Rahmenausbildungsplans für den individuellen Ausbildungsplan kennen lernen.
- Lernortkooperation leben – aber wie?
- Lernaufgaben für die praktische Ausbildung selbst erstellen.
- Pflegerisches Selbstverständnis bei Auszubildenden fördern.
- Präsentationsmethoden als Praxisanleitender gezielt nutzen.

Tag 3: (8 Stunden)

Persönliche Weiterentwicklung fördern

Ausgewählte Inhalte (Änderungen möglich):

- Kompetenzorientierte Leistungserfassungen durchführen.
- Prüfungen vorbereiten, durchführen und auswerten.
- Selbst- und Fremdrelexion als Bestandteil des Pflegealltags implementieren.
- Wie gelingt der Abbau von Prüfungsangst?
- Wie gehen Praxisanleitende mit kultureller Vielfalt professionell um?



Teilnahmevoraussetzungen

Keine spezifischen Vorkenntnisse notwendig.



Kostenbeitrag

450,00 € pro Teilnehmenden



Veranstaltungsort

Bildungszentrum für Gesundheitsberufe Magdeburg gGmbH, nähere Informationen erhalten Sie mit der Anmeldebestätigung.



Termine

PAF 3-2025-1:

26.05.-28.05.2025 von 8.00 Uhr bis 15.00 Uhr, inkl. Pausen

PAF 3-2025-2:

25.08.-27.08.2025 von 8.00 Uhr bis 15.00 Uhr, inkl. Pausen

PAF 3-2025-3:

07.10.-09.10.2025 von 8.00 Uhr bis 15.00 Uhr, inkl. Pausen

PAF 3-2025-4:

24.11.-26.11.2025 von 8.00 Uhr bis 15.00 Uhr, inkl. Pausen



Anmeldung

Ihre Anmeldung für:

PAF 3-2025-1 ist bis zum 12.05.2025 möglich

PAF 3-2025-2 ist bis zum 11.08.2025 möglich

PAF 3-2025-3 ist bis zum 23.09.2025 möglich

PAF 3-2025-4 ist bis zum 10.11.2025 möglich

Sollten Sie den Anmeldeschluss verpasst haben, dann wenden Sie sich bitte persönlich an das Sekretariat für Fort- und Weiterbildung an der Bildungszentrum Gesundheitsberufe Magdeburg gGmbH.



Kursabschluss

Nach erfolgreichem Abschluss erhalten die Teilnehmenden ein Teilnahmezertifikat. Diese Veranstaltung ist mit 12 Fortbildungspunkten zertifiziert





ZITAT

“BILDUNG IST NICHT DAS
LERNEN VON FAKTEN,

**SONDERN DAS
TRAINING DES
GEISTES, UM ZU
DENKEN.“**

– Albert Einstein



PAF 4-2025

Sterbebegleitung - ein Thema in der Praxisanleitung?



Zielgruppe

Diese Fortbildung richtet sich primär an Praxisanleitende der Gesundheitsfachberufe sowie MT-Berufe, in allen Settings. Beispielsweise:

- Altenpflege (ambulant und stationär)
- Krankenpflege (ambulant und stationär)
- Kinderkrankenpflege (ambulant und stationär)
- Funktionsdiagnostik
- ...



Ziele

Neben der kurativen, erhaltenden und rehabilitierenden Pflege zählt die ganzheitliche, vorrausschauende, individuelle und auch krisenhafte Versorgung und Begleitung multimorbider Schwerkranker und Sterbender zu den zentralen Aufgaben der Pflegefachkräfte. Auszubildende in dieses sensible Thema einzubeziehen, anzuleiten und zu begleiten bedarf hoher fachlicher Kompetenzen. Hierfür sollen die Teilnehmenden durch diese Veranstaltung sensibilisiert werden.



Inhalte

- Erfahrungsaustausch
- Sensibilisierung für das Thema Tod und Sterben
- Versorgung sterbender und verstorbener Menschen, Implementierung von Abschiedsritualen
- Möglichkeiten der Anleitungsplanung
- Kommunikation und Reflexionsmethoden



Teilnahmevoraussetzungen

Die teilnehmenden Pflegefachkräfte sollten Empathie und Einfühlungsvermögen sowie Freude und Ambitionen an der Praxisanleitung von Auszubildenden besitzen.



Kostenbeitrag

150,00 € pro Teilnehmenden



Veranstaltungsort

Bildungszentrum für Gesundheitsberufe Magdeburg gGmbH, nähere Informationen erhalten Sie mit der Anmeldebestätigung.



Termine

PAF 4-2025-1:

04.03.2025 von 8.00 Uhr bis 15.00 Uhr, inkl. Pausen

PAF 4-2025-2:

01.10.2025 von 8.00 Uhr bis 15.00 Uhr, inkl. Pausen



Anmeldung

Ihre Anmeldung für:

PAF 4-2025-1 ist bis zum 18.02.2025 möglich

PAF 4-2025-2 ist bis zum 17.09.2025 möglich

Sollten Sie den Anmeldeschluss verpasst haben, dann wenden Sie sich bitte persönlich an das Sekretariat für Fort- und Weiterbildung an der Bildungszentrum Gesundheitsberufe Magdeburg gGmbH.



Kursabschluss

Nach erfolgreichem Abschluss erhalten die Teilnehmenden ein Teilnahmezertifikat. Diese Veranstaltung ist mit 12 Fortbildungspunkten zertifiziert



PAF 5-2025

Konflikte als Chance - einen neuen Umgang mit Konflikten finden



Zielgruppe

Diese Fortbildung richtet sich primär an Praxisanleitende der Gesundheitsfachberufe sowie MT-Berufe, in allen Settings. Beispielsweise:

- Altenpflege (ambulant und stationär)
- Krankenpflege (ambulant und stationär)
- Kinderkrankenpflege (ambulant und stationär)
- Funktionsdiagnostik
- ...



Ziele

Die Teilnehmenden werden befähigt Konflikte aus einer neuen Perspektive zu betrachten und positive Veränderungen in der Art und Weise, wie mit Konflikten umgegangen wird, zu fördern. Das Seminar soll die Teilnehmer dazu anregen, Konflikte nicht mehr als problematisch, sondern als Gelegenheit für Wachstum und Veränderung zu betrachten.



Inhalte

- Verständnis für Konfliktquellen entwickeln
- Kommunikative Kompetenzen erweitern
- Konstruktives Konfliktmanagement entwickeln
- Kreativität bei der Konfliktlösung fördern und Selbstreflexion anregen
- Teamarbeit und Kooperation stärken
- Konfliktprävention



Teilnahmevoraussetzungen

Die teilnehmenden Pflegefachkräfte sollten Freude und Ambitionen an der Praxisanleitung von Auszubildenden haben, sowie offen und wertfrei kommunizieren können.



Kostenbeitrag

150,00 € pro Teilnehmenden



Veranstaltungsort

Bildungszentrum für Gesundheitsberufe Magdeburg gGmbH, nähere Informationen erhalten Sie mit der Anmeldebestätigung.



Termine

PAF 5-2025:

13.05.2025 von 8.00 Uhr bis 15.00 Uhr, inkl. Pausen



Anmeldung

Ihre Anmeldung für:

PAF 5-2025 ist bis zum 30.04.2025 möglich

Sollten Sie den Anmeldeschluss verpasst haben, dann wenden Sie sich bitte persönlich an das Sekretariat für Fort- und Weiterbildung an der Bildungszentrum Gesundheitsberufe Magdeburg gGmbH.



Kursabschluss

Nach erfolgreichem Abschluss erhalten die Teilnehmenden ein Teilnahmezertifikat. Diese Veranstaltung ist mit 8 Fortbildungspunkten zertifiziert



PAF 6-2025

Selbstmanagement gezielt anwenden

Zielgruppe

Diese Fortbildung richtet sich primär an Praxisanleitende der Gesundheitsfachberufe sowie MT-Berufe, in allen Settings. Beispielsweise:

- Altenpflege (ambulant und stationär)
- Krankenpflege (ambulant und stationär)
- Kinderkrankenpflege (ambulant und stationär)
- Funktionsdiagnostik
- ...

Ziele

Überlastet, gestresst und am Ende der Kräfte – viele Pflegekräfte beschreiben so ihren Arbeitsalltag. Ein Berg an Aufgaben häuft sich an und die Zeit rennt nur so dahin. Die Folge: Überlastung und Stress. Was da hilft? Besseres Zeitmanagement heißt es dann oft. Falsch! Selbstmanagement wäre die richtige Antwort. Denn Zeit lässt sich nicht managen. Sie sich selbst aber schon...

Inhalte

- Selbst- und Zeitmanagement
- Theoretische Grundlagen zur Stressentstehung
- Die Rolle des Praxisanleiters bewusst wahrnehmen
- Methodenvielfalt zur Förderung persönlicher Entwicklung und Stärkung der Resilienz



Teilnahmevoraussetzungen

Die Teilnehmenden Pflegefachkräfte sollten offen gegenüber Neuem sein.



Kostenbeitrag

275,00 € pro Teilnehmenden



Veranstaltungsort

Bildungszentrum für Gesundheitsberufe Magdeburg gGmbH, nähere Informationen erhalten Sie mit der Anmeldebestätigung.



Termine

PAF 6-2025-1:

10.06-11.06.2025 von 8.00 Uhr bis 15.00 Uhr, inkl. Pausen

PAF 6-2025-2:

24.09.-25.09.2025 von 8.00 Uhr bis 15.00 Uhr, inkl. Pausen



Anmeldung

Ihre Anmeldung für:

PAF 6-2025-1 ist bis zum 28.05.2025 möglich

PAF 6-2025-2 ist bis zum 10.09.2025 möglich

Sollten Sie den Anmeldeschluss verpasst haben, dann wenden Sie sich bitte persönlich an das Sekretariat für Fort- und Weiterbildung an der Bildungszentrum Gesundheitsberufe Magdeburg gGmbH.



Kursabschluss

Nach erfolgreichem Abschluss erhalten die Teilnehmenden ein Teilnahmezertifikat. Diese Veranstaltung ist mit 10 Fortbildungspunkten zertifiziert



PAF 7-2025

Den grünen Faden im Anleitungsprozess finden



Zielgruppe

Diese Fortbildung richtet sich primär an Praxisanleitende der Gesundheitsfachberufe sowie MT-Berufe, in allen Settings. Beispielsweise:

- Altenpflege (ambulant und stationär)
- Krankenpflege (ambulant und stationär)
- Kinderkrankenpflege (ambulant und stationär)
- Funktionsdiagnostik
- ...



Ziele

Praxisanleitende haben eine hohe Verantwortung. Sie sind in der Lage Kompetenzen bei Auszubildenden zu entwickeln. Dabei verknüpfen Praxisanleitende in einem Anleitungsprozess theoretische Inhalte mit praktischem Handeln. Diese Fortbildung fokussiert den Anleitungsprozess als vollständige berufliche Handlung und ordnet dies im Pflegeprozess ein.



Inhalte

- Grundlagen der Praxisanleitung und des Anleitungsprozesses
- Die vollständige berufliche Handlung im Rahmen des Pflegeprozesses verstehen und anwenden können
- Die Bedingungsanalyse als Voraussetzung der Anleitungsplanung
- Umgang mit inhomogenen Lerngruppen



Teilnahmevoraussetzungen

Die teilnehmenden Pflegefachkräfte sollten Freude und Ambitionen an der Praxisanleitung von Auszubildenden haben.



Kostenbeitrag

90,00 € pro Teilnehmenden



Veranstaltungsort

Bildungszentrum für Gesundheitsberufe Magdeburg gGmbH, nähere Informationen erhalten Sie mit der Anmeldebestätigung.



Termine

PAF 7-2025:

24.06.2025 von 8.00 Uhr bis 11.30 Uhr, inkl. Pausen



Anmeldung

Ihre Anmeldung für:

PAF 7-2025 ist bis zum 10.06.2025 möglich

Sollten Sie den Anmeldeschluss verpasst haben, dann wenden Sie sich bitte persönlich an das Sekretariat für Fort- und Weiterbildung an der Bildungszentrum Gesundheitsberufe Magdeburg gGmbH.



Kursabschluss

Nach erfolgreichem Abschluss erhalten die Teilnehmenden ein Teilnahmezertifikat. Diese Veranstaltung ist mit 4 Fortbildungspunkten zertifiziert



PAF 8-2025

Prüfungsangst verstehen und helfen sie zu bewältigen



Zielgruppe

Diese Fortbildung richtet sich primär an Praxisanleitende der Gesundheitsfachberufe sowie MT-Berufe, in allen Settings. Beispielsweise:

- Altenpflege (ambulant und stationär)
- Krankenpflege (ambulant und stationär)
- Kinderkrankenpflege (ambulant und stationär)
- Funktionsdiagnostik
- ...



Ziele

Die Teilnehmenden erwerben Kenntnisse die (eigenen) Prüfungsängste besser zu verstehen sowie Bewältigungsstrategien kennenzulernen und anzuwenden.



Inhalte

- Erfahrungsaustausch
- Wie entsteht Prüfungsangst?
- Warum geht sie nicht weg?
- Wie wirkt sich Angst körperlich aus?
- Welche Gedanken und Bewertungen begleiten Ängste?

- Wie beeinflusst Angst das Denken und Verhalten in der Vorbereitung und Prüfungssituationen?
- Hilfreiche Gedanken im Umgang mit der Angst entwickeln
- Bewältigungsstrategien erarbeiten



Teilnahmevoraussetzungen

Die teilnehmenden Pflegefachkräfte sollten Freude und Ambitionen an der Praxisanleitung von Auszubildenden haben.



Kostenbeitrag

90,00 € pro Teilnehmenden



Veranstaltungsort

Bildungszentrum für Gesundheitsberufe Magdeburg gGmbH, nähere Informationen erhalten Sie mit der Anmeldebestätigung.



Termine

PAF 8-2025:

24.06.2025 von 11.30 Uhr bis 15.00 Uhr, inkl. Pausen



Anmeldung

Ihre Anmeldung für:

PAF 8-2025 ist bis zum 12.06.2025 möglich

Sollten Sie den Anmeldeschluss verpasst haben, dann wenden Sie sich bitte persönlich an das Sekretariat für Fort- und Weiterbildung an der Bildungszentrum Gesundheitsberufe Magdeburg gGmbH.



Kursabschluss

Nach erfolgreichem Abschluss erhalten die Teilnehmenden ein Teilnahmezertifikat. Diese Veranstaltung ist mit 4 Fortbildungspunkten zertifiziert



PAF 9-2025

Praxisanleitung von Auszubildenden mit Migrationshintergrund



Zielgruppe

Diese Fortbildung richtet sich primär an Praxisanleitende der Gesundheitsfachberufe sowie MT-Berufe, in allen Settings. Beispielsweise:

- Altenpflege (ambulant und stationär)
- Krankenpflege (ambulant und stationär)
- Kinderkrankenpflege (ambulant und stationär)
- Funktionsdiagnostik
- ...



Ziele

Die Teilnehmenden sind in der Lage, individuelle Praxisanleitungen zu gestalten, indem sie die im Workshop vermittelten Strategien und Kompetenzen anwenden. Die erarbeiteten Strategien werden in den beruflichen Alltag integriert, indem die Teilnehmenden die dazu passenden Ansätze vermittelt bekommen.



Inhalte

- Migration und Migrationshintergründe (Überblick)
- Unsicherheiten bei Praxisanleitenden
- Kommunikative Herausforderungen
- Entwicklung geeigneter Strategien zur Steigerung der Kommunikation, u.a. Herausforderungen



Teilnahmevoraussetzungen

Die teilnehmenden Pflegefachkräfte sollten Freude und Ambitionen an der Praxisanleitung (und damit zu Feedback und Beurteilungen) von Auszubildenden haben.



Kostenbeitrag

150,00 € pro Teilnehmenden



Veranstaltungsort

Bildungszentrum für Gesundheitsberufe Magdeburg gGmbH, nähere Informationen erhalten Sie mit der Anmeldebestätigung.



Termine

PAF 9-2025:

19.08.2025 von 08.00 Uhr bis 15.00 Uhr, inkl. Pausen



Anmeldung

Ihre Anmeldung für:

PAF 9-2025 ist bis zum 05.08.2025 möglich

Sollten Sie den Anmeldeschluss verpasst haben, dann wenden Sie sich bitte persönlich an das Sekretariat für Fort- und Weiterbildung an der Bildungszentrum Gesundheitsberufe Magdeburg gGmbH.



Kursabschluss

Nach erfolgreichem Abschluss erhalten die Teilnehmenden ein Teilnahmezertifikat. Diese Veranstaltung ist mit 8 Fortbildungspunkten zertifiziert



PAF 10-2025

Wer bin ich? - meine Rolle als Praxisanleitung



Zielgruppe

Diese Fortbildung richtet sich primär an Praxisanleitende der Gesundheitsfachberufe sowie MT-Berufe, in allen Settings. Beispielsweise:

- Altenpflege (ambulant und stationär)
- Krankenpflege (ambulant und stationär)
- Kinderkrankenpflege (ambulant und stationär)
- Funktionsdiagnostik
- ...



Ziele

Die Teilnehmenden beschreiben die eigene Perspektive zur Rolle der Praxisanleitung. Im Anschluss erfolgt die Verzahnung mit den definierten Anforderungen. Die Teilnehmer des Seminars entwickeln ein fundiertes Verständnis ihrer Rolle als Praxisanleitung und sind gut gerüstet, um angehende Pflegekräfte effektiv anzuleiten und zu begleiten.



Inhalte

- Klarheit zur Rolle der Praxisanleitung
- Förderung der Selbstreflexion
- Diversität und Inklusion berücksichtigen
- Kenntnisse über Methoden und Strategien erweitern



Teilnahmevoraussetzungen

Die teilnehmenden Pflegefachkräfte sollten Freude und Ambitionen an der Praxisanleitung von Auszubildenden haben.



Kostenbeitrag

150,00 € pro Teilnehmenden



Veranstaltungsort

Bildungszentrum für Gesundheitsberufe Magdeburg gGmbH, nähere Informationen erhalten Sie mit der Anmeldebestätigung.



Termine

PAF 10-2025:

21.08.2025 von 08.00 Uhr bis 15.00 Uhr, inkl. Pausen



Anmeldung

Ihre Anmeldung für:

PAF 10-2025 ist bis zum 07.08.2025 möglich

Sollten Sie den Anmeldeschluss verpasst haben, dann wenden Sie sich bitte persönlich an das Sekretariat für Fort- und Weiterbildung an der Bildungszentrum Gesundheitsberufe Magdeburg gGmbH.



Kursabschluss

Nach erfolgreichem Abschluss erhalten die Teilnehmenden ein Teilnahmezertifikat. Diese Veranstaltung ist mit 8 Fortbildungspunkten zertifiziert



Teilnahmevoraussetzungen

Die teilnehmenden Pflegefachkräfte sollten Freude und Ambitionen an der Praxisanleitung von Auszubildenden haben.



Kostenbeitrag

150,00 € pro Teilnehmenden



Veranstaltungsort

Bildungszentrum für Gesundheitsberufe Magdeburg gGmbH, nähere Informationen erhalten Sie mit der Anmeldebestätigung.



Termine

PAF 10-2025:

21.08.2025 von 08.00 Uhr bis 15.00 Uhr, inkl. Pausen



Anmeldung

Ihre Anmeldung für:

PAF 10-2025 ist bis zum 07.08.2025 möglich

Sollten Sie den Anmeldeschluss verpasst haben, dann wenden Sie sich bitte persönlich an das Sekretariat für Fort- und Weiterbildung an der Bildungszentrum Gesundheitsberufe Magdeburg gGmbH.



Kursabschluss

Nach erfolgreichem Abschluss erhalten die Teilnehmenden ein Teilnahmezertifikat. Diese Veranstaltung ist mit 8 Fortbildungspunkten zertifiziert



PAF 11-2025

Praxisanleitungs-Workshop: "professionelle" Lernaufgaben entwickeln



Zielgruppe

Diese Fortbildung richtet sich primär an Praxisanleitende der Gesundheitsfachberufe sowie MT-Berufe, in allen Settings. Beispielsweise:

- Altenpflege (ambulant und stationär)
- Krankenpflege (ambulant und stationär)
- Kinderkrankenpflege (ambulant und stationär)
- Funktionsdiagnostik
- ...



Ziele

Die Teilnehmenden sind in der Lage, eine eigene Lernaufgabe für ihren Funktionsbereich zu erstellen, indem sie im Workshop diese in Gruppen unter direkter Lernbegleitung kreieren. Die erarbeitete Lernaufgabe wird in den beruflichen Alltag integriert, indem die Teilnehmenden die dazu passenden Ansätze vermittelt bekommen.



Inhalte

- Lernaufgabenkonzept von Prof. Dr. Klaus Müller und Sabine Balzer
- Ausformulieren der Teilkompetenzen/berufliche Handlungskompetenz
- Anwendung der Feedbackregeln/Methoden, um selbstständig eine Arbeits- und Lernaufgabe zu erstellen



Teilnahmevoraussetzungen

Die teilnehmenden Pflegefachkräfte sollten Freude und Ambitionen an der Praxisanleitung von Auszubildenden haben.



Kostenbeitrag

150,00 € pro Teilnehmenden



Veranstaltungsort

Bildungszentrum für Gesundheitsberufe Magdeburg gGmbH, nähere Informationen erhalten Sie mit der Anmeldebestätigung.



Termine

PAF 11-2025:

02.09.2025 von 08.00 Uhr bis 15.00 Uhr, inkl. Pausen



Anmeldung

Ihre Anmeldung für:

PAF 11-2025 ist bis zum 19.08.2025 möglich

Sollten Sie den Anmeldeschluss verpasst haben, dann wenden Sie sich bitte persönlich an das Sekretariat für Fort- und Weiterbildung an der Bildungszentrum Gesundheitsberufe Magdeburg gGmbH.



Kursabschluss

Nach erfolgreichem Abschluss erhalten die Teilnehmenden ein Teilnahmezertifikat. Diese Veranstaltung ist mit 8 Fortbildungspunkten zertifiziert



THEORY PRACTICE

PAF 12-2025

Theorie und Praxis: Weshalb nichts so praktisch ist wie eine gute Theorie



Zielgruppe

Diese Fortbildung richtet sich primär an Praxisanleitende der Gesundheitsfachberufe sowie MT-Berufe, in allen Settings. Beispielsweise:

- Altenpflege (ambulant und stationär)
- Krankenpflege (ambulant und stationär)
- Kinderkrankenpflege (ambulant und stationär)
- Funktionsdiagnostik
- ...



Ziele

Auszubildende empfinden Theorie und Praxis oft als zwei unvereinbare und absolut voneinander getrennte Welten. Diese individuelle Empfindung der Auszubildenden muss durch Praxisanleitende aufgegriffen und thematisiert werden. Der erlebte Bruch zwischen Theorie und Praxis führt oft zu Resignation und Demotivation von Auszubildenden und damit auch zum Abbruch der Ausbildung. 49 In dieser Fortbildung werden Sie exemplarisch an die Vereinbarkeit und Theorie und Praxis herangeführt. Dabei werden einige Pflegetechniken wiederholt und vertieft.



Inhalte

- Theorie und Praxis, zwei Lernorte und nun?
- Lernortkooperation
- Die vollständige berufliche Handlung im Pflegeprozess – ein Leitfaden
- Praktische Beispiele: Infusion richten, Injektionen professionell durchführen



Teilnahmevoraussetzungen

Die teilnehmenden Pflegefachkräfte sollten Freude und Ambitionen an der Praxisanleitung von Auszubildenden haben.



Kostenbeitrag

90,00 € pro Teilnehmenden



Veranstaltungsort

Bildungszentrum für Gesundheitsberufe Magdeburg gGmbH, nähere Informationen erhalten Sie mit der Anmeldebestätigung.



Termine

PAF 12-2025:

18.09.2025 von 08.00 Uhr bis 11.30 Uhr, inkl. Pausen



Anmeldung

Ihre Anmeldung für:

PAF 12-2025 ist bis zum 04.09.2025 möglich

Sollten Sie den Anmeldeschluss verpasst haben, dann wenden Sie sich bitte persönlich an das Sekretariat für Fort- und Weiterbildung an der Bildungszentrum Gesundheitsberufe Magdeburg gGmbH.



Kursabschluss

Nach erfolgreichem Abschluss erhalten die Teilnehmenden ein Teilnahmezertifikat. Diese Veranstaltung ist mit 4 Fortbildungspunkten zertifiziert



PAF 13-2025

Prüfungen vorbereiten, durchführen und auswerten



Zielgruppe

Diese Fortbildung richtet sich primär an Praxisanleitende der Gesundheitsfachberufe sowie MT-Berufe, in allen Settings. Beispielsweise:

- Altenpflege (ambulant und stationär)
- Krankenpflege (ambulant und stationär)
- Kinderkrankenpflege (ambulant und stationär)
- Funktionsdiagnostik
- ...



Ziele

Praxisanleitende sind nach dem Pflegeberufegesetz und der dazugehörigen Verordnung auch Fachprüfer. Daraus ergeben sich viele Fragen und Unklarheiten. Diese Fortbildung möchte Ihnen Sicherheit bieten und weist Sie auf Stolperfallen und macht Sie fit zur Abnahme von praktischen Prüfungen.



Inhalte

- Gesetzliche Grundlagen und deren Auslegung
- Gütekriterien für Prüfungen 51
- Prüfungsformen und die dazugehörige Vorbereitung
- Prüfungsgestaltung
- Reflexion als ein Teil der praktischen Prüfung
- Best practice Beispiele



Teilnahmevoraussetzungen

Die teilnehmenden Pflegefachkräfte sollten Freude und Ambitionen an der Praxisanleitung von Auszubildenden haben.



Kostenbeitrag

90,00 € pro Teilnehmenden



Veranstaltungsort

Bildungszentrum für Gesundheitsberufe Magdeburg gGmbH, nähere Informationen erhalten Sie mit der Anmeldebestätigung.



Termine

PAF 13-2025:

18.09.2025 von 11.30 Uhr bis 15.00 Uhr, inkl. Pausen



Anmeldung

Ihre Anmeldung für:

PAF 13-2025 ist bis zum 04.09.2025 möglich

Sollten Sie den Anmeldeschluss verpasst haben, dann wenden Sie sich bitte persönlich an das Sekretariat für Fort- und Weiterbildung an der Bildungszentrum Gesundheitsberufe Magdeburg gGmbH.



Kursabschluss

Nach erfolgreichem Abschluss erhalten die Teilnehmenden ein Teilnahmezertifikat. Diese Veranstaltung ist mit 4 Fortbildungspunkten zertifiziert



PAF 14-2025

Praxisanleitung neu gedacht: Kompetenzen effektiv fördern und bewerten



Zielgruppe

Diese Fortbildung richtet sich primär an Praxisanleitende der Gesundheitsfachberufe sowie MT-Berufe, in allen Settings. Beispielsweise:

- Altenpflege (ambulant und stationär)
- Krankenpflege (ambulant und stationär)
- Kinderkrankenpflege (ambulant und stationär)
- Funktionsdiagnostik
- ...



Ziele

Die Rolle als Prüfer ist für viele Menschen mit Unsicherheiten verbunden. Mit dieser Fortbildung möchten wir Sicherheit bieten. Wie kann eine Kompetenz gezielt gefördert und später bewertet werden?



Inhalte

- Kompetenzbegriff und Kompetenzanbahnung
- Gesetzliche Grundlagen und deren Auslegung
- Gütekriterien für Prüfungen
- Prüfungsformen und die dazugehörige Vorbereitung
- Prüfungsgestaltung Reflexion als ein Teil der praktischen Prüfung
- Best practice Beispiel



Teilnahmevoraussetzungen

Die teilnehmenden Fachkräfte sollten Freude und Ambitionen an der Praxisanleitung von Auszubildenden haben.



Kostenbeitrag

150,00 € pro Teilnehmenden



Veranstaltungsort

Bildungszentrum für Gesundheitsberufe Magdeburg gGmbH, nähere Informationen erhalten Sie mit der Anmeldebestätigung.



Termine

PAF 14-2025:

02.10.2025 von 08.00 Uhr bis 15.00 Uhr, inkl. Pausen



Anmeldung

Ihre Anmeldung für:

PAF 14-2025 ist bis zum 18.09.2025 möglich

Sollten Sie den Anmeldeschluss verpasst haben, dann wenden Sie sich bitte persönlich an das Sekretariat für Fort- und Weiterbildung an der Bildungszentrum Gesundheitsberufe Magdeburg gGmbH.



Kursabschluss

Nach erfolgreichem Abschluss erhalten die Teilnehmenden ein Teilnahmezertifikat. Diese Veranstaltung ist mit 8 Fortbildungspunkten zertifiziert



PAF 15-2025

Kompetent anleiten in MT-Berufen: Praxis trifft Know-how

Zielgruppe

Diese Fortbildung richtet sich primär an Praxisanleitende der MT-Berufe mit 300h-iger Qualifizierung sowie anerkannte Praxisanleitende der Gesundheitsfachberufe, in allen Settings. Beispielsweise:

- Altenpflege (ambulant und stationär)
- Krankenpflege (ambulant und stationär)
- Kinderkrankenpflege (ambulant und stationär)
- Funktionsdiagnostik
- ...

Ziele

Ziel der Fortbildung ist es, Praxisanleitende der MT-Berufe in ihrer Rolle als Lernbegleitende zu stärken. Dabei sollen ihre fachlichen, pädagogischen und methodischen Kompetenzen vertieft werden, um Auszubildende gemäß aktueller beruflicher und rechtlicher Anforderungen optimal zu unterstützen, um die Qualität der praktischen Ausbildung nachhaltig zu fördern.

Inhalte

- kompetenzorientiertes Lehren & Lernen nach MTBG & MTAPrV
- situationsadäquate & bedingungsspezifische Anleitungsprozesse gestalten
- Erfahrungsaustausch & Status Quo



Teilnahmevoraussetzungen

Die Teilnehmenden sollten Freude und Ambitionen an der Praxisanleitung von Auszubildenden haben.



Kostenbeitrag

150,00 € pro Teilnehmenden



Veranstaltungsort

Bildungszentrum für Gesundheitsberufe Magdeburg gGmbH, nähere Informationen erhalten Sie mit der Anmeldebestätigung.



Termine

PAF 15-2025:

06.10.2025 von 08.00 Uhr bis 15.00 Uhr, inkl. Pausen



Anmeldung

Ihre Anmeldung für:

PAF 15-2025 ist bis zum 22.09.2025 möglich

Sollten Sie den Anmeldeschluss verpasst haben, dann wenden Sie sich bitte persönlich an das Sekretariat für Fort- und Weiterbildung an der Bildungszentrum Gesundheitsberufe Magdeburg gGmbH.



Kursabschluss

Nach erfolgreichem Abschluss erhalten die Teilnehmenden ein Teilnahmezertifikat. Diese Veranstaltung ist mit 8 Fortbildungspunkten zertifiziert



PAF 16-2025

Methodenkoffer Praxisanleitung: Kreativ. Flexibel. Praxisnah.



Zielgruppe

Diese Fortbildung richtet sich primär an Praxisanleitende der Gesundheitsfachberufe sowie MT-Berufe, in allen Settings. Beispielsweise:

- Altenpflege (ambulant und stationär)
- Krankenpflege (ambulant und stationär)
- Kinderkrankenpflege (ambulant und stationär)
- Funktionsdiagnostik
- ...



Ziele

Praxisanleitende leisten einen entscheidenden Beitrag, um Theorie und Praxis zu verknüpfen. Praxisanleitung muss dabei geplant und strukturiert erfolgen. Um den gesetzlichen Anforderungen zu entsprechen, sind 10% der Ausbildungszeit als Praxisanleitungszeit zu gestalten. Dafür benötigen Praxisanleitende ein größeres Repertoire an Methoden und Anleitungsansätzen. Diese möchten wir Ihnen mit dieser Fortbildung gern bieten.



Inhalte

- Die Bedingungsanalyse als Voraussetzung der Anleitungsplanung
- Lerntypen verstehen und durch die richtige Methodenwahl entsprechend fördern
- Einsatzmöglichkeiten, Vor- und Nachteile verschiedener, exemplarischer Anleitungsansätze
- Reflexion der beruflichen Praxis



Teilnahmevoraussetzungen

Die teilnehmenden Pflegefachkräfte sollten Freude und Ambitionen an der Praxisanleitung von Auszubildenden haben.



Kostenbeitrag

150,00 € pro Teilnehmenden



Veranstaltungsort

Bildungszentrum für Gesundheitsberufe Magdeburg gGmbH, nähere Informationen erhalten Sie mit der Anmeldebestätigung.



Termine

PAF 16-2025:

30.10.2025 von 08.00 Uhr bis 15.00 Uhr, inkl. Pausen



Anmeldung

Ihre Anmeldung für:

PAF 16-2025 ist bis zum 23.10.2025 möglich

Sollten Sie den Anmeldeschluss verpasst haben, dann wenden Sie sich bitte persönlich an das Sekretariat für Fort- und Weiterbildung an der Bildungszentrum Gesundheitsberufe Magdeburg gGmbH.



Kursabschluss

Nach erfolgreichem Abschluss erhalten die Teilnehmenden ein Teilnahmezertifikat. Diese Veranstaltung ist mit 8 Fortbildungspunkten zertifiziert



PAF 17-2025

Feedback geben in der Ausbildung



Zielgruppe

Diese Fortbildung richtet sich primär an Praxisanleitende der Gesundheitsfachberufe sowie MT-Berufe, in allen Settings. Beispielsweise:

- Altenpflege (ambulant und stationär)
- Krankenpflege (ambulant und stationär)
- Kinderkrankenpflege (ambulant und stationär)
- Funktionsdiagnostik
- ...



Ziele

Die Teilnehmenden lernen die Bedeutung eines konstruktiven, guten Feedbacks im Kontext der Ausbildung in einem Gesundheitsfachberuf kennen. Dadurch fällt es den Teilnehmenden leichter, Auszubildende unter Beachtung des Lernstandes zu beurteilen.



Inhalte

- Erfahrungsaustausch
- Begriffsklärung
- Feedbackregeln und deren praktische Anwendung
- Beurteilungsarten und -möglichkeiten
- Fehlerquellen erkennen und umgehen



Teilnahmevoraussetzungen

Die teilnehmenden Pflegefachkräfte sollten Freude und Ambitionen an der Praxisanleitung (und damit zu Feedback und Beurteilungen) von Auszubildenden haben.



Kostenbeitrag

90,00 € pro Teilnehmenden



Veranstaltungsort

Bildungszentrum für Gesundheitsberufe Magdeburg gGmbH, nähere Informationen erhalten Sie mit der Anmeldebestätigung.



Termine

PAF 17-2025:

03.11.2025 von 08.00 Uhr bis 11.30 Uhr, inkl. Pausen



Anmeldung

Ihre Anmeldung für:

PAF 17-2025 ist bis zum 29.10.2025 möglich

Sollten Sie den Anmeldeschluss verpasst haben, dann wenden Sie sich bitte persönlich an das Sekretariat für Fort- und Weiterbildung an der Bildungszentrum Gesundheitsberufe Magdeburg gGmbH.



Kursabschluss

Nach erfolgreichem Abschluss erhalten die Teilnehmenden ein Teilnahmezertifikat. Diese Veranstaltung ist mit 4 Fortbildungspunkten zertifiziert





PAF 18-2025

Intubieren, Relaxieren, Reanimieren - berufliches Selbstverständnis von Pflegenden



Zielgruppe

Diese Fortbildung richtet sich primär an Praxisanleitende der Gesundheitsfachberufe sowie MT-Berufe, in allen Settings. Beispielsweise:

- Altenpflege (ambulant und stationär)
- Krankenpflege (ambulant und stationär)
- Kinderkrankenpflege (ambulant und stationär)
- Funktionsdiagnostik
- ...



Ziele

Das Seminar soll dazu beitragen, das Selbstverständnis von Pflegenden zu stärken und ihr Vertrauen in ihre berufliche Rolle und Verantwortung zu fördern.



Inhalte

- Selbstverständnis erfahrbar machen
- Klärung der Berufsidentität
- Verantwortlichkeiten vs. Aufgaben
- Kompetenzen vs. Fähigkeiten
- Zusammenarbeit und Beziehungen
- Werte und Ethik
- Entwicklung und Weiterbildung



Teilnahmevoraussetzungen

Die teilnehmenden Pflegefachkräfte sollten Freude und Ambitionen an der Praxisanleitung von Auszubildenden haben.



Kostenbeitrag

90,00 € pro Teilnehmenden



Veranstaltungsort

Bildungszentrum für Gesundheitsberufe Magdeburg gGmbH, nähere Informationen erhalten Sie mit der Anmeldebestätigung.



Termine

PAF 18-2025:

03.11.2025 von 11.30 Uhr bis 15.00 Uhr, inkl. Pausen



Anmeldung

Ihre Anmeldung für:

PAF 18-2025 ist bis zum 29.10.2025 möglich

Sollten Sie den Anmeldeschluss verpasst haben, dann wenden Sie sich bitte persönlich an das Sekretariat für Fort- und Weiterbildung an der Bildungszentrum Gesundheitsberufe Magdeburg gGmbH.



Kursabschluss

Nach erfolgreichem Abschluss erhalten die Teilnehmenden ein Teilnahmezertifikat. Diese Veranstaltung ist mit 4 Fortbildungspunkten zertifiziert



PAF 19-2025

Generationen im Dialog: Konflikte im modernen Arbeitsalltag verstehen und lösen



Zielgruppe

Diese Fortbildung richtet sich primär an Praxisanleitende der Gesundheitsfachberufe sowie MT-Berufe, in allen Settings. Beispielsweise:

- Altenpflege (ambulant und stationär)
- Krankenpflege (ambulant und stationär)
- Kinderkrankenpflege (ambulant und stationär)
- Funktionsdiagnostik
- ...



Ziele

Die Teilnehmenden erhalten einen umfassenden Einblick in die Herausforderungen und Chancen, die sich aus der Zusammenarbeit verschiedener Generationen im heutigen Arbeitsumfeld ergeben. Ihnen werden Werkzeuge und Kenntnisse vermittelt, mit deren Hilfe sie die sich daraus potenziell entwickelnde Konflikte erkennen, verstehen und erfolgreich lösen können.



Inhalte

- Grundlagen der verschiedenen Generationsprofile
- Kommunikation als effektives Werkzeug zur Förderung eines produktiven Dialogs
- Erarbeitung diverser Konfliktbewältigungsstrategien



Teilnahmevoraussetzungen

Die teilnehmenden Pflegefachkräfte sollten Freude und Ambitionen an der Praxisanleitung von Auszubildenden haben.



Kostenbeitrag

150,00 € pro Teilnehmenden



Veranstaltungsort

Bildungszentrum für Gesundheitsberufe Magdeburg gGmbH, nähere Informationen erhalten Sie mit der Anmeldebestätigung.



Termine

PAF 19-2025:

06.11.2025 von 08.00 Uhr bis 15.00 Uhr, inkl. Pausen



Anmeldung

Ihre Anmeldung für:

PAF 19-2025 ist bis zum 30.10.2025 möglich

Sollten Sie den Anmeldeschluss verpasst haben, dann wenden Sie sich bitte persönlich an das Sekretariat für Fort- und Weiterbildung an der Bildungszentrum Gesundheitsberufe Magdeburg gGmbH.



Kursabschluss

Nach erfolgreichem Abschluss erhalten die Teilnehmenden ein Teilnahmezertifikat. Diese Veranstaltung ist mit 8 Fortbildungspunkten zertifiziert



PAF 20-2025

Digital durchstarten! Medienkompetenz in der Praxisanleitung



Zielgruppe

Diese Fortbildung richtet sich primär an Praxisanleitende der Gesundheitsfachberufe sowie MT-Berufe, in allen Settings. Beispielsweise:

- Altenpflege (ambulant und stationär)
- Krankenpflege (ambulant und stationär)
- Kinderkrankenpflege (ambulant und stationär)
- Funktionsdiagnostik
- ...



Ziele

Ziel der Fortbildung ist es, Praxisanleitende für den bewussten und effektiven Einsatz digitaler Medien in der Ausbildung zu stärken. Im Fokus steht die Förderung einer ausgewogenen und zukunftsorientierten Nutzung von Möglichkeiten in der Praxisanleitung.



Inhalte

- Erfahrungsaustausch - Digitalisierung im Gesundheitswesen - wo stehen wir?
- Künstliche Intelligenz in der Praxisanleitung
- digitale Tools für die praktische Anleitung nutzen
- Herausforderungen & Grenzen



Teilnahmevoraussetzungen

Die teilnehmenden Pflegefachkräfte sollten Freude und Ambitionen an der Praxisanleitung von Auszubildenden haben.



Kostenbeitrag

150,00 € pro Teilnehmenden



Veranstaltungsort

Bildungszentrum für Gesundheitsberufe Magdeburg gGmbH, nähere Informationen erhalten Sie mit der Anmeldebestätigung.



Termine

PAF 20-2025:

17.11.2025 von 08.00 Uhr bis 15.00 Uhr, inkl. Pausen



Anmeldung

Ihre Anmeldung für:

PAF 20-2025 ist bis zum 10.11.2025 möglich

Sollten Sie den Anmeldeschluss verpasst haben, dann wenden Sie sich bitte persönlich an das Sekretariat für Fort- und Weiterbildung an der Bildungszentrum Gesundheitsberufe Magdeburg gGmbH.



Kursabschluss

Nach erfolgreichem Abschluss erhalten die Teilnehmenden ein Teilnahmezertifikat. Diese Veranstaltung ist mit 8 Fortbildungspunkten zertifiziert



FB 1-2025

Sicher führen, kompetent leiten. Refresher für Führungskräfte in Gesundheits- und Pflegeberufen



Zielgruppe

Diese Fortbildung richtet sich vorrangig an:

- Personen, die neu in einer Führungsposition sind und ihre Rolle aktiv gestalten möchten
- Erfahrene Führungskräfte, die ihre Kompetenzen auffrischen und anpassen wollen, um aktuellen Herausforderungen gerecht zu werden.
- Teamleiter und Abteilungsleiter, die ihre Teams effektiv führen und motivieren möchten.
- Fachkräfte im Projektmanagement, die sowohl fachliche als auch führende Aufgaben übernehmen und dabei den Spagat zwischen beiden Rollen meistern müssen.
- Personalverantwortliche, die sich mit der Entwicklung von Führungskompetenzen im Unternehmen befassen.
- Fachkräfte mit Führungsambitionen, die sich auf eine zukünftige Führungsrolle vorbereiten



Ziele

Die Fortbildung „Sicher führen, kompetent leiten“ bietet Ihnen die Möglichkeit, Ihre Rolle als Führungskraft aktiv zu gestalten und Ihr Führungsverständnis zu reflektieren.

Sie stärken Ihr Führungsverständnis, lernen effektive Führungsstile anzuwenden und verbessern Ihre Kommunikationsfähigkeiten. Fördern Sie Ihre Mitarbeiter und meistern Sie Kritikgespräche souverän im Generationen-Mix!

Nutzen Sie die Gelegenheit zur persönlichen Weiterentwicklung und steigern Sie Ihre Eigenverantwortung durch gezielte Delegation und Selbstmanagement.



Inhalte

Erfahren Sie, was erfolgreiche Führung in der heutigen Zeit bedeutet. Lernen Sie, Erwartungen zu managen, den Spagat zwischen Fach- und Führungsarbeit souverän zu meistern sowie kollegiale Beziehungen durch emotionale Intelligenz und effektive Kommunikationsstrategien zu stärken.

Entwickeln Sie wirksame Führungsstile, setzen Sie klare Ziele und fördern Sie Ihre Mitarbeiter durch Anerkennung und Motivation. Erlernen Sie Techniken für lösungsorientierte Kritikgespräche und spezifische Mitarbeitergespräche – alles im Kontext eines vielfältigen Generationen-Mix.



Teilnahmevoraussetzungen

Es sind keine besonderen Vorkenntnisse notwendig.



Kostenbeitrag

450,00 € pro Teilnehmenden



Veranstaltungsort

Bildungszentrum für Gesundheitsberufe Magdeburg gGmbH, nähere Informationen erhalten Sie mit der Anmeldebestätigung.



Termine

FB 1-2025:

03.06.-05.06.2025 jeweils von 08.00 Uhr bis 15.00 Uhr, inkl. Pausen



Anmeldung

Ihre Anmeldung für:

FB 1-2025 ist bis zum 20.05.2025 möglich

Sollten Sie den Anmeldeschluss verpasst haben, dann wenden Sie sich bitte persönlich an das Sekretariat für Fort- und Weiterbildung an der Bildungszentrum Gesundheitsberufe Magdeburg gGmbH.



Kursabschluss

Nach erfolgreichem Abschluss erhalten die Teilnehmenden ein Teilnahmezertifikat. Diese Veranstaltung ist mit 8 Fortbildungspunkten zertifiziert.



FB 2-2025

Im Spannungsfeld von Freundschaft, Kollegialität und Führung



Zielgruppe

Diese Fortbildung richtet sich an Pflegekräfte, Praxisanleiter sowie alle interessierten Personen und Führungskräfte im Gesundheits- und Pflegebereich.



Ziele

Ziel der Fortbildung ist es, ein besseres Verständnis für die Balance zwischen freundschaftlichen Beziehungen und professioneller Führung zu entwickeln. Sie lernen, wie Sie klare Grenzen setzen können, um sowohl das Teamklima zu fördern als auch Ihre Führungsaufgaben effektiv zu erfüllen.



Inhalte

In dieser Fortbildung lernen Sie, wie Sie erfolgreich mit den Herausforderungen umgehen, die sich aus persönlichen Beziehungen am Arbeitsplatz ergeben:

- Einführung in die verschiedenen Führungsstile
- Emotionale Intelligenz und Erlernen von Techniken zur Selbstreflexion
- Strategien zur Abgrenzung zwischen persönlicher Beziehung und beruflicher Verantwortung
- Konfliktmanagement: Methoden zur konstruktiven Konfliktlösung im Team
- Kommunikationstechniken: Verbesserung der Kommunikationsfähigkeiten durch aktives Zuhören, Feedback geben und empfangen
- Teamentwicklung: Ansätze zur Förderung eines positiven Teamklimas
- Entwicklung eines individuellen Aktionsplans zur Umsetzung des Gelernten im Arbeitsumfeld.
- Erfahrungsaustausch



Teilnahmevoraussetzungen

Es sind keine besonderen Vorkenntnisse notwendig.



Kostenbeitrag

150,00 € pro Teilnehmenden



Veranstaltungsort

Bildungszentrum für Gesundheitsberufe Magdeburg gGmbH, nähere Informationen erhalten Sie mit der Anmeldebestätigung.



Termine

FB-2-2025:

23.09.2025 von 08.00 Uhr bis 15.00 Uhr, inkl. Pausen



Anmeldung

Ihre Anmeldung für:

FB 2-2025 ist bis zum 09.09.2025 möglich

Sollten Sie den Anmeldeschluss verpasst haben, dann wenden Sie sich bitte persönlich an das Sekretariat für Fort- und Weiterbildung an der Bildungszentrum Gesundheitsberufe Magdeburg gGmbH.



Kursabschluss

Nach erfolgreichem Abschluss erhalten die Teilnehmenden ein Teilnahmezertifikat. Diese Veranstaltung ist mit 8 Fortbildungspunkten zertifiziert





FB 3-2025

Empathie im Fokus: Demenz mit Herz und Verstand begegnen



Zielgruppe

Diese Fortbildung richtet sich primär an beruflich Pflegende verschiedenster Settings. Beispielsweise:

- Altenpflege (ambulant und stationär)
- Krankenpflege (ambulant und stationär)
- Kinderkrankenpflege (ambulant und stationär)
- ...



Ziele

Ziel der Fortbildung ist es, ein empathisches Verständnis im Umgang mit demenziell Erkrankten zu entwickeln, eine eigene wertschätzende Grundhaltung zu bilden und zu fördern, Kommunikationstechniken situationsgerecht anzuwenden, die eigene Haltung und Emotionen reflektieren zu können und Selbstpflege bei hoher emotionaler Belastung zu stärken.



Inhalte

- Theorie von Demenz und Empathie
- Kommunikationsmethoden wie z.B. Validation
- Betreuungskonzepte in der Demenzpflege
- praktische Übungen/ Rollenspiele
- emotionale Selbstreflexionsmethoden
- Achtsamkeit/ Selbstfürsorge und Burnout-Prävention



Teilnahmevoraussetzungen

Die Teilnehmenden sollten Freude und Ambitionen im Umgang mit demenziell Betroffenen haben.



Kostenbeitrag

150,00 € pro Teilnehmenden



Veranstaltungsort

Bildungszentrum für Gesundheitsberufe Magdeburg gGmbH, nähere Informationen erhalten Sie mit der Anmeldebestätigung.



Termine

FB-3-2025:
20.08.2025 von 08.00 Uhr bis 15.00 Uhr, inkl. Pausen



Anmeldung

Ihre Anmeldung für:

FB 3-2025 ist bis zum 06.08.2025 möglich

Sollten Sie den Anmeldeschluss verpasst haben, dann wenden Sie sich bitte persönlich an das Sekretariat für Fort- und Weiterbildung an der Bildungszentrum Gesundheitsberufe Magdeburg gGmbH.



Kursabschluss

Nach erfolgreichem Abschluss erhalten die Teilnehmenden ein Teilnahmezertifikat. Diese Veranstaltung ist mit 8 Fortbildungspunkten zertifiziert





FB 4-2025

Die Wundversorgung professionell durchführen



Zielgruppe

Diese Fortbildung richtet sich primär an alle Menschen die einen Bezug zu einem Pflegeberuf haben. In besonderer Weise sind alle professionell Pflegenden (Pflegehelfer, Pflegefachkräfte) und alle Interessierte, in allen Settings angesprochen.



Ziele

Die Teilnehmenden thematisieren in dieser Fortbildung die Wundversorgung professionell durchzuführen. An exemplarischen Beispielen werden sie Schritt für Schritt durch die einzelnen Punkte der Wundversorgung geführt und dabei aktiv in die Dokumentation eingebunden. Anhand eines Fallbeispiels wird eine Wunde komplett dokumentiert, Ergebnisse werden besprochen und anschließend diskutiert. Dabei unterstützt Sie eine zertifizierte Wundmanagerin in allen handlungsspezifischen Fragen.



Inhalte

- Begriffsklärung
- Hygienische Aspekte
- Wundheilungsphasen & Konzept „Phasengerechte Wundversorgung“
- Wundheilungsstörungen
- Exemplarischer Überblick über Produkte und Produktgruppen
- Aspekte der Wundbegutachtung
- Theorie-Praxis-Transfer durch praktische Übungen und deren Evaluation
- Erfahrungsaustausch



Teilnahmevoraussetzungen

Es sind keine besonderen Voraussetzungen notwendig.



Kostenbeitrag

120,00 € pro Teilnehmenden



Veranstaltungsort

Bildungszentrum für Gesundheitsberufe Magdeburg gGmbH, nähere Informationen erhalten Sie mit der Anmeldebestätigung.



Termine

FB 4-2025:

07.10.2025 von 08.00 Uhr bis 15.00 Uhr, inkl. Pausen



Anmeldung

Ihre Anmeldung für:

FB 4-2025 ist bis zum 23.09.2025 möglich

Sollten Sie den Anmeldeschluss verpasst haben, dann wenden Sie sich bitte persönlich an das Sekretariat für Fort- und Weiterbildung an der Bildungszentrum Gesundheitsberufe Magdeburg gGmbH.



Kursabschluss

Nach erfolgreichem Abschluss erhalten die Teilnehmenden ein Teilnahmezertifikat.
Diese Veranstaltung ist mit 8 Fortbildungspunkten zertifiziert



FB 5-2025

Gemeinsam stark: Interdisziplinäre Zusammenarbeit fördern



Zielgruppe

Diese Fortbildung richtet sich an

- Pflegefachkräfte aller Settings,
- Praxisanleitende,
- Mitarbeiter in Gesundheitseinrichtungen,
- Führungskräfte im Gesundheitswesen



Ziele

Die Teilnehmenden verstehen die Bedeutung der interdisziplinären Zusammenarbeit im Pflegekontext. Sie beherrschen Kommunikationsstrategien und können Methoden zur Konfliktlösung anwenden. Sie erlernen Strategien zur Förderung einer positiven Arbeitskultur im Team.



Inhalte

- Grundlagen einer interdisziplinären Zusammenarbeit
- Kommunikationstechniken
- Rollenverständnis in multiprofessionellen Teams
- Konflikt- und Problemlösungsmanagement
- Entwicklung von Strukturen zur Optimierung der Zusammenarbeit



Teilnahmevoraussetzungen

Die Teilnehmenden Pflegefachkräfte sollten offen gegenüber Neuem sein.



Kostenbeitrag

150,00 € pro Teilnehmenden



Veranstaltungsort

Bildungszentrum für Gesundheitsberufe Magdeburg gGmbH, nähere Informationen erhalten Sie mit der Anmeldebestätigung.



Termine

FB-5-2025:

17.12.2025 von 08.00 Uhr bis 15.00 Uhr, inkl. Pausen



Anmeldung

Ihre Anmeldung für:

FB 5-2025 ist bis zum 03.12.2025 möglich

Sollten Sie den Anmeldeschluss verpasst haben, dann wenden Sie sich bitte persönlich an das Sekretariat für Fort- und Weiterbildung an der Bildungszentrum Gesundheitsberufe Magdeburg gGmbH.



Kursabschluss

Nach erfolgreichem Abschluss erhalten die Teilnehmenden ein Teilnahmezertifikat. Diese Veranstaltung ist mit 8 Fortbildungspunkten zertifiziert





UD 1-2025

UPDATE: Erste Hilfe

Zielgruppe

Diese Fortbildung richtet sich an alle Pflegenden (Pflegehelfer, Pflegefachkräfte) und alle Interessierte, in allen Settings. Beispielsweise:

- Altenpflege (ambulant und stationär)
- Krankenpflege (ambulant und stationär)
- Kinderkrankenpflege (ambulant und stationär)
- Kindertageseinrichtungen
- Wohnheime

Ziele

Die Teilnehmenden erwerben Kenntnisse über die wichtigsten lebensrettenden Sofortmaßnahmen wieder. Nur wer in Übung bleibt kann im Notfall schnell, gezielt und sicher helfen.

Inhalte

- Erfahrungsaustausch
- Bewusstseinsstörungen
- Grundlagen zur Beatmung (mit Maske/ Beutel)
- Hygienische Aspekte
- Rechtliche Aspekte
- Herzdruckmassage
- Umgang mit AED (automatisierter externer Defibrillator, „Laiendefi“)
- Praktische Übungen



Teilnahmevoraussetzungen

Es sind keine spezifischen Teilnahmevoraussetzungen notwendig



Kostenbeitrag

50,00 € pro Teilnehmenden



Veranstaltungsort

Bildungszentrum für Gesundheitsberufe Magdeburg gGmbH, nähere Informationen erhalten Sie mit der Anmeldebestätigung.



Termine

UD-1-2025:
29.09.2025 von 12.00 Uhr bis 15.30 Uhr, inkl. Pausen



Anmeldung

Ihre Anmeldung für:

UD-1-2025 ist bis zum 14.09.2025 möglich

Sollten Sie den Anmeldeschluss verpasst haben, dann wenden Sie sich bitte persönlich an das Sekretariat für Fort- und Weiterbildung an der Bildungszentrum Gesundheitsberufe Magdeburg gGmbH.



Kursabschluss

Nach erfolgreichem Abschluss erhalten die Teilnehmenden ein Teilnahmezertifikat. Diese Veranstaltung ist mit 3 Fortbildungspunkten zertifiziert



BEREICH

**PALLIATIV - &
HOSPIZARBEIT**

FORTBILDUNGEN PALLIATIV & HOSPIZ ÜBERBLICK

Aufbaumodule

ab Seite 104

Die Refresher-Kurse für Fachkräfte der Palliative Care und Pflegende in der SAPV bieten Ihnen die Möglichkeit, Ihr Wissen zu vertiefen und zu aktualisieren. Zugleich ist der Kurs ein ideales Forum, um Erfahrungen mit anderen Teilnehmenden zu teilen und gemeinsam Lösungsansätze für die täglichen Herausforderungen zu entwickeln.

Fortbildung

ab Seite 114

Wir bieten Fortbildungen für unterschiedlichste Berufsgruppen und Settings in der ambulanten Hospizarbeit oder der Begleitung von Menschen am Lebensende – Für Pflegefachkräfte, Therapeuten und SAPV-Teams bis hin zu Führungskräften, Ehrenamtlichen, Koordinatoren, Betreuungskräften, Sozialpädagogen und Interessierten.

weiteres Portfolio

ab Seite 170

Hier finden Sie praxisnahe Schulungen für verschiedenste Zielgruppen, zum Beispiel Pflichtfortbildungen für Betreuungskräfte, Angehörige von zu Pflegenden und Interessierten. Unsere Inhalte sind darauf ausgerichtet, praktische Fähigkeiten zu stärken und Wissen gezielt anzuwenden.





PC-AM-2025-1

Aufbaumodul PC für Pflegende: Symptomlinderung



Zielgruppe

Diese Fortbildung richtet sich primär an Pflegende mit dem Abschluss Fachkraft für Palliative Care und Pflegende in der SAPV.

Der Refresher-Kurs bietet Ihnen die Möglichkeit, Ihr Wissen zu vertiefen und zu aktualisieren. Zugleich ist der Kurs ein ideales Forum, um Erfahrungen mit anderen Teilnehmenden zu teilen und gemeinsam Lösungsansätze für die täglichen Herausforderungen zu entwickeln.



Ziele

Die Teilnehmenden werden für die Bedeutung der Symptomlinderung in der palliativen Pflege sensibilisiert und erhalten ein fundiertes Verständnis der zugrundeliegenden Prinzipien. Dabei werden Kenntnisse über verschiedene physische und psychische Symptome und deren Auswirkungen auf die Lebensqualität der Patient*innen sowie praktische Methoden zur effektiven Symptomkontrolle vermittelt. Ein weiterer Schwerpunkt ist die Zusammenarbeit und das Rollenverständnis im multiprofessionellen Team.



Inhalte

- Einführung in die Symptomlinderung
- Schmerzmanagement
- physische und psychische Symptome
- Kommunikation und Einfühlungsvermögen
- praktische Übungen / Assessmentübungen



Teilnahmevoraussetzungen

Teilnahmevoraussetzung bei allen Aufbaumodulen ist ein abgeschlossener Palliative Care Kurs



Kostenbeitrag

300,00 € pro Teilnehmenden



Veranstaltungsort

Bildungszentrum für Gesundheitsberufe Magdeburg gGmbH, nähere Informationen erhalten Sie mit der Anmeldebestätigung.



Termine

PC-AM-2025-1:

19.02.-20.02.2025 von 08.00 Uhr bis 15.00 Uhr, inkl. Pausen



Anmeldung

Ihre Anmeldung für:

PC-AM-2025-1: ist bis zum 05.01.2025 möglich

Sollten Sie den Anmeldeschluss verpasst haben, dann wenden Sie sich bitte persönlich an das Sekretariat für Fort- und Weiterbildung an der Bildungszentrum Gesundheitsberufe Magdeburg gGmbH.




Kursabschluss

Nach erfolgreichem Abschluss erhalten die Teilnehmenden ein Teilnahmezertifikat.

Die Aufbaumodule sind auf das Mildred-Scheel-Diplom anrechenbar.

Diese Veranstaltung ist mit 10 Fortbildungspunkten zertifiziert



PC-AM-2025-2

Aufbaumodul PC für Pflegende: Freiwilliger Verzicht auf Nahrung und Flüssigkeit



Zielgruppe

Diese Fortbildung richtet sich primär an Pflegende mit dem Abschluss Fachkraft für Palliative Care und Pflegende in der SAPV.

Der Refresher-Kurs bietet Ihnen die Möglichkeit, Ihr Wissen zu vertiefen und zu aktualisieren. Zugleich ist der Kurs ein ideales Forum, um Erfahrungen mit anderen Teilnehmenden zu teilen und gemeinsam Lösungsansätze für die täglichen Herausforderungen zu entwickeln.



Ziele

Keinen Appetit zu haben ist nicht nur ein Problem für Betroffene selbst, sondern in viel größerem Ausmaß für die Angehörigen. In dieser Fortbildung soll der oft fließende Übergang von der Ernährung zur Lebensverlängerung und Steigerung der Lebensqualität hin zur Begrenzung der Nahrungs- und Flüssigkeitszufuhr als entlastende Maßnahme bei fortgeschrittener Erkrankung thematisiert werden.



Inhalte

- Auffrischung der Palliative Care Weiterbildung und aktuelle therapeutische Standards
- Möglichkeiten und Grenzen von künstlicher Ernährung
- Symptomlinderung rund um Essen und Trinken

- Kommunikation in schwierigen Situationen
- medikamentöse/nichtmedikamentöse Möglichkeiten zur Behandlung von Übelkeit, Erbrechen
- Reflektion der eigenen Haltung und Handlungsimpulse
- interdisziplinärer und multiprofessioneller Austausch & Etablierung fachlicher Netzwerke



Teilnahmevoraussetzungen

Teilnahmevoraussetzung bei allen Aufbaumodulen ist ein abgeschlossener Palliative Care Kurs



Kostenbeitrag

300,00 € pro Teilnehmenden



Veranstaltungsort

Bildungszentrum für Gesundheitsberufe Magdeburg gGmbH, nähere Informationen erhalten Sie mit der Anmeldebestätigung.



Termine

PC-AM-2025-2:

21.05.-22.05.2025 von 08.00 Uhr bis 15.00 Uhr, inkl. Pausen



Anmeldung

Ihre Anmeldung für:

PC-AM-2025-2 ist bis zum 07.05.2025 möglich

Sollten Sie den Anmeldeschluss verpasst haben, dann wenden Sie sich bitte persönlich an das Sekretariat für Fort- und Weiterbildung an der Bildungszentrum Gesundheitsberufe Magdeburg gGmbH.



Kursabschluss

Nach erfolgreichem Abschluss erhalten die Teilnehmenden ein Teilnahmezertifikat. Die Aufbaumodule sind auf das Mildred-Scheel-Diplom anrechenbar. Diese Veranstaltung ist mit 8 Fortbildungspunkten zertifiziert



PC-AM-2025-3

Aufbaumodul PC für Pflegende: Fokus Schmerztherapie



Zielgruppe

Diese Fortbildung richtet sich primär an Pflegende mit dem Abschluss Fachkraft für Palliative Care und Pflegende in der SAPV.

Der Refresher-Kurs bietet Ihnen die Möglichkeit, Ihr Wissen zu vertiefen und zu aktualisieren. Zugleich ist der Kurs ein ideales Forum, um Erfahrungen mit anderen Teilnehmenden zu teilen und gemeinsam Lösungsansätze für die täglichen Herausforderungen zu entwickeln.



Ziele

Schmerz ist Ausdruck und Kommunikation, er teilt etwas mit: Verletzt sein oder Verletzlichkeit, Hilfebedürftigkeit, Verlangen nach Zuwendung und Rücksicht.

Diese Fortbildung vermittelt Fachwissen zu einer systematischen Schmerzeinschätzung und kontinuierlichen Schmerzbehandlung, damit Pflegekräfte einen maßgeblichen Beitrag in der Schmerzbehandlung leisten können.



Inhalte

- Auffrischung der Palliative Care Weiterbildung und aktuelle schmerztherapeutische Standards
- Diskussion und Bewertung von verschiedenen Medikamenten und deren therapeutischer Nutzen
- neue Publikationen und Erkenntnisse zur medikamentösen Symptomkontrolle
- Einsatz und Erfahrungen mit Off-Label-Use Medikamenten
- Bewertung neuer Therapieformen unter Kenntnis ethischer und ökonomischer Aspekte
- Möglichkeiten und Umsetzung von nichtmedikamentösen Angeboten zur Schmerzlinderung



Teilnahmevoraussetzungen

Teilnahmevoraussetzung bei allen Aufbaumodulen ist ein abgeschlossener Palliative Care Kurs.



Kostenbeitrag

300,00 € pro Teilnehmenden



Veranstaltungsort

Bildungszentrum für Gesundheitsberufe Magdeburg gGmbH, nähere Informationen erhalten Sie mit der Anmeldebestätigung.



Termine

PC-AM-2025-3:

10.06.-11.06.2025 von 08.00 Uhr bis 15.00 Uhr, inkl. Pausen



Anmeldung

Ihre Anmeldung für:

PC-AM-2025-3 ist bis zum 27.05.2025 möglich

Sollten Sie den Anmeldeschluss verpasst haben, dann wenden Sie sich bitte persönlich an das Sekretariat für Fort- und Weiterbildung an der Bildungszentrum Gesundheitsberufe Magdeburg gGmbH.



Kursabschluss

Nach erfolgreichem Abschluss erhalten die Teilnehmenden ein Teilnahmezertifikat.

Die Aufbaumodule sind auf das Mildred-Scheel-Diplom anrechenbar.

Diese Veranstaltung ist mit 10 Fortbildungspunkten zertifiziert



PC-AM-2025-4

Aufbaumodul PC für Pflegende: Für wen Schlaf die beste Medizin ist



Zielgruppe

Diese Fortbildung richtet sich primär an Pflegende mit dem Abschluss Fachkraft für Palliative Care und Pflegende in der SAPV

Der Refresher-Kurs bietet Ihnen die Möglichkeit, Ihr Wissen zu vertiefen und zu aktualisieren. Zugleich ist der Kurs ein ideales Forum, um Erfahrungen mit anderen Teilnehmenden zu teilen und gemeinsam Lösungsansätze für die täglichen Herausforderungen zu entwickeln.



Ziele

In dieser Fortbildung werden neben den Leitlinienempfehlungen zur palliativen Sedierung Hinweise zur Entscheidungsfindung und Kommunikation sowie zum praktischen Vorgehen dargestellt und diskutiert



Inhalte

- Vom Einsatz sedierender Medikamente in der Medizin - ein medizinhistorischer Exkurs
- Die Leitlinie zur palliativen Sedierung
- für wen ist Schlaf die beste Medizin - Entscheidungsfindungen zur Indikation
- Rollenspiel zur Kommunikation - Dissenz im Team
- Fallarbeit zur Medikamentenauswahl



Teilnahmevoraussetzungen

Teilnahmevoraussetzung bei allen Aufbaumodulen ist ein abgeschlossener Palliative Care Kurs.



Kostenbeitrag

300,00 € pro Teilnehmenden



Veranstaltungsort

Bildungszentrum für Gesundheitsberufe Magdeburg gGmbH, nähere Informationen erhalten Sie mit der Anmeldebestätigung.



Termine

PC-AM-2025-4:

01.09.-02.09.2025 von 08.00 Uhr bis 15.00 Uhr, inkl. Pausen



Anmeldung

Ihre Anmeldung für:

PC-AM-2025-4 ist bis zum 17.08.2025 möglich

Sollten Sie den Anmeldeschluss verpasst haben, dann wenden Sie sich bitte persönlich an das Sekretariat für Fort- und Weiterbildung an der Bildungszentrum Gesundheitsberufe Magdeburg gGmbH.



Kursabschluss

Nach erfolgreichem Abschluss erhalten die Teilnehmenden ein Teilnahmezertifikat. Die Aufbaumodule sind auf das Mildred-Scheel-Diplom anrechenbar. Diese Veranstaltung ist mit 10 Fortbildungspunkten zertifiziert





PC-AM-2025-5

Aufbaumodul PC für Pflegende: Notwendige Arzneimittel in der Palliativmedizin



Zielgruppe

Diese Fortbildung richtet sich primär an Pflegende mit dem Abschluss Fachkraft für Palliative Care und Pflegende in der SAPV



Ziele

Ziel dieser Fortbildung ist es, Fachkräften der Palliative Care vertiefte Kenntnisse über den Einsatz von Arzneimitteln und Medikamenten in der palliativen Versorgung zu vermitteln. Dabei sollen die Teilnehmenden lernen, die komplexen Bedürfnisse von Patientinnen mit schweren, oft fortgeschrittenen Erkrankungen gezielt und wirksam zu adressieren.



Inhalte

Im Fokus stehen die sichere Auswahl, Dosierung und Anpassung von Medikamenten, um Schmerz und andere belastende Symptome optimal zu lindern und die Lebensqualität der Patientinnen bestmöglich zu unterstützen. Gleichzeitig werden aktuelle Richtlinien, ethische Fragestellungen und praxisnahe Fallbeispiele behandelt, um das Fachwissen und die Handlungskompetenz der Teilnehmenden zu erweitern.



Teilnahmevoraussetzungen

Teilnahmevoraussetzung bei allen Aufbaumodulen ist ein abgeschlossener Palliative Care Kurs.



Kostenbeitrag

300,00 € pro Teilnehmenden



Veranstaltungsort

Bildungszentrum für Gesundheitsberufe Magdeburg gGmbH, nähere Informationen erhalten Sie mit der Anmeldebestätigung.



Termine

PC-AM-2025-5:

24.11.-25.11.2025 von 08.00 Uhr bis 15.00 Uhr, inkl. Pausen



Anmeldung

Ihre Anmeldung für:

PC-AM-2025-5 ist bis zum 10.11.2025 möglich

Sollten Sie den Anmeldeschluss verpasst haben, dann wenden Sie sich bitte persönlich an das Sekretariat für Fort- und Weiterbildung an der Bildungszentrum Gesundheitsberufe Magdeburg gGmbH.



Kursabschluss

Nach erfolgreichem Abschluss erhalten die Teilnehmenden ein Teilnahmezertifikat.

Die Aufbaumodule sind auf das Mildred-Scheel-Diplom anrechenbar.

Diese Veranstaltung ist mit 10 Fortbildungspunkten zertifiziert





PCF-1-2025

Fachtagung Palliativpflege 2025: Gemeinsam den letzten Weg gestalten



Zielgruppe

Diese Fortbildung richtet sich an Pflegefachkräfte in allen Settings, Ärzte und Interessierte.



Ziele

Ziel der Fachtagung ist es, Fachkräfte der Palliativarbeit zusammenzubringen, um Wissen, Erfahrungen und neue Impulse für die Begleitung von Menschen in ihrer letzten Lebensphase auszutauschen. Im Mittelpunkt stehen die Herausforderungen und Chancen einer ganzheitlichen, empathischen Betreuung, bei der die Bedürfnisse der Betroffenen und ihrer Angehörigen im Fokus stehen. Die Teilnehmenden sollen gestärkt werden, den letzten Weg nicht nur professionell, sondern auch menschlich wertvoll zu gestalten – in einem Netzwerk aus interdisziplinärer Zusammenarbeit und gegenseitiger Unterstützung.



Inhalte

- Sarah Blumfeld | *Lesung mit anschließender Gesprächsrunde*
- Begleitung bei Krebserkrankung und Chemotherapie | *Fachvortrag*
- Wala Verlag | *Fachvortrag*
- "Letzte Hilfe" | *Workshop*
- ACP - Advanced Care Planning (gesundheitliche Vorsorgeplanung) | *Workshop*



Teilnahmevoraussetzungen

Es sind keine besonderen Vorkenntnisse notwendig.



Kostenbeitrag

150,00 € pro Teilnehmenden



Veranstaltungsort

halber 85, Halberstädter Straße 85, 39112 Magdeburg



Termine

PCF-1-2025:

04.11.2025 von 08.00 Uhr bis 15.00 Uhr, inkl. Pausen



Anmeldung

Ihre Anmeldung für:

PCF-1-2025 ist bis zum 04.10.2025 möglich

Sollten Sie den Anmeldeschluss verpasst haben, dann wenden Sie sich bitte persönlich an das Sekretariat für Fort- und Weiterbildung an der Bildungszentrum Gesundheitsberufe Magdeburg gGmbH.



Kursabschluss

Nach erfolgreichem Abschluss erhalten die Teilnehmenden ein Teilnahmezertifikat.
Diese Veranstaltung ist mit 6 Fortbildungspunkten zertifiziert





PCF-2-2025

Freude und Humor in der Hauswirtschaft



Zielgruppe

Diese Fortbildung richtet sich vorwiegend an Service- und Hauswirtschaftskräfte.



Ziele

Diese Fortbildung ermöglicht einen Erfahrungsaustausch und zeigt auf, wie Freude und Humor zu wichtigen Verbündeten im Arbeitsalltag werden können und helfen, das Beste aus einer herausfordernden Situation zu machen. Sie gibt keine einfachen Rezepte, aber hilft, einen passenden eigenen Weg für mehr Freude und Humor zu finden.



Inhalte

- Standortbestimmung und Erfahrungsaustausch
- Freude und Humor in ihren positiven Auswirkungen auf Körper, Geist und Seele
- mit freundlicher Neugierde und einem humorvollen Blick auf das eigene und fremde Scheitern bzw. nicht Gelingen schauen
- Wahrnehmungsschulung
- Energie tanken für den Arbeitsalltag



Teilnahmevoraussetzungen

Es sind keine besonderen Vorkenntnisse notwendig.



Kostenbeitrag

150,00 € pro Teilnehmenden



Veranstaltungsort

Bildungszentrum für Gesundheitsberufe Magdeburg gGmbH, nähere Informationen erhalten Sie mit der Anmeldebestätigung.



Termine

PCF-2-2025:

13.01.2025 von 08.00 Uhr bis 15.00 Uhr, inkl. Pausen



Anmeldung

Ihre Anmeldung für:

PCF-2-2025 ist bis zum 30.12.2024 möglich

Sollten Sie den Anmeldeschluss verpasst haben, dann wenden Sie sich bitte persönlich an das Sekretariat für Fort- und Weiterbildung an der Bildungszentrum Gesundheitsberufe Magdeburg gGmbH.



Kursabschluss

Nach erfolgreichem Abschluss erhalten die Teilnehmenden ein Teilnahmezertifikat. Diese Veranstaltung ist mit 8 Fortbildungspunkten zertifiziert





PCF-3-2025

Körpersprache im Pflegealltag



Zielgruppe

Diese Fortbildung richtet sich an alle, die in der ambulanten Hospizarbeit oder der Begleitung von Menschen am Lebensende tätig sind – von Führungskräften, Therapeuten und SAPV-Teams bis hin zu Pflegekräften, Ehrenamtlichen, Koordinatoren, Betreuungskräften, Sozialpädagogen und Interessierten.



Ziele

Ein selbstsicheres und empathisches Auftreten im Umgang mit pflegebedürftigen Menschen hängt eng zusammen mit dem Erkennen und Deuten körpersprachlicher Signale sowie dem Bewusstsein für die eigene Wirkung auf andere Menschen. Erweitern Sie in diesem Seminar Ihr eigenes Repertoire nonverbaler Möglichkeiten und fördern Sie mit dieser Fortbildung das Bewusstsein für die eigene Körpersprache als Basis respektvoller Kommunikation mit pflegebedürftigen Menschen.



Inhalte

Eine positive Pflegebeziehung zum pflegebedürftigen Menschen entsteht insbesondere dann, wenn Körpersprache und stimmliche Signale übereinstimmend zum gesprochenen Wort sind. Wenn nicht, können Menschen zusätzlich gestresst oder verunsichert werden.

Schwerpunkte:

- Körperhaltung, Mimik und Gestik im Umgang mit pflegebedürftigen Menschen
- Körpersprache im Kontext schwieriger Situationen
- Reflexion der eigenen Körpersprache

Hinweis: Bitte bequeme Kleidung mitbringen



Teilnahmevoraussetzungen

Die Teilnehmenden sollten Empathie und Interesse für die professionelle Begleitung von zu Pflegenden mitbringen.



Kostenbeitrag

150,00 € pro Teilnehmenden



Veranstaltungsort

Bildungszentrum für Gesundheitsberufe Magdeburg gGmbH, nähere Informationen erhalten Sie mit der Anmeldebestätigung.



Termine

PCF-3-2025:

17.02.2025 von 08.00 Uhr bis 15.00 Uhr, inkl. Pausen



Anmeldung

Ihre Anmeldung für:

PCF-3-2025 ist bis zum 03.02.2024 möglich

Sollten Sie den Anmeldeschluss verpasst haben, dann wenden Sie sich bitte persönlich an das Sekretariat für Fort- und Weiterbildung an der Bildungszentrum Gesundheitsberufe Magdeburg gGmbH.



Kursabschluss

Nach erfolgreichem Abschluss erhalten die Teilnehmenden ein Teilnahmezertifikat. Diese Veranstaltung ist mit 8 Fortbildungspunkten zertifiziert



PCF-4-2025

Lebensraum Bett

Zielgruppe

Diese Fortbildung richtet sich primär an beruflich Pflegende und Betreuende verschiedenster Settings im Umgang mit immobilen Patienten/ Bewohnern, sowie pflegende Angehörige.

Ziele

Diese Fortbildung bietet wertvolle Einblicke, wie das Bett nicht nur als Ruhezone, sondern als ein Ort der Begegnung und Aktivierung bedürfnisorientiert, würdevoll und mit Freude wahrgenommen werden kann. Freuen Sie sich auf kreative Ideen und Tipps zur Aktivierung sowie auf praxisnah Beispiele und Übungen, um einen sensiblen bereichernden Lebensraum für immobile Menschen mit Lebensfreude und Geborgenheit zu schaffen. Gemeinsam erörtern wir die Bedeutung von sensorischer Stimulation und lernen konkrete Methoden kennen, die leicht in den Pflegealltag integriert werden können.

Inhalte

- Was bedeutet Immobilität und Bettlägerigkeit?
- Umgebungsgestaltung
- individuelle Pflege und Betreuung, Biografiearbeit, Achtsamkeit und Zuwendung
- Stimulierung der Sinne
- die Wirkung von Farben
- Wellness mit den Händen, Snoezelen, Aromen und Düfte
- Angebote richtig dokumentieren



Teilnahmevoraussetzungen

Die Teilnehmenden sollten Freude und Ambitionen haben, die Lebensqualität immobiler Menschen zu verbessern.

Bitte bringen Sie Folgendes mit: 2 Handtücher, Handcreme und/oder Massageöl



Kostenbeitrag

150,00 € pro Teilnehmenden



Veranstaltungsort

Bildungszentrum für Gesundheitsberufe Magdeburg gGmbH, nähere Informationen erhalten Sie mit der Anmeldebestätigung.



Termine

PCF-4-2025:

18.02.2025 von 08.00 Uhr bis 15.00 Uhr, inkl. Pausen



Anmeldung

Ihre Anmeldung für:

PCF-4-2025 ist bis zum 04.02.2024 möglich

Sollten Sie den Anmeldeschluss verpasst haben, dann wenden Sie sich bitte persönlich an das Sekretariat für Fort- und Weiterbildung an der Bildungszentrum Gesundheitsberufe Magdeburg gGmbH.



Kursabschluss

Nach erfolgreichem Abschluss erhalten die Teilnehmenden ein Teilnahmezertifikat. Diese Veranstaltung ist mit 8 Fortbildungspunkten zertifiziert



PCF-5-2025

Was zu viel ist... In schwierigen Situationen angemessen reagieren



Zielgruppe

Diese Fortbildung richtet sich vorwiegend an Service- und Hauswirtschaftskräfte.



Ziele

Diese Fortbildung ermöglicht einen Erfahrungsaustausch und gibt Anregungen für den Umgang mit schwierigen Situationen im Bereich Service und Hauswirtschaft. Bei viel Herzblut und Kompetenz in den täglichen Arbeitsaufgaben gibt es auch spannungsreiche Situationen, zermürende wiederkehrende Konflikte oder Widerstände gegen das eigene Tun oder die eigene Person. Diese Fortbildung möchte sie ermutigen, sich mit mehr Handlungssicherheit schwierigen Situationen zu stellen.



Inhalte

- berufliche Standortbestimmung und Erfahrungsaustausch
- Realistische Einschätzung der Stärken und Lernfelder des eigenen Arbeitsbereiches
- Umgang mit Unzufriedenheit und Enttäuschung sowie mit berechtigten und unberechtigten Beschwerden im Arbeitsalltag
- Selbstmotivation in schwierigen Situationen
- Kraft tanken durch Teamarbeit



Teilnahmevoraussetzungen

Es sind keine besonderen Vorkenntnisse notwendig.



Kostenbeitrag

150,00 € pro Teilnehmenden



Veranstaltungsort

Bildungszentrum für Gesundheitsberufe Magdeburg gGmbH, nähere Informationen erhalten Sie mit der Anmeldebestätigung.



Termine

PCF-5-2025:

24.02.2025 von 08.00 Uhr bis 15.00 Uhr, inkl. Pausen



Anmeldung

Ihre Anmeldung für:

PCF-5-2025 ist bis zum 10.02.2024 möglich

Sollten Sie den Anmeldeschluss verpasst haben, dann wenden Sie sich bitte persönlich an das Sekretariat für Fort- und Weiterbildung an der Bildungszentrum Gesundheitsberufe Magdeburg gGmbH.



Kursabschluss

Nach erfolgreichem Abschluss erhalten die Teilnehmenden ein Teilnahmezertifikat. Diese Veranstaltung ist mit 8 Fortbildungspunkten zertifiziert





PCF-6-2025

respectare®-Basiskurs



Zielgruppe

Diese Fortbildung richtet sich an beruflich Tätige im Pflege-, Therapie- oder Seelsorgebereich, an Pädagogen und Interessierte.



Ziele

Diese Fortbildung möchte die Sensibilität für das Thema Berührung vertiefen und einen respektvollen Umgang im Bezug auf körperlichen Kontakt sowie Sicherheit im Umgang mit persönlichen und den Grenzen des Gegenübers vermitteln.



Inhalte

- Wertschätzung und Beziehung: Aufbau von Kontakt und Vertrauen durch achtsame Berührung und nonverbale Kommunikation.
- Symptomlinderung und Selbstfürsorge: Umgang mit Unruhe und Stress durch Berührung – für andere und sich selbst.
- Herausfordernde Situationen meistern: Grenzen erkennen, Balance zwischen Nähe und Distanz wahren.
- Fachwissen und Praxis: Einblicke in Haut, Nervensystem, Hormone und aktuelle Forschungsergebnisse.
- Reflexion und Weiterentwicklung: Die eigene Rolle und die Bedeutung von Berührung in der Beziehungsarbeit verstehen und stärken.



Teilnahmevoraussetzungen

Es sind keine besonderen Vorkenntnisse notwendig.



Kostenbeitrag

350,00 € pro Teilnehmenden



Veranstaltungsort

Bildungszentrum für Gesundheitsberufe Magdeburg gGmbH, nähere Informationen erhalten Sie mit der Anmeldebestätigung.



Termine

PCF-6-2025:

25.02.-26.02.2025 jeweils von 08.00 Uhr bis 15.00 Uhr, inkl. Pausen



Anmeldung

Ihre Anmeldung für:

PCF-6-2025 ist bis zum 11.02.2024 möglich

Sollten Sie den Anmeldeschluss verpasst haben, dann wenden Sie sich bitte persönlich an das Sekretariat für Fort- und Weiterbildung an der Bildungszentrum Gesundheitsberufe Magdeburg gGmbH.



Kursabschluss

Nach erfolgreichem Abschluss erhalten die Teilnehmenden ein Teilnahmezertifikat. Diese Veranstaltung ist mit 8 Fortbildungspunkten zertifiziert



PCF-7-2025

Humor in der Pflege



Zielgruppe

Diese Fortbildung richtet sich an alle, die in der ambulanten Hospizarbeit oder der Begleitung von Menschen am Lebensende tätig sind – von Führungskräften, Therapeuten und SAPV-Teams bis hin zu Pflegekräften, Ehrenamtlichen, Koordinatoren, Betreuungskräften, Sozialpädagogen und Interessierten.



Ziele

Finden Sie in dieser Fortbildung neue Blickwinkel für die Integration von Humor in den Pflege- und Betreuungsprozess und stärken Sie so die Beziehung zum pflegebedürftigen Menschen.



Inhalte

Humor begünstigt Unbefangenheit und Leichtigkeit im Umgang mit Menschen und Dingen. Auch wenn nicht jeder das Gleiche lustig findet und die Grenzen zwischen Lachen und Auslachen oft schmal sind, können Humor und Lachen eine stimmungsaufhellende Wirkung entfalten, Stress abbauen und beziehungsstärkend sein.

- Humor und Lachen in seiner Bedeutung für den Pflegealltag (Begriffsfindung, Humor als Ressource bei der Gestaltung von Beziehungen, Prozessen, Situationen...)
- Förderung des eigenen Humorpotentials und Wahrnehmungsschulung
- Ethische Richtlinien zur Anwendung von Humor im beruflichen Kontext



Teilnahmevoraussetzungen

Es sind keine besonderen Vorkenntnisse notwendig.



Kostenbeitrag

150,00 € pro Teilnehmenden



Veranstaltungsort

Bildungszentrum für Gesundheitsberufe Magdeburg gGmbH, nähere Informationen erhalten Sie mit der Anmeldebestätigung.



Termine

PCF-7-2025:

03.03.2025 von 08.00 Uhr bis 15.00 Uhr, inkl. Pausen



Anmeldung

Ihre Anmeldung für:

PCF-7-2025 ist bis zum 18.02.2024 möglich

Sollten Sie den Anmeldeschluss verpasst haben, dann wenden Sie sich bitte persönlich an das Sekretariat für Fort- und Weiterbildung an der Bildungszentrum Gesundheitsberufe Magdeburg gGmbH.



Kursabschluss

Nach erfolgreichem Abschluss erhalten die Teilnehmenden ein Teilnahmezertifikat. Diese Veranstaltung ist mit 8 Fortbildungspunkten zertifiziert





PCF-8-2025

Praxisseminar Ethik



Zielgruppe

Pflegefachkräfte aus allen Bereichen (z. B. Akutpflege, Langzeitpflege, ambulante Pflege), Leitende Pflegekräfte und Pflegepädagogen, Mitarbeitende in angrenzenden Berufsgruppen wie Therapie, Medizin, Sozialarbeit oder Seelsorge, Interessierte aus weiteren sozialen, medizinischen oder pädagogischen Bereichen



Ziele

- Sensibilisierung für ethische Fragestellungen in der Palliativversorgung
- Entwicklung von Lösungsansätzen für ethische Konflikte
- Förderung der Selbstreflexion und Teamkommunikation



Inhalte

- Ethische Prinzipien: Fürsorge, Nichtschaden, Gerechtigkeit
- Ziel der Palliativversorgung: Linderung statt Heilung
- Fallbeispiele
- Umgang mit Patientenwünschen
- Entscheidungen am Lebensende
- Rollen und ethische Verantwortung im Team
- Kommunikation mit Patienten, Angehörigen und Kollegen
- Belastungen in der Palliativversorgung
- Selbstreflexion und Strategien zur Resilienz
- Analyse von Praxisfällen in Gruppenarbeit



Teilnahmevoraussetzungen

Die Teilnehmenden sollten Interesse an ethischen Fragestellungen im pflegerischen und sozialen Kontext haben und bereit sein, sich aktiv in Diskussionen und Reflexionen einzubringen – spezifische fachliche Vorkenntnisse sind nicht erforderlich.



Kostenbeitrag

150,00 € pro Teilnehmenden



Veranstaltungsort

Bildungszentrum für Gesundheitsberufe Magdeburg gGmbH, nähere Informationen erhalten Sie mit der Anmeldebestätigung.



Termine

PCF-8-2025:

03.03.2025 von 08.00 Uhr bis 15.00 Uhr, inkl. Pausen



Anmeldung

Ihre Anmeldung für:

PCF-8-2025 ist bis zum 18.02.2024 möglich

Sollten Sie den Anmeldeschluss verpasst haben, dann wenden Sie sich bitte persönlich an das Sekretariat für Fort- und Weiterbildung an der Bildungszentrum Gesundheitsberufe Magdeburg gGmbH.



Kursabschluss

Nach erfolgreichem Abschluss erhalten die Teilnehmenden ein Teilnahmezertifikat. Diese Veranstaltung ist mit 8 Fortbildungspunkten zertifiziert



PCF-9-2025

Fatigue



Zielgruppe

Diese Fortbildung richtet sich primär an Pflegekräfte und SAPV-Teams, Betreuungskräfte und psychosoziale Berufsgruppen, die Menschen in schwierigen Lebenssituationen professionell begleiten und unterstützen.



Ziele

Fatigue ist eines der häufigsten Symptome bei Krebserkrankungen und von Menschen mit chronischer und schwerer Erkrankung. Für Betroffene und Pflegekräfte ist die Bedeutung oft sehr unterschiedlich. Da die Auswirkungen häufig vollkommen unterschätzt werden, geht es in dieser Fortbildung vorrangig darum, ein Bewusstsein für dieses Symptom im Pflegekontext zu entwickeln.



Inhalte

- Ursachen des Fatigue Syndroms
- Unterschiede zwischen Depressionen und Fatigue
- Welche Krankheitsbilder können ein Fatigue Syndrom auslösen?
- Fatigue feststellen und behandeln -mögliche Assessment Instrumente
- Therapieansätze beim Fatigue Syndrom
- Sport und Bewegung bei Fatigue
- Fatigue im Beruf und im täglichen Leben
- Auswirkungen auf das soziale Umfeld bei Patienten mit Fatigue Syndrom
- Ein Wort an die Angehörigen von Patienten mit Fatigue Syndrom
- Behandlungsmöglichkeiten, medizinische Maßnahmen, pflegerische Aufgaben



Teilnahmevoraussetzungen

Die Teilnehmenden sollten Empathie und Interesse für die professionelle Begleitung von zu Pflegenden mitbringen.



Kostenbeitrag

150,00 € pro Teilnehmenden



Veranstaltungsort

Bildungszentrum für Gesundheitsberufe Magdeburg gGmbH, nähere Informationen erhalten Sie mit der Anmeldebestätigung.



Termine

PCF-9-2025:

04.03.2025 von 08.00 Uhr bis 15.00 Uhr, inkl. Pausen



Anmeldung

Ihre Anmeldung für:

PCF-9-2025 ist bis zum 19.02.2024 möglich

Sollten Sie den Anmeldeschluss verpasst haben, dann wenden Sie sich bitte persönlich an das Sekretariat für Fort- und Weiterbildung an der Bildungszentrum Gesundheitsberufe Magdeburg gGmbH.



Kursabschluss

Nach erfolgreichem Abschluss erhalten die Teilnehmenden ein Teilnahmezertifikat. Diese Veranstaltung ist mit 8 Fortbildungspunkten zertifiziert



PCF-10-2025

Umgang mit trauernden Kindern

Zielgruppe

Diese Fortbildung richtet sich an palliativ Begleitende verschiedenster Berufsgruppen. Beispielsweise:

- Pflegefachpersonen
- Pflegehelfer
- ehrenamtliche Erzieher
- Pädagogen
- psychosoziale Berufsgruppen

Ziele

In dieser Veranstaltung erfahren Sie wie Kinder und Jugendliche trauern und wie Sie Kinder und Jugendlichen altersentsprechend auf ihrem Trauerweg unterstützen können.

Inhalte

Wenn ein Mensch stirbt, entsteht oft große Unsicherheit bei den Erwachsenen.

- Soll sich mein Kind noch von dem Toten verabschieden?
- Haben Kinder etwas auf einer Beerdigung zu suchen?

Als Erwachsene möchte man die Kids und Teens vor solchen Erfahrungen gern schützen. Doch Kinder und Jugendlichen trauern ebenfalls und sind Teil des Familiensystems. Lernen Sie im Austausch miteinander unterschiedliche Methoden kennen, die für die Trauerarbeit mit Kids und Teens hilfreich sein können.



Teilnahmevoraussetzungen

Die Teilnehmenden sollten Interesse und Ambition an der Begleitung im Trauerprozess mitbringen.



Kostenbeitrag

300,00 € pro Teilnehmenden



Veranstaltungsort

Bildungszentrum für Gesundheitsberufe Magdeburg gGmbH, nähere Informationen erhalten Sie mit der Anmeldebestätigung.



Termine

PCF-10-2025:

05.03.-06.03.2025 von 08.00 Uhr bis 15.00 Uhr, inkl. Pausen



Anmeldung

Ihre Anmeldung für:

PCF-10-2025 ist bis zum 20.02.2024 möglich

Sollten Sie den Anmeldeschluss verpasst haben, dann wenden Sie sich bitte persönlich an das Sekretariat für Fort- und Weiterbildung an der Bildungszentrum Gesundheitsberufe Magdeburg gGmbH.



Kursabschluss

Nach erfolgreichem Abschluss erhalten die Teilnehmenden ein Teilnahmezertifikat. Diese Veranstaltung ist mit 10 Fortbildungspunkten zertifiziert



PCF-11-2025

Biografiearbeit und Demenz in der palliativen Versorgung



Zielgruppe

Diese Fortbildung richtet sich primär an beruflich Pflegende verschiedenster Settings. Beispielsweise:

- Altenpflege (ambulant und stationär)
- Krankenpflege (ambulant und stationär)
- Kinderkrankenpflege (ambulant und stationär)
- ...



Ziele

Diese Fortbildung soll das Verständnis der Teilnehmenden im Umgang mit demenziell Erkrankten fördern, eigenes Handeln in Bezug auf herausfordernde Verhaltensweisen reflektieren und Pflege an der Lebenswelt von Betroffenen ausrichten.



Inhalte

- Einführung und Wiederholung zum Begriff Demenz und Biografiearbeit
- Methoden der Biografiearbeit
- Praxisbeispiele/ Rollenspiele
- rechtliche und ethische Aspekte



Teilnahmevoraussetzungen

Die teilnehmenden Pflegefachkräfte sollten Freude und Ambitionen im Umgang mit demenziell Betroffenen haben.



Kostenbeitrag

150,00 € pro Teilnehmenden



Veranstaltungsort

Bildungszentrum für Gesundheitsberufe Magdeburg gGmbH, nähere Informationen erhalten Sie mit der Anmeldebestätigung.



Termine

PCF-11-2025:

18.03.2025 von 08.00 Uhr bis 15.00 Uhr, inkl. Pausen



Anmeldung

Ihre Anmeldung für:

PCF-11-2025 ist bis zum 04.03.2024 möglich

Sollten Sie den Anmeldeschluss verpasst haben, dann wenden Sie sich bitte persönlich an das Sekretariat für Fort- und Weiterbildung an der Bildungszentrum Gesundheitsberufe Magdeburg gGmbH.



Kursabschluss

Nach erfolgreichem Abschluss erhalten die Teilnehmenden ein Teilnahmezertifikat. Diese Veranstaltung ist mit 8 Fortbildungspunkten zertifiziert





PCF-12-2025

Das Leben bis zuletzt spüren (Basale Stimulation)



Zielgruppe

Diese Fortbildung richtet sich an beruflich Pflegenden sowie Interessierte aus allen Bereichen.



Ziele

Ziel der Fortbildung ist es, die Besonderheiten der basalen Stimulation in der Pflege zu erörtern und ein tieferes Verständnis für deren Anwendung bei Menschen in herausfordernden gesundheitlichen Situationen zu entwickeln. Gemeinsam werden Übungen betrachtet, die gezielt auf die Bedürfnisse dieser Patientinnen abgestimmt sind. Auch die praktische Umsetzung im Umgang mit zu Pflegenden wird thematisiert.



Inhalte

- Bedeutung der Basalen Stimulation in der Pflege
- Wahrnehmungsebenen und Körpersinne
- beispielhafte Übungen für alte, (schwer-) kranke und sterbende Menschen
- praktische Umsetzung von Übungen



Teilnahmevoraussetzungen

Es sind keine besonderen Vorkenntnisse notwendig.



Kostenbeitrag

150,00 € pro Teilnehmenden



Veranstaltungsort

Bildungszentrum für Gesundheitsberufe Magdeburg gGmbH, nähere Informationen erhalten Sie mit der Anmeldebestätigung.



Termine

PCF-12-2025:

19.03.2025 von 08.00 Uhr bis 15.00 Uhr, inkl. Pausen



Anmeldung

Ihre Anmeldung für:

PCF-12-2025 ist bis zum 05.03.2025 möglich

Sollten Sie den Anmeldeschluss verpasst haben, dann wenden Sie sich bitte persönlich an das Sekretariat für Fort- und Weiterbildung an der Bildungszentrum Gesundheitsberufe Magdeburg gGmbH.



Kursabschluss

Nach erfolgreichem Abschluss erhalten die Teilnehmenden ein Teilnahmezertifikat. Diese Veranstaltung ist mit 8 Fortbildungspunkten zertifiziert





PCF-13-2025

Selbstbestimmt bis zuletzt: Entscheidungen für die Zukunft in Pflege und Medizin



Zielgruppe

Diese Fortbildung richtet sich an beruflich Pflegende, psychosoziale Berufsgruppen, Interessierte, Ehrenamtliche und Koordinatoren.



Ziele

Diese Fortbildung betrachtet, wie Patient*innen in ihrem Wunsch nach Eigenständigkeit und Entscheidungsfreiheit bis zum Lebensende unterstützt werden können. Im Fokus stehen rechtliche, ethische und praktische Aspekte der Vorausplanung. Die Teilnehmenden erarbeiten Möglichkeiten, um Menschen in Pflege und Medizin einfühlsam und fachkundig bei der Entscheidungsfindung zu begleiten und sie darin zu stärken, selbstbestimmt über ihren zukünftigen Weg zu entscheiden.



Inhalte

- Patientenverfügungen und Vorsorgevollmacht
- persönliche Wertklärung
- Beratung und Behandlung am Lebensende
- Ethikberatung - Grundprinzipien des ethischen Handelns
- Palliativampel und Selbstfürsorge



Teilnahmevoraussetzungen

Es sind keine besonderen Vorkenntnisse notwendig.



Kostenbeitrag

300,00 € pro Teilnehmenden



Veranstaltungsort

Bildungszentrum für Gesundheitsberufe Magdeburg gGmbH, nähere Informationen erhalten Sie mit der Anmeldebestätigung.



Termine

PCF-13-2025:

24.03.-25.03.2025 von 08.00 Uhr bis 15.00 Uhr, inkl. Pausen



Anmeldung

Ihre Anmeldung für:

PCF-13-2025 ist bis zum 10.03.2025 möglich

Sollten Sie den Anmeldeschluss verpasst haben, dann wenden Sie sich bitte persönlich an das Sekretariat für Fort- und Weiterbildung an der Bildungszentrum Gesundheitsberufe Magdeburg gGmbH.



Kursabschluss

Nach erfolgreichem Abschluss erhalten die Teilnehmenden ein Teilnahmezertifikat. Diese Veranstaltung ist mit 8 Fortbildungspunkten zertifiziert





PCF-14-2025

Explosive Situationen



Zielgruppe

Diese Fortbildung richtet sich an alle, die in der ambulanten Hospizarbeit oder der Begleitung von Menschen am Lebensende tätig sind – von Führungskräften, Therapeuten und SAPV-Teams bis hin zu Pflegekräften, Ehrenamtlichen, Koordinatoren, Betreuungskräften, Sozialpädagogen und Interessierten.



Ziele

Ziel der Fortbildung ist es, explosiven Situationen mit mehr Handlungssicherheit zu begegnen und präventive Maßnahmen im Pflege- und Betreuungsprozess zu berücksichtigen.



Inhalte

Eine engagierte und empathische Arbeit mit pflegebedürftigen Menschen sowie deren Angehörigen schließt auch die professionelle Pflege und Betreuung schnell erregbarer, stark emotionaler oder aggressiver Menschen ein. Gerade in emotional aufgeladenen Situationen kann es zu Missverständnissen und Fehlinterpretationen des Gesagten kommen und beide Seiten strapazieren.

- Prävention und frühzeitiges Erkennen von explosiven Situationen im Pflegekontext
- die eigene Rolle und das eigene deeskalierende Handlungsrepertoire in explosiven Situationen und Eskalationsprozessen
- deeskalierende Handlungsstrategien im Bereich verbaler Kommunikation, Körpersprache und Verhalten sowie Handlungsoptionen nach explosiven Situationen



Teilnahmevoraussetzungen

Es sind keine besonderen Vorkenntnisse notwendig.



Kostenbeitrag

150,00 € pro Teilnehmenden



Veranstaltungsort

Bildungszentrum für Gesundheitsberufe Magdeburg gGmbH, nähere Informationen erhalten Sie mit der Anmeldebestätigung.



Termine

PCF-14-2025:

28.04.2025 von 08.00 Uhr bis 15.00 Uhr, inkl. Pausen



Anmeldung

Ihre Anmeldung für:

PCF-14-2025 ist bis zum 14.04.2025 möglich

Sollten Sie den Anmeldeschluss verpasst haben, dann wenden Sie sich bitte persönlich an das Sekretariat für Fort- und Weiterbildung an der Bildungszentrum Gesundheitsberufe Magdeburg gGmbH.



Kursabschluss

Nach erfolgreichem Abschluss erhalten die Teilnehmenden ein Teilnahmezertifikat. Diese Veranstaltung ist mit 8 Fortbildungspunkten zertifiziert





PCF-15-2025

Palliatives Know-How für Mitarbeitende im Rettungsdienst



Zielgruppe

Diese Fortbildung richtet sich primär an Mitarbeitende im Rettungsdienst



Ziele

Diese Fortbildung richtet sich an die speziellen Aspekte der palliativen Arbeit für Mitarbeitende im Rettungsdienst. Dabei werden unterschiedlichste fachliche, pflegerische und rechtliche Themen beleuchtet.



Inhalte

- Grundlagen der Palliativversorgung
- Rolle des Rettungsdienstes in der Palliativversorgung und Schnittstellen zur SAPV
- Schmerzmanagement in der Palliativversorgung
- Kommunikation in der Palliativversorgung
- Symptommanagement
- Rechtliche Aspekte
- Notfallmanagement in der Palliativversorgung
- Kulturelle Aspekte



Teilnahmevoraussetzungen

Die Teilnehmenden sollten einen Bezug zur Arbeit im Rettungsdienst haben.
Z.B. Rettungsassistenten, Rettungsassistenten, Notfallsanitäter, Azubis, etc.



Kostenbeitrag

150,00 € pro Teilnehmenden



Veranstaltungsort

Bildungszentrum für Gesundheitsberufe Magdeburg gGmbH, nähere Informationen erhalten Sie mit der Anmeldebestätigung.



Termine

PCF-15-2025:

22.04.2025 von 08.00 Uhr bis 15.00 Uhr, inkl. Pausen



Anmeldung

Ihre Anmeldung für:

PCF-15-2025 ist bis zum 08.04.2024 möglich

Sollten Sie den Anmeldeschluss verpasst haben, dann wenden Sie sich bitte persönlich an das Sekretariat für Fort- und Weiterbildung an der Bildungszentrum Gesundheitsberufe Magdeburg gGmbH.



Kursabschluss

Nach erfolgreichem Abschluss erhalten die Teilnehmenden ein Teilnahmezertifikat.
Diese Veranstaltung ist mit 8 Fortbildungspunkten zertifiziert



PCF-16-2025

Sterbefasten



Zielgruppe

Dieses Seminar richtet sich an Menschen, die als Beratende für Patientenverfügung und Vorsorgevollmacht tätig sind und sein wollen, an Hospizler, Palliativcare-Teams, Sterbe- und Trauerbegleitende, an Fachkräfte aus dem Medizin- und Pflegebereich, insbesondere im Umgang mit Hochbetagten, aus psychosozialen Berufsgruppen, an alle im seelsorgerischen Bereich tätigen Menschen sowie Selbstbetroffene und Begleiter von Sterbefastenden.



Ziele

Dieses Intensivseminar befähigt in bestmöglicher Weise dem Sterbefastenden beizustehen. Es beinhaltet die Erarbeitung der Physiologie des Sterbevorgangs und der ethischen, psychologischen und spirituellen Dimensionen des Sterbefastens. Des Weiteren setzen wird die rechtliche Problematik des freiwilligen Verzichtes auf Essen und Trinken für Betroffene und Begleitende sowie die aktuelle Situation des assistierten Suizides in Deutschland betrachtet und evaluiert..



Inhalte

Essen und Trinken halten Leib und Seele zusammen. Was aber wenn die Seele sich vom Körper trennen will? Unter anderem werden folgende Themen behandelt:

- Für wen ist Sterbefasten "geeignet"?
- Was geschieht beim Sterbefasten mit dem Körper?
- Handelt es sich beim Sterbefasten um Suizid?
- Welche pflegerischen Maßnahmen sind unbedingt zu beachten?
- Wie kann man die verbleibende Zeit bereichernd gestalten?
- Mache ich mich strafbar, wenn ich jemanden beim Sterbefasten begleite?
- Ist der Entschluss freiverantwortlich und wohlwogen gefasst?



Teilnahmevoraussetzungen

Die Teilnehmenden sollten Empathie und Interesse für die professionelle Begleitung von zu Pflegenden mitbringen.



Kostenbeitrag

1690,00 € pro Teilnehmenden (dieses Seminar wird durch externe Referenten durchgeführt)



Veranstaltungsort

Bildungszentrum für Gesundheitsberufe Magdeburg gGmbH, nähere Informationen erhalten Sie mit der Anmeldebestätigung.



Termine

PCF-16-2025:

09.05.-10.05.2025 von 08.00 Uhr bis 15.00 Uhr, inkl. Pausen



Anmeldung

Ihre Anmeldung für:

PCF-16-2025 ist bis zum 25.04.2024 möglich

Sollten Sie den Anmeldeschluss verpasst haben, dann wenden Sie sich bitte persönlich an das Sekretariat für Fort- und Weiterbildung an der Bildungszentrum Gesundheitsberufe Magdeburg gGmbH.



Kursabschluss

Nach erfolgreichem Abschluss erhalten die Teilnehmenden ein Teilnahmezertifikat. Diese Veranstaltung ist mit 10 Fortbildungspunkten zertifiziert





PCF-17-2025

Motivationsgeheimnisse



Zielgruppe

Diese Fortbildung richtet sich an Führungskräfte im Gesundheits- und Sozialwesen, künftige Koordinatoren ambulanter Hospize, SAPV-Teams, Pflegefachkräfte, Koordinatoren der ambulanten Hospizarbeit sowie an alle Interessierten, die in der Begleitung und Betreuung von Menschen am Lebensende tätig sind.



Ziele

In dieser Fortbildung werden die unterschiedlichen Spezifika beleuchtet, die im Miteinander zu beachten sind. Es wird erarbeitet, welche Herangehensweisen und Methoden besonders geeignet sind und welche Fallstricke sich auftun können.



Inhalte

Wenn unterschiedliche Charaktere aufeinander treffen, bringt das besondere Herausforderungen mit sich. Neben dem persönlichen Verhältnis von Mitarbeiterinnen und Mitarbeitern in Teams sind gruppendynamische und systemische Zusammenhänge am Werk.

Besonders bei Konflikten in Teams und Gruppen, in denen die Menschen täglich miteinander arbeiten und kommunizieren, sind diese verschiedenen Ebenen eng miteinander verknüpft. Aus psychologischer Sicht spielen weiterhin psychodynamische Prozesse, Heuristiken, Bedürfnisse sowie bewusste und unbewusste Motive eine tragende Rolle. Die wichtigste Voraussetzung neben psychologischen Kenntnissen ist Haltung. Haben Sie eine Haltung? Und welche? Ist es wirklich Ihre – unabhängig von dem, was Sie gelernt haben?



Teilnahmevoraussetzungen

Die Teilnehmenden sollten Empathie und Interesse für die professionelle Begleitung von zu Pflegenden mitbringen.



Kostenbeitrag

550,00 € pro Teilnehmenden



Veranstaltungsort

Bildungszentrum für Gesundheitsberufe Magdeburg gGmbH, nähere Informationen erhalten Sie mit der Anmeldebestätigung.



Termine

PCF-17-2025:

26.05.-28.05.2025 von 08.00 Uhr bis 15.00 Uhr, inkl. Pausen



Anmeldung

Ihre Anmeldung für:

PCF-17-2025 ist bis zum 12.05.2025 möglich

Sollten Sie den Anmeldeschluss verpasst haben, dann wenden Sie sich bitte persönlich an das Sekretariat für Fort- und Weiterbildung an der Bildungszentrum Gesundheitsberufe Magdeburg gGmbH.



Kursabschluss

Nach erfolgreichem Abschluss erhalten die Teilnehmenden ein Teilnahmezertifikat. Diese Veranstaltung ist mit 12 Fortbildungspunkten zertifiziert



PCF-18-2025

Umgang mit verbitterten Menschen



Zielgruppe

Diese Fortbildung richtet sich an alle, die in der ambulanten Hospizarbeit oder der Begleitung von Menschen am Lebensende tätig sind – von Führungskräften, Therapeuten und SAPV-Teams bis hin zu Pflegekräften, Ehrenamtlichen, Koordinatoren, Betreuungskräften, Sozialpädagogen und Interessierten.



Ziele

Finden Sie in dieser Fortbildung neue Ideen für eine sensible Begleitung verbitterter Menschen, die auch deren besondere Empfindsamkeit achtet. Der Schwerpunkt liegt hierbei auf dem Umgang mit Bitterkeit im Pflegealltag, da die posttraumatische Verbitterungsstörung einen therapeutischen Handlungsbedarf hat.



Inhalte

Verbitterung ist, ähnlich wie Angst, den meisten Menschen aus eigener Erfahrung heraus vertraut, insbesondere im Kontext von Vertrauensbruch, Ungerechtigkeit und Kränkung. Alte und kranke Menschen können durch Verbitterungsreaktionen stark beeinträchtigt in ihrem alltäglichen Leben sein. Immer wieder werden sie von der Erinnerung eingeholt und sind gereizt oder erleben sich als hilflos, ausgeliefert und antriebsreduziert.

- allgemeine Hilfestellungen im Umgang mit Verbitterung
- Vergebung und Versöhnung im Kontext von erlebtem Unrecht
- Leidensdruck durch Scham- und Schuldgefühle



Teilnahmevoraussetzungen

Es sind keine besonderen Vorkenntnisse notwendig.



Kostenbeitrag

150,00 € pro Teilnehmenden



Veranstaltungsort

Bildungszentrum für Gesundheitsberufe Magdeburg gGmbH, nähere Informationen erhalten Sie mit der Anmeldebestätigung.



Termine

PCF-18-2025:

18.08.2025 von 08.00 Uhr bis 15.00 Uhr, inkl. Pausen



Anmeldung

Ihre Anmeldung für:

PCF-18-2025 ist bis zum 04.08.2025 möglich

Sollten Sie den Anmeldeschluss verpasst haben, dann wenden Sie sich bitte persönlich an das Sekretariat für Fort- und Weiterbildung an der Bildungszentrum Gesundheitsberufe Magdeburg gGmbH.



Kursabschluss

Nach erfolgreichem Abschluss erhalten die Teilnehmenden ein Teilnahmezertifikat. Diese Veranstaltung ist mit 8 Fortbildungspunkten zertifiziert





PCF-19-2025

Menschen anderer Religionen am Lebensende begleiten



Zielgruppe

Diese Fortbildung richtet sich primär an beruflich Pflegende verschiedenster Settings. Beispielsweise:

- Altenpflege (ambulant und stationär)
- Krankenpflege (ambulant und stationär)
- Kinderkrankenpflege (ambulant und stationär)
- Krankenpflegehelfer
- ...



Ziele

Ziel der Fortbildung ist es, die Teilnehmenden für den respektvollen und sensiblen Umgang mit Menschen unterschiedlicher Religionen zu sensibilisieren. Dabei sollen neue Zugänge zu Patient*innen ermöglicht werden, um deren Bedürfnisse und Perspektiven besser zu verstehen,, potenzielle Missverständnisse und kulturell bedingte Diskrepanzen frühzeitig zu erkennen und zu vermeiden, um so eine wertschätzende und effektive Zusammenarbeit zu fördern.



Inhalte

- die Menschenbilder unterschiedlicher Religionen kennenlernen
- Ethik verschiedener Religionen
- Grundwissen über Rituale
- das Lebensende eventuell "mitgestalten" und begleiten können



Teilnahmevoraussetzungen

Es sind keine besonderen Teilnahmevoraussetzungen notwendig.



Kostenbeitrag

150,00 € pro Teilnehmenden



Veranstaltungsort

Bildungszentrum für Gesundheitsberufe Magdeburg gGmbH, nähere Informationen erhalten Sie mit der Anmeldebestätigung.



Termine

PCF-19-2025:

20.08.2025 von 08.00 Uhr bis 15.00 Uhr, inkl. Pausen



Anmeldung

Ihre Anmeldung für:

PCF-19-2025 ist bis zum 06.08.2025 möglich

Sollten Sie den Anmeldeschluss verpasst haben, dann wenden Sie sich bitte persönlich an das Sekretariat für Fort- und Weiterbildung an der Bildungszentrum Gesundheitsberufe Magdeburg gGmbH.



Kursabschluss

Nach erfolgreichem Abschluss erhalten die Teilnehmenden ein Teilnahmezertifikat. Diese Veranstaltung ist mit 8 Fortbildungspunkten zertifiziert





PCF-20-2025

Palliative Wundbehandlung



Zielgruppe

Diese Fortbildung richtet sich primär an Pflegefachkräfte mit Bezug zur palliativen Pflege.



Ziele

In dieser Fortbildung erwerben Sie ein Verständnis für die symptomorientierte Versorgung, lernen die Maßnahmen zur Reduzierung der wundbedingten Einschränkungen, wie Schmerz, Geruch, Infektion u.a. kennen und erhalten einen Überblick der geeigneten Produktgruppen zur Versorgung von chronischen Wunden.



Inhalte

- Wundarten in der Palliativmedizin
- Professionelle Wundbegutachtung und -dokumentation
- Symptommanagement
- Psychosoziale Faktoren
- Verbandsmaterialien und -techniken
- Fallbeispiele aus der Praxis Palliative Wundversorgung



Teilnahmevoraussetzungen

Die Teilnehmenden sollten Interesse und Empathie für die professionelle Begleitung von zu Pflegenden mitbringen.



Kostenbeitrag

150,00 € pro Teilnehmenden



Veranstaltungsort

Bildungszentrum für Gesundheitsberufe Magdeburg gGmbH, nähere Informationen erhalten Sie mit der Anmeldebestätigung.



Termine

PCF-20-2025:

21.08.2025 von 08.00 Uhr bis 15.00 Uhr, inkl. Pausen



Anmeldung

Ihre Anmeldung für:

PCF-20-2025 ist bis zum 07.08.2024 möglich

Sollten Sie den Anmeldeschluss verpasst haben, dann wenden Sie sich bitte persönlich an das Sekretariat für Fort- und Weiterbildung an der Bildungszentrum Gesundheitsberufe Magdeburg gGmbH.



Kursabschluss

Nach erfolgreichem Abschluss erhalten die Teilnehmenden ein Teilnahmezertifikat. Diese Veranstaltung ist mit 8 Fortbildungspunkten zertifiziert





PCF-21-2025

Methodenkoffer Trauerbegleitung



Zielgruppe

Diese Fortbildung richtet sich vorwiegend an psychosoziale Berufsgruppen, Pädagogen, Trauerbegleitende und ehrenamtlich Tätige.



Ziele

Ziel der Fortbildung ist es, den Teilnehmenden praxisorientierte Methoden und Werkzeuge für die einfühlsame Begleitung trauernder Menschen an die Hand zu geben. Anhand kreativer Techniken und innovativer Ansätze wird vermittelt, wie Trauerprozesse individuell unterstützt und gestaltet werden können. Die Teilnehmenden erhalten die Möglichkeit, verschiedene Methoden aktiv zu erproben und deren Anwendung in unterschiedlichen Trauersituationen kennenzulernen.



Inhalte

- Theoretische Grundlagen zur Trauerbegleitung
- Unterschiedliche Settings und Möglichkeiten der Trauerbegleitung
- Kreative Methoden der Erwachsenen-, Kinder- und Jugendlichenbegleitung
- Gruppenarbeit



Teilnahmevoraussetzungen

Es sind keine besonderen Vorkenntnisse notwendig.



Kostenbeitrag

300,00 € pro Teilnehmenden



Veranstaltungsort

Bildungszentrum für Gesundheitsberufe Magdeburg gGmbH, nähere Informationen erhalten Sie mit der Anmeldebestätigung.



Termine

PCF-21-2025:

18.09.-19.09.2025 von 08.00 Uhr bis 15.00 Uhr, inkl. Pausen



Anmeldung

Ihre Anmeldung für:

PCF-21-2025 ist bis zum 04.09.2025 möglich

Sollten Sie den Anmeldeschluss verpasst haben, dann wenden Sie sich bitte persönlich an das Sekretariat für Fort- und Weiterbildung an der Bildungszentrum Gesundheitsberufe Magdeburg gGmbH.



Kursabschluss

Nach erfolgreichem Abschluss erhalten die Teilnehmenden ein Teilnahmezertifikat. Diese Veranstaltung ist mit 10 Fortbildungspunkten zertifiziert



PCF-22-2025

Gewaltfreie Kommunikation in der palliativen Versorgung (2Tage)



Zielgruppe

Diese Fortbildung richtet sich an beruflich Pflegende, Betreuende, Ehrenamtliche und psychosoziale Berufsgruppen verschiedenster Settings mit Bezug zur palliativen Pflege.



Ziele

Menschen, die sich in der palliativen Situation erleben und ihr Zugehörigensystem stehen häufig vor großen Herausforderungen, die Spannungen und Konflikte mit sich bringen können. In diese Fortbildung wird sich mit einer Mischung aus Theorie-Input, Fallarbeit, Selbstreflexion und Gruppenarbeit praxisnah mit diesem Thema auseinandergesetzt.



Inhalte

- Emotionen zu Lebensbilanzierung und Lebensbiografien
- situationsbedingte Kommunikation
- Kommunikationsebenen im interdisziplinären Team



Teilnahmevoraussetzungen

Es sind keine besonderen Vorkenntnisse notwendig.



Kostenbeitrag

300,00 € pro Teilnehmenden



Veranstaltungsort

Bildungszentrum für Gesundheitsberufe Magdeburg gGmbH, nähere Informationen erhalten Sie mit der Anmeldebestätigung.



Termine

PCF-22-2025:

29.09.-30.09.2025 von 08.00 Uhr bis 15.00 Uhr, inkl. Pausen



Anmeldung

Ihre Anmeldung für:

PCF-22-2025 ist bis zum 15.09.2025 möglich

Sollten Sie den Anmeldeschluss verpasst haben, dann wenden Sie sich bitte persönlich an das Sekretariat für Fort- und Weiterbildung an der Bildungszentrum Gesundheitsberufe Magdeburg gGmbH.



Kursabschluss

Nach erfolgreichem Abschluss erhalten die Teilnehmenden ein Teilnahmezertifikat. Diese Veranstaltung ist mit 10 Fortbildungspunkten zertifiziert



PCF-23-2025

Wohltuende Wirkung der Klangschalen



Zielgruppe

Diese Fortbildung richtet sich an beruflich Pflegende, pädagogische Fachkräfte und Interessierte unterschiedlichster Bereiche.



Ziele

„Klang löst Spannungen, mobilisiert Selbstheilungskräfte und setzt schöpferische Energie um.“
(Peter Hess)

Reisen Sie mit uns an diesen beiden Tagen in die Welt der Klänge und lassen Sie sich verzaubern.



Inhalte

- Klangschalen kennenlernen, ihre Kraft und Energie spüren
- Eine Klangmassage selbst genießen und sich dabei entspannen
- Klangschalen in der Pflege und Begleitung gesunder und (schwer)kranker Menschen einsetzen
- Mit Klangmeditationen träumen, erinnern und zur inneren Ruhe kommen

Hinweis: Bitte tragen Sie bequeme Kleidung und bringen Sie sich ein Handtuch, warme Socken und ein kleines Kissen mit. Vielen Dank!



Teilnahmevoraussetzungen

Es sind keine besonderen Vorkenntnisse notwendig.



Kostenbeitrag

300,00 € pro Teilnehmenden



Veranstaltungsort

Bildungszentrum für Gesundheitsberufe Magdeburg gGmbH, nähere Informationen erhalten Sie mit der Anmeldebestätigung.



Termine

PCF-23-2025:

27.10.-28.10.2025 von 08.00 Uhr bis 15.00 Uhr, inkl. Pausen



Anmeldung

Ihre Anmeldung für:

PCF-23-2025 ist bis zum 13.10.2025 möglich

Sollten Sie den Anmeldeschluss verpasst haben, dann wenden Sie sich bitte persönlich an das Sekretariat für Fort- und Weiterbildung an der Bildungszentrum Gesundheitsberufe Magdeburg gGmbH.



Kursabschluss

Nach erfolgreichem Abschluss erhalten die Teilnehmenden ein Teilnahmezertifikat. Diese Veranstaltung ist mit 10 Fortbildungspunkten zertifiziert



PCF-24-2025

Tracheostomapflege und Portversorgung in der Palliativ- und Hospizarbeit



Zielgruppe

Diese Fortbildung richtet sich primär an Pflegefachkräfte und Praxisanleitende der Gesundheitsfachberufe sowie alle, die in ihrer beruflichen Praxis mit der Versorgung von Port- und Tracheostomapatienten zu tun haben.



Ziele

Die Teilnehmenden entwickeln einen sicheren Umgang bei der pflegerischen Versorgung von zu Pflegenden mit Port und Tracheostoma.



Inhalte

- Port-System und Versorgung
- pflegerische Überwachung und Anwendung
- angstfreier Umgang mit Tracheostoma und Trachealkanülen
- Tracheostomapflege



Teilnahmevoraussetzungen

Die Teilnehmenden sollten Interesse und Empathie für die professionelle Begleitung von zu Pflegenden mitbringen.



Kostenbeitrag

150,00 € pro Teilnehmenden



Veranstaltungsort

Bildungszentrum für Gesundheitsberufe Magdeburg gGmbH, nähere Informationen erhalten Sie mit der Anmeldebestätigung.



Termine

PCF-24-2025:

29.10.2025 von 08.00 Uhr bis 15.00 Uhr, inkl. Pausen



Anmeldung

Ihre Anmeldung für:

PCF-24-2025 ist bis zum 15.10.2025 möglich

Sollten Sie den Anmeldeschluss verpasst haben, dann wenden Sie sich bitte persönlich an das Sekretariat für Fort- und Weiterbildung an der Bildungszentrum Gesundheitsberufe Magdeburg gGmbH.



Kursabschluss

Nach erfolgreichem Abschluss erhalten die Teilnehmenden ein Teilnahmezertifikat. Diese Veranstaltung ist mit 8 Fortbildungspunkten zertifiziert





PCF-25-2025

Letzte Hilfe Kurs professionell



Zielgruppe

Diese Fortbildung richtet sich Mitarbeitende verschiedenster Settings im Gesundheitswesen. Beispielsweise:

- Pflegekräfte,
- Mitarbeitende aus den Rettungsdiensten,
- Ärzte,
- Medizinische Fachangestellte,
- HospizbegleiterInnen
- usw.



Ziele

Der Letzte Hilfe Kurs professionell versteht sich als Einführungskurs in die Hospiz – und Palliativarbeit für alle Berufsgruppen aus dem Gesundheitswesen. In diesem Kurs werden die Teilnehmenden interdisziplinär mit der hospizlich-palliativen Haltung in Kontakt gebracht, um gemeinsam Handlungsoptionen zu entwickeln und zur Haltungsentwicklung anzuregen.



Inhalte

Das Kursangebot unterstützt Einrichtungen in der Entwicklung von hospizlich- und palliativer Kultur um Würde zu stärken, Selbstwirksamkeit zu ermöglichen und eine zufriedene, dem Menschen zugewandte Arbeit zu fördern.

Der Kurs besteht aus 4 Modulen:

- Sterben als ein Teil des Lebens
- Autonomie und Kommunikation
- Leiden lindern
- Abschied nehmen



Teilnahmevoraussetzungen

Die Teilnehmenden sollten Interesse und Empathie für die professionelle Begleitung von zu Pflegenden mitbringen.



Kostenbeitrag

150,00 € pro Teilnehmenden



Veranstaltungsort

Bildungszentrum für Gesundheitsberufe Magdeburg gGmbH, nähere Informationen erhalten Sie mit der Anmeldebestätigung.



Termine

PCF-25-2025:

05.11.2025 von 08.00 Uhr bis 15.00 Uhr, inkl. Pausen



Anmeldung

Ihre Anmeldung für:

PCF-25-2025 ist bis zum 22.10.2025 möglich

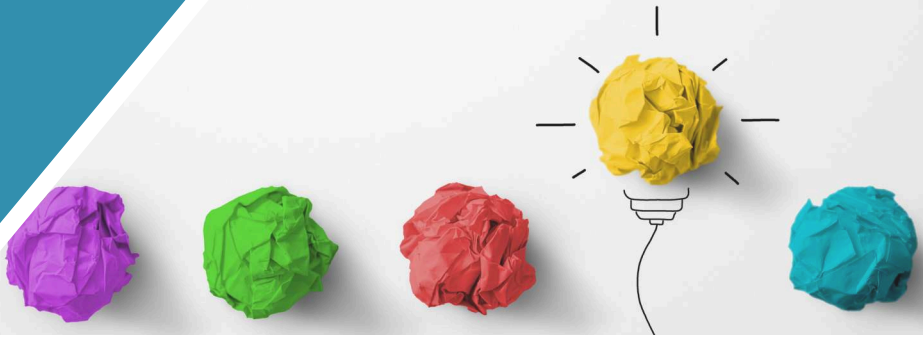
Sollten Sie den Anmeldeschluss verpasst haben, dann wenden Sie sich bitte persönlich an das Sekretariat für Fort- und Weiterbildung an der Bildungszentrum Gesundheitsberufe Magdeburg gGmbH.



Kursabschluss

Nach erfolgreichem Abschluss erhalten die Teilnehmenden ein Teilnahmezertifikat. Diese Veranstaltung ist mit 8 Fortbildungspunkten zertifiziert





PCF-26-2025

Projektmanagement in der Hospizarbeit



Zielgruppe

Diese Fortbildung richtet sich an (Pflege-) Fachkräfte, Ehrenamtliche sowie Koordinatoren und Koordinatorinnen in der Hospizarbeit, die Verantwortung für Projekte übernehmen oder ihr Wissen im Projektmanagement vertiefen möchten.



Ziele

Dieses Seminar vermittelt die Grundlagen und spezifischen Anforderungen des Projektmanagements in der Hospizarbeit. Teilnehmende erfahren, wie sie Projekte von der Planung über die Umsetzung bis zum erfolgreichen Abschluss gestalten und steuern können. Dabei werden sowohl theoretische Konzepte als auch praktische Werkzeuge vermittelt, die speziell auf die Herausforderungen und Besonderheiten der Hospizarbeit abgestimmt sind.

Der Fokus liegt auf:

- der Entwicklung von praxisnahen Lösungen für typische Herausforderungen,
- der Förderung der interdisziplinären Zusammenarbeit,
- sowie der nachhaltigen Verbesserung der Qualität in der Hospiz- und Palliativarbeit.



Inhalte

- Einführung in das Projektmanagement: Ziele, Methoden und Werkzeuge
- Besonderheiten und ethische Herausforderungen in der Hospizarbeit
- Phasen eines Projekts: Planung, Umsetzung und Abschluss
- Kommunikation und Zusammenarbeit in interdisziplinären Teams
- Risikomanagement und Umgang mit Ressourcenknappheit
- Praktische Übungen und Fallbeispiele



Teilnahmevoraussetzungen

Die Teilnehmenden sollten Interesse und Motivation für die nachhaltige Verbesserung der Qualität in der Hospiz- und Palliativarbeit mitbringen.



Kostenbeitrag

150,00 € pro Teilnehmenden



Veranstaltungsort

Bildungszentrum für Gesundheitsberufe Magdeburg gGmbH, nähere Informationen erhalten Sie mit der Anmeldebestätigung.



Termine

PCF-26-2025:

06.11.2025 von 08.00 Uhr bis 15.00 Uhr, inkl. Pausen



Anmeldung

Ihre Anmeldung für:

PCF-26-2025 ist bis zum 22.10.2025 möglich

Sollten Sie den Anmeldeschluss verpasst haben, dann wenden Sie sich bitte persönlich an das Sekretariat für Fort- und Weiterbildung an der Bildungszentrum Gesundheitsberufe Magdeburg gGmbH.



Kursabschluss

Nach erfolgreichem Abschluss erhalten die Teilnehmenden ein Teilnahmezertifikat. Diese Veranstaltung ist mit 8 Fortbildungspunkten zertifiziert





PCF-27-2025

Wenn ich nur noch kurze Zeit zu leben hätte



Zielgruppe

Diese Fortbildung richtet sich an beruflich Pflegenden verschiedenster Settings, Betroffene und Interessierte.



Ziele

Diese Fortbildung lädt die Teilnehmenden ein, sich intensiv mit der Endlichkeit des Lebens auseinanderzusetzen und die Perspektive von Menschen in ihrer letzten Lebensphase zu verstehen. Ziel ist es, ein tieferes Bewusstsein für die emotionalen, spirituellen und sozialen Bedürfnisse von Patienten in dieser Situation zu entwickeln. Die Fortbildung bietet Raum für Reflexion und Austausch und vermittelt Ansätze für eine empathische, würdevolle Begleitung und Kommunikation, die den verbleibenden Lebensabschnitt der Betroffenen sinnvoll und wertschätzend gestaltet.



Inhalte

- Emotionen im Umgang mit Fragen zum Leben und Sterben
- Betrachtung der eigenen Lebensbilanzierung
- Sinnhaftigkeit am Lebensende
- rationale Entscheidungen und Fallbesprechung



Teilnahmevoraussetzungen

Es sind keine besonderen Vorkenntnisse notwendig.



Kostenbeitrag

450,00 € pro Teilnehmenden



Veranstaltungsort

Bildungszentrum für Gesundheitsberufe Magdeburg gGmbH, nähere Informationen erhalten Sie mit der Anmeldebestätigung.



Termine

PCF-27-2025:

10.11.-12.11.2025 von 08.00 Uhr bis 15.00 Uhr, inkl. Pausen



Anmeldung

Ihre Anmeldung für:

PCF-27-2025 ist bis zum 26.10.2024 möglich

Sollten Sie den Anmeldeschluss verpasst haben, dann wenden Sie sich bitte persönlich an das Sekretariat für Fort- und Weiterbildung an der Bildungszentrum Gesundheitsberufe Magdeburg gGmbH.



Kursabschluss

Nach erfolgreichem Abschluss erhalten die Teilnehmenden ein Teilnahmezertifikat. Diese Veranstaltung ist mit 8 Fortbildungspunkten zertifiziert





PCF-28-2025

Vom Umgang mit Trauer und Abschied (4 Tage)

Zielgruppe

Diese Fortbildung richtet sich an beruflich Pflegenden verschiedenster Settings, Betroffene und Interessierte.ernern?

Ziele

“Trauern ist die Lösung, nicht das Problem“ (Chris Paul)

Im Laufe unseres Lebens sind wir immer wieder mit Verlust, Trauer und Abschied konfrontiert. Zu trauern ist eine normale Reaktion auf eine Verlust Erfahrung oder drohende Verlust Erfahrung. Wie können Trauerwege aussehen, wie kann ich diese gestalten? Was können wir von Kindern über den Umgang mit Trauer lernen?

Inhalte

In den vier Tagen werden sie in kleinen Theorieinputs Wissen vermittelt bekommen, tauschen sich in Kleingruppen miteinander aus, werden kleine Selbstreflektionübungen erleben und kreativ sein. Bestandteil der Veranstaltung ist es auch, sich über sein eigenes “Danach” Gedanken zu machen und Wünsche zu formulieren. Wie soll der eigene Nachruf aussehen? Was wünsche ich mir für meine eigene Beerdigung? All diesen Fragen und Themen werden wir uns in dieser viertägigen Veranstaltung behutsam annähern.



Teilnahmevoraussetzungen

Es sind keine besonderen Vorkenntnisse notwendig.



Kostenbeitrag

600,00 € pro Teilnehmenden



Veranstaltungsort

Bildungszentrum für Gesundheitsberufe Magdeburg gGmbH, nähere Informationen erhalten Sie mit der Anmeldebestätigung.



Termine

PCF-28-2025:

01.12.-04.12.2025 von 08.00 Uhr bis 15.00 Uhr, inkl. Pausen



Anmeldung

Ihre Anmeldung für:

PCF-28-2025 ist bis zum 25.11.2024 möglich

Sollten Sie den Anmeldeschluss verpasst haben, dann wenden Sie sich bitte persönlich an das Sekretariat für Fort- und Weiterbildung an der Bildungszentrum Gesundheitsberufe Magdeburg gGmbH.



Kursabschluss

Nach erfolgreichem Abschluss erhalten die Teilnehmenden ein Teilnahmezertifikat. Diese Veranstaltung ist mit 14 Fortbildungspunkten zertifiziert



FB-6-2025

Letzte Hilfe Kurs für Laien



Zielgruppe

Diese Fortbildung richtet sich primär an Interessierte, Einzelpersonen, Gruppen, Vereine und Betriebe aus allen Lebensbereichen, die privat oder beruflich mit dem Sterbeprozess in Berührung kommen. Beispielsweise:

- Bürger
- Betreuungskräfte
- Pflegehelfer
- FSJ-ler,
- Bundesfreiwilligendienstler
- Auszubildende im 1. Ausbildungsjahr



Ziele

Letzte Hilfe Kurse vermitteln Basiswissen und Orientierungen sowie einfache Handgriffe. Sterbebegleitung ist keine Wissenschaft, sondern praktizierte Mitmenschlichkeit die auch in der Familie und der Nachbarschaft möglich ist. Wir möchten Grundwissen an die Hand geben und ermutigen, sich Sterbenden zuzuwenden. Denn Zuwendung ist das, was wir alle am Ende des Lebens am meisten brauchen.



Inhalte

Die Fortbildung schafft Wissen, Grundlagen und Sicherheit und hilft mit, die allgemeine ambulante Palliativversorgung zu verbessern.

- Sterben als ein Teil des Lebens
- Vorsorgen und entscheiden
- Leiden lindern
- Abschied nehmen



Teilnahmevoraussetzungen

Es sind keine Vorkenntnisse notwendig.



Kostenbeitrag

20,00 € pro Teilnehmenden



Veranstaltungsort

Bildungszentrum für Gesundheitsberufe Magdeburg gGmbH, nähere Informationen erhalten Sie mit der Anmeldebestätigung.



Termine

FB-6-2025:

10.12.2025 von 15.00 Uhr bis 19.30 Uhr, inkl. Pausen



Anmeldung

Ihre Anmeldung für:

FB-6-2025 ist bis zum 26.11.2025 möglich

Sollten Sie den Anmeldeschluss verpasst haben, dann wenden Sie sich bitte persönlich an das Sekretariat für Fort- und Weiterbildung an der Bildungszentrum Gesundheitsberufe Magdeburg gGmbH.



Kursabschluss

Nach erfolgreichem Abschluss erhalten die Teilnehmenden ein Teilnahmezertifikat. Für beruflich Pflegende ist diese Veranstaltung mit 4 Fortbildungspunkten zertifiziert





BKF-1-2025

Betreuungskräfte Refresher: Mit Herz und Kompetenz



Zielgruppe

Diese Fortbildung richtet sich primär an Betreuungskräfte.



Ziele

Jährliche Pflichtfortbildung gemäß §§ 43b, 53b SGB XI

Die 16-stündige Weiterbildung muss jährlich absolviert werden und berechtigt zur weiteren Ausübung der Tätigkeit als Betreuungskraft/ Alltagsbegleiter gemäß § 53b SGB XI. Es werden gesetzliche und fachliche Änderungen/ Neuerungen in der Pflege und Betreuung z.B Pflegeversicherung, Pflegesachleistung, Pflegegeld (Änderungen, Antragstellung etc.) behandelt.



Inhalte

- Aktueller Stand rechtlicher Grundlagen
- Kommunikation und Umgang mit Demenzkranken
- Aktivierung und Beschäftigung
- Pflege und Hygiene
- Selbstpflege und Stressmanagement für Betreuungskräfte
- interdisziplinäre Zusammenarbeit
- Erste Hilfe in Notfallsituationen



Teilnahmevoraussetzungen

Es sind keine besonderen Vorkenntnisse notwendig.



Kostenbeitrag

300,00 € pro Teilnehmenden



Veranstaltungsort

Bildungszentrum für Gesundheitsberufe Magdeburg gGmbH, nähere Informationen erhalten Sie mit der Anmeldebestätigung.



Termine

BKF-1-2025:

26.03.-27.03.2025 von 08.00 Uhr bis 15.00 Uhr, inkl. Pausen



Anmeldung

Ihre Anmeldung für:

BKF-1-2025 ist bis zum 12.03.2025 möglich

Sollten Sie den Anmeldeschluss verpasst haben, dann wenden Sie sich bitte persönlich an das Sekretariat für Fort- und Weiterbildung an der Bildungszentrum Gesundheitsberufe Magdeburg gGmbH.



Kursabschluss

Nach erfolgreichem Abschluss erhalten die Teilnehmenden ein Teilnahmezertifikat. Für beruflich Pflegende ist diese Veranstaltung mit 10 Fortbildungspunkten zertifiziert





BKF-2-2025

Betreuungskräfte Refresher: Ekel und Scham



Zielgruppe

Diese Fortbildung richtet sich primär an Betreuungskräfte.



Ziele

Jährliche Pflichtfortbildung gemäß §§ 43b, 53b SGB XI

Die 16-stündige Weiterbildung muss jährlich absolviert werden und berechtigt zur weiteren Ausübung der Tätigkeit als Betreuungskraft/ Alltagsbegleiter gemäß § 53b SGB XI. Es werden gesetzliche und fachliche Änderungen/ Neuerungen in der Pflege und Betreuung z.B Pflegeversicherung, Pflegesachleistung, Pflegegeld (Änderungen, Antragstellung etc.) behandelt.



Inhalte

- Ekel und Scham
- Umgang mit Ekel im Arbeitsalltag
- Schamgefühle bei Betreuten
- Freiheitsentziehende Maßnahmen
 - Voraussetzungen und Indikationen
 - Alternativen zu FEM
- Praktische Übungen/ Fallbesprechung



Teilnahmevoraussetzungen

Es sind keine besonderen Vorkenntnisse notwendig.



Kostenbeitrag

300,00 € pro Teilnehmenden



Veranstaltungsort

Bildungszentrum für Gesundheitsberufe Magdeburg gGmbH, nähere Informationen erhalten Sie mit der Anmeldebestätigung.



Termine

BKF-2-2025:

08.12.-09.12.2025 von 08.00 Uhr bis 15.00 Uhr, inkl. Pausen



Anmeldung

Ihre Anmeldung für:

BKF-2-2025 ist bis zum 24.11.2025 möglich

Sollten Sie den Anmeldeschluss verpasst haben, dann wenden Sie sich bitte persönlich an das Sekretariat für Fort- und Weiterbildung an der Bildungszentrum Gesundheitsberufe Magdeburg gGmbH.



Kursabschluss

Nach erfolgreichem Abschluss erhalten die Teilnehmenden ein Teilnahmezertifikat. Für beruflich Pflegende ist diese Veranstaltung mit 10 Fortbildungspunkten zertifiziert





UD-1-2025

UPDATE: Erste Hilfe

Zielgruppe

Diese Fortbildung richtet sich an alle Pflegenden (Pflegehelfer, Pflegefachkräfte) und alle Interessierte, in allen Settings. Beispielsweise:

- Altenpflege (ambulant und stationär)
- Krankenpflege (ambulant und stationär)
- Kinderkrankenpflege (ambulant und stationär)
- Kindertageseinrichtungen
- Wohnheime

Ziele

Die Teilnehmenden erwerben Kenntnisse über die wichtigsten lebensrettenden Sofortmaßnahmen wieder. Nur wer in Übung bleibt kann im Notfall schnell, gezielt und sicher helfen.

Inhalte

- Erfahrungsaustausch
- Bewusstseinsstörungen
- Grundlagen zur Beatmung (mit Maske/ Beutel)
- Hygienische Aspekte
- Rechtliche Aspekte
- Herzdruckmassage
- Umgang mit AED (automatisierter externer Defibrillator, „Laiendefi“)
- Praktische Übungen



Teilnahmevoraussetzungen

Es sind keine spezifischen Teilnahmevoraussetzungen notwendig



Kostenbeitrag

50,00 € pro Teilnehmenden



Veranstaltungsort

Bildungszentrum für Gesundheitsberufe Magdeburg gGmbH, nähere Informationen erhalten Sie mit der Anmeldebestätigung.



Termine

UD-1-2025:
29.09.2025 von 12.00 Uhr bis 15.30 Uhr, inkl. Pausen



Anmeldung

Ihre Anmeldung für:

UD-1-2025 ist bis zum 14.09.2025 möglich

Sollten Sie den Anmeldeschluss verpasst haben, dann wenden Sie sich bitte persönlich an das Sekretariat für Fort- und Weiterbildung an der Bildungszentrum Gesundheitsberufe Magdeburg gGmbH.



Kursabschluss

Nach erfolgreichem Abschluss erhalten die Teilnehmenden ein Teilnahmezertifikat.
Diese Veranstaltung ist mit 3 Fortbildungspunkten zertifiziert

INHOUSE SCHULUNGEN

Entdecken Sie die Vorteile unserer Inhouse-Schulungen - Bringen Sie Ihr Potenzial zum leuchten !

Das Bildungszentrum für Gesundheitsberufe Magdeburg gGmbH bietet Ihnen die Möglichkeit, unser umfangreiches Fort- und Weiterbildungsprogramm direkt in Ihrem Unternehmen als Inhouse-Schulung zu buchen. Profitieren Sie von maßgeschneiderten Angeboten und Trainings, die speziell auf die Bedürfnisse Ihrer Mitarbeiter und die Anforderungen Ihrer Einrichtung abgestimmt sind.

Deshalb Inhouse-Schulungen:

1. Individuelle Anpassung: Unsere erfahrenen Dozenten gestalten die Inhalte so, dass sie optimal zu den spezifischen Herausforderungen und Zielen Ihrer Organisation passen.



2. Flexibilität: Wir stimmen den Zeitpunkt und den Ort der Schulung gemeinsam ab. So können Sie die Weiterbildung nahtlos in den Arbeitsalltag integrieren, ohne dass Ihre Mitarbeiter reisen müssen.

3. Teamförderung: Inhouse- Schulungen stärken den Teamgeist und fördern den Austausch unter Kollegen. Gemeinsam lernen und wachsen – das stärkt die Zusammenarbeit und das Betriebsklima.

4. Kosteneffizienz: Durch die Vermeidung von Reisekosten und die Möglichkeit, mehrere Mitarbeiter gleichzeitig zu schulen, sparen Sie Zeit und Geld.

5. Direkte Umsetzung: Das Gelernte kann sofort in der Praxis angewendet werden, was die Transferleistung erhöht und den Lernerfolg maximiert.

Nutzen Sie die Chance, Ihre Mitarbeiter gezielt weiterzubilden und gleichzeitig die Effizienz Ihrer Einrichtung zu steigern. Kontaktieren Sie uns noch heute, um mehr über unsere Inhouse-Schulungen zu erfahren und ein individuelles Angebot zu erhalten!

UNSER IKIGAI

In unserer Abteilung für Fort- und Weiterbildung leben wir das Prinzip des Ikigai: Mit Leidenschaft und Mut entwickeln wir die Potenziale jedes Einzelnen. Wir glauben fest daran, dass Respekt und Mitmenschlichkeit die Grundpfeiler einer erfolgreichen und professionellen Gesundheitsversorgung sind.

Unser Ziel ist es, ein gesundheitsberufliches Mindset in der Gesellschaft zu fördern, das auf Empathie, Fachkompetenz und einem tiefen Verständnis für die Bedürfnisse anderer basiert.



Durch unsere engagierten Schulungsangebote und praxisnahen Weiterbildungen stärken wir nicht nur die Fähigkeiten unserer Teilnehmer, sondern tragen auch aktiv zu einer positiven Veränderung im Gesundheitswesen bei.

Gemeinsam gestalten wir eine Zukunft, in der jeder Mensch die Möglichkeit hat, sein volles Potenzial zu entfalten und einen wertvollen Beitrag zur Gesellschaft zu leisten.

*Mit Herz und
Kompetenz*

MEET THE TEAM



Martin Wieser

Abteilungsleitung Fort- & Weiterbildung
Pädagoge

E-Mail: martin.wieser@bzg-md.de
Telefon: 0391 28989-332
Mobil: 0178 2650863



Sandy Billing

Fachbereichsleitung Gesundheit- & Pflege
Dozentin Fort- & Weiterbildung

E-Mail: sandy.billing@bzg-md.de
Telefon: 0391 28989-333



Nicole Niemann

Fachbereichsleitung Palliativ- & Hospizarbeit
Pädagogin

E-Mail: nicole.niemann@bzg-md.de
Telefon: 0391 28989-554

MEET THE TEAM



Franziska Apel

Dozentin Fort- & Weiterbildung

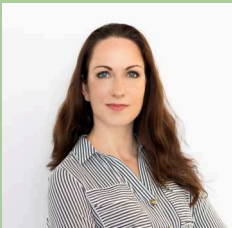
E-Mail: franziska.apel@bzg-md.de
Telefon: 0391 28989-334



Lisa Körner

Dozentin Fort- & Weiterbildung

E-Mail: lisa.koerner@bzg-md.de
Telefon: 0391 28989-334



Jana Riediger

Sekretariat Fort- & Weiterbildung

E-Mail: fortundweiterbildung@bzg-md.de
Telefon: 0391 28989-331



Manuela Beyer

Sekretariat Fort- & Weiterbildung

E-Mail: fortundweiterbildung@bzg-md.de
Telefon: 0391 28989-331

ALLGEMEINE GESCHÄFTSBEDINGUNGEN (AGB)

der Bildungszentrums für Gesundheitsberufe Magdeburg gGmbH (BZG)

Anmeldung

Eine Anmeldung für Kurse, Seminare oder Fortbildungen ist grundsätzlich für alle Interessierten offen, welche die Teilnahmevoraussetzungen erfüllen. Die Anmeldungen zu Fort- und Weiterbildungen bedürfen grundsätzlich der Schriftform. Die Anmeldeformulare können je nach Angebot dem Fort- und Weiterbildungskatalog, der Homepage vom Bildungszentrum für Gesundheitsberufe Magdeburg gGmbH (nachfolgend BZG) entnommen werden. Bei Überbelegung zählt die Reihenfolge des Eingangs der Anmeldungen. Mit der Anmeldung verpflichtet sich der Unterzeichnende zur Teilnahme an der Fort- und Weiterbildung. Meldet sich ein Interessent zur Teilnahme an einer Veranstaltung an, wird dieser gegenüber dem BZG zur Vertragspartei. Dem Anmeldenden bzw. den Teilnehmenden trifft somit die Pflicht zur Kostenübernahme für die entstehenden Kursgebühren. Wenn der Arbeitgeber Vertragspartner gegenüber dem BZG werden soll, bedarf es einer Kostenübernahmeerklärung durch den Arbeitgeber. Diesen trifft somit die Pflicht zur Kostenübernahme der entstehenden Kursgebühren. Nach Ablauf der Anmeldefrist erhält der Teilnehmer eine Anmeldebestätigung sowie weitere organisatorische Hinweise. Mit der verbindlichen schriftlichen Anmeldung werden die Allgemeinen Geschäftsbedingungen akzeptiert.

Stornierungsbedingungen

Der Rücktritt von der Anmeldung muss gegenüber dem BZG schriftlich erklärt werden. Wir bitten um Verständnis, dass eine telefonische Stornierung nicht möglich ist. Haben der Arbeitgeber und der Teilnehmer die Anmeldung gemeinsam vorgenommen und erklärt eine Partei den Rücktritt, so wirkt der Rücktritt für die Anmeldung insgesamt. Das Fernbleiben von einer Veranstaltung gilt nicht als Abmeldung. Für bereits gezahlte Entgelte für nicht wahrgenommene Veranstaltungstermine wird kein Ersatz geleistet. Ein Rücktritt der Anmeldung ist bis 14 Tage vor Veranstaltungsbeginn kostenlos möglich. Bei einer späteren Stornierung werden folgende Kosten fällig:

- 7 bis 14 Kalendertage vor Veranstaltungsbeginn: 50 % der Gebühren

- unter 7 Kalendertage vor Veranstaltungsbeginn: 100 % der Gebühren

Ein Teilnehmerersatz kann gestellt werden. Sollte ein Ersatzteilnehmer benannt werden, oder der – durch das Storno freigewordene – Platz durch einen Nachrückenden aus einer evtl. geführten Warteliste des BZG besetzt werden können, so verzichtet das BZG auf die Ausfallgebühr.

Absage und Verlegung der Veranstaltung durch das BZG

Wir bitten um Verständnis, dass sich das BZG eine kurzfristige und/oder endgültige Absage bzw. Verlegung von Veranstaltungen vorbehalten muss. Das BZG verpflichtet sich, die Teilnehmenden in solch einem Fall unverzüglich zu informieren. Eine Absage kann erfolgen bei Ausfall der Dozentin/ des Dozenten, bei Nichterreichen der Mindestteilnehmerzahl oder bei technischer Nichtdurchführbarkeit der Veranstaltung. Die von der Vertragspartei bezahlten Gebühren werden nach einer endgültigen Absage selbstverständlich zurückerstattet. Muss eine Veranstaltung verlegt werden, werden die Teilnehmenden unverzüglich über den neuen Termin informiert. Sollte sich die Verlegung als für die Teilnehmenden unzumutbar darstellen, so steht den Teilnehmenden ein Rücktrittsrecht zu. Allein ein Dozentenwechsel stellt weder einen Absagegrund für das BZG noch einen Rücktritts- bzw. Kündigungsgrund für die Teilnehmenden dar. Weitergehende Ansprüche sind ausgeschlossen.

Berufliche Anerkennung

Sie erhalten Fortbildungspunkte für die Registrierung beruflich Pflegender (RbP), diese sind dem Fort- und Weiterbildungskatalog des BZG bzw. auf der Homepage zu entnehmen.

Teilnahmebescheinigung / Zertifikat

Mit Abschluss Ihrer Fort- und Weiterbildungsmaßnahme erhalten Sie je nach Art der Fort- oder Weiterbildung eine Teilnahmebescheinigung, ein Zertifikat oder ein Zeugnis. Es gelten je nach Art der Fort- oder Weiterbildung die entsprechenden Empfehlungen bzw. Curricula der Deutschen Krankenhausgesellschaft e.V., der Deutschen Gesellschaft für Palliativmedizin e.V. bzw. anderer zugrundeliegender Rahmenvereinbarungen.

Haftung

Die Teilnahme an Veranstaltungen des BZG erfolgt auf eigenes Risiko der Teilnehmenden. Das BZG übernimmt keinerlei Haftung. Die Haftung des BZG beschränkt sich nur auf grobe Fahrlässigkeit und Vorsatz. Eine Haftung für fremdes Verschulden ist ausgeschlossen, soweit keine gesetzlichen Vorschriften dem entgegenstehen. Das BZG haftet nicht für Schäden, die Teilnehmer auf dem Weg oder während des Aufenthalts durch Unfälle, Beschädigungen oder Diebstahl mitgebrachter Gegenstände oder Kraftfahrzeuge entstehen. Zudem weisen wir darauf hin, dass Erziehungsberechtigte für ihre Kinder haften. Im Interesse eines reibungslosen Ablaufes verweisen wir darauf, die Hausordnung des BZG einzuhalten.

Datenschutz

Das BZG behandelt alle Daten nach den gültigen Vorschriften des Datenschutzes. Für die Teilnahme an Seminaren und/oder Kursen ist das Erheben, Speichern und die Verarbeitung Ihrer persönlichen Daten unumgänglich, es geschieht allein zum Zweck der Organisation, Durchführung und Abrechnung der Veranstaltung. Uns ist bewusst, dass viele Veranstaltungen Anteile von Selbsterfahrung enthalten. Aus diesem Grund verpflichten wir alle Teilnehmenden, Dozenten und Kursleitenden zu Diskretion und Verschwiegenheit. Sollten bei einer Fort- und Weiterbildung Fotos gemacht werden, klärt das BZG vorher mit den Teilnehmern, ob ein Einverständnis für Fotoaufnahmen erteilt wird. Es wird dazu eine schriftliche Einwilligungserklärung durch den Teilnehmer erstellt.

Salvatorische Klausel, Gerichtsstand & Genderhinweis

Ist eine Regelung dieser allgemeinen Geschäftsbedingungen unwirksam, so bleibt die Wirksamkeit der übrigen Regelungen davon unberührt. Gerichtsstand ist Magdeburg. Bei Bezeichnungen für bestimmte Personengruppen wird nur ein Genus verwendet. Selbstverständlich sind hierbei immer Personen aller Geschlechter gemeint.

Offene Fragen

Bei Fragen steht das BZG telefonisch unter (0391) 289 89-331 oder per Mail unter

fortundweiterbildung@bzg-md.de

zur Verfügung.



PLATZ FÜR NOTIZEN

A series of horizontal dotted lines for writing notes.

ANMELDEFORMULAR

Verbindliche Anmeldung

für Veranstaltungen des Bildungszentrums für Gesundheitsberufe Magdeburg gGmbH (BZG)
(per Mail: fortundweiterbildung@bzg-md.de, oder per Post)

Ich melde mich für folgende Veranstaltung(en) an:

Ref.

Veranstaltungsname

Veranstaltungsdatum

persönliche Angaben :

Name

Vorname

Geburtsdatum

Straße/Hausnummer

PLZ Ort

E-Mail-Adresse

Telefonnummer

beschäftigt als

Kostenübernahme:

Die Rechnung geht an die Privatadresse Die Rechnung geht an die Dienstadresse

Ich bin damit einverstanden, dass ich über Fort- und Weiterbildungsangebote des Bildungszentrums für Gesundheitsberufe per E-Mail informiert werde .

Die Anmeldung ist nur mit Ihrer Unterschrift gültig. Wir möchten Sie darauf hinweisen, dass mit Ihrer Anmeldung für unsere Fort- und Weiterbildungsangebote Ihre personenbezogenen Daten im BZG gespeichert werden. Mit der Anmeldung akzeptieren Sie die Allgemeinen Geschäftsbedingungen (AGB) des BZG, abrufbar unter www.bzg-md.de.

Ort, Datum

Name

Unterschrift

Kostenübernahmeerklärung des Arbeitgebers:

Hiermit bestätigen wir (die Einrichtung) die Kostenübernahme für o.g. Veranstaltung(en), an denen unser(e) Arbeitnehmer(in) teilnimmt:

Ort, Datum

Name/ Funktion

Unterschrift/ Firmenstempel

Rechnungsanschrift:

Einrichtung

Straße/Hausnummer

PLZ Ort

PLATZ FÜR NOTIZEN



A large area of horizontal dotted lines for writing notes, spanning the width of the page below the header and above the footer.

KONTAKT & IMPRESSUM

Kontakt:

Bildungszentrum für Gesundheitsberufe Magdeburg gGmbH

Neustädter Höfe, Haus 16
Lübecker Straße 53 – 63
39124 Magdeburg
Tel.: +49 (0) 391 289 89 331

E-Mail: fortundweiterbildung@bzg-md.de

Geschäftsführer: Christina Heinze/Constanze Dulich
Sitz der Gesellschaft: Magdeburg
Handelsregister: HRB 7096
Registergericht: Amtsgericht Stendal

Stand: November-2024

Herausgeber: Bildungszentrum für Gesundheitsberufe Magdeburg gemeinnützige GmbH (BZG)
Gesellschafter zu gleichen Teilen:
Klinikum Magdeburg gemeinnützige GmbH
Pfeiffersche Stiftungen zu Magdeburg – Cracau, milde Stiftung des bürgerlichen Rechts
Abdruck – auch in Auszügen - nur mit ausdrücklicher Genehmigung des Herausgebers.
Alle Rechte vorbehalten. Im Interesse der Lesbarkeit haben wir auf geschlechtsbezogene Formulierungen verzichtet. Selbstverständlich sind immer Personen aller Geschlechter (m/w/d) gemeint, auch wenn explizit nur eines der Geschlechter angesprochen wird.
Bildquellen: BZG; Adobe Stock; Pexels; Pixabay, corelens über Canva.com; Matthias Piekacz; Sarah Kossmann



WIR FREUEN
UNS AUF SIE!

